



skuteczny sposób na pchły i kleszcze



Kilka przydatnych porad:

1. "rozchylić" mocno obrozę przed założeniem (aktywacja substancji chemicznych)
2. jeżeli obroża mocno zamoczy się (np. pies się wykąpie), zdjąć ją i wysuszyć
3. jeżeli obroża jest mocno zanieczyszczona, zdjąć ją i wyczyścić, najlepiej spirytusem (aby była bardziej skuteczna)

telekarma.pl nie ma pasożytów, szczególnie w okresie nasilonej aktywności pasożytów



skuteczny sposób na pchły i kleszcze



Bayer HealthCare

Podmiot odpowiedzialny: Bayer HealthCare AG, Niemcy
Wytwórca: Bayer HealthCare AG/KVP Pharma, Niemcy
Dystrybutor: Bayer Sp. z o. o., Dział Weterynaryjny,
Al. Jerozolimskie 15B, 02-326 Warszawa,
tel./fax (0)22) 572 36 63,
www.bayer.com.pl

KILTIX dla dużych psów, KILTIX dla średnich psów, KILTIX dla małych psów
Obroża przeciw pchłom i kleszcom

INSECT? FICTION!



ŻEGNAJ Pchelko,
tobie Kleszczu też Pa!

Zabójca do wynajęcia na **7** miesięcy...



niezawodny sposób na pchły i kleszcze





Obroża KILTIX po założeniu działa ochronnie przed atakiem kleszczy i pcheł do 7 miesięcy! A więc tak długo jak długo trwa sezon aktywności kleszczy. Dzięki temu wydatek związany z ochroną Twojego psa ponosisz jednorazowo i jest on niewielki. **Dzienny koszt obroży KILTIX jest tak niski, że można go porównać do ceny pudełka zapalek.**

1 dzień



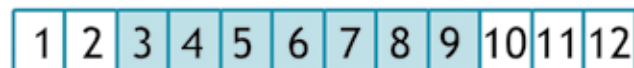
=



telekarma.pl



W Polsce bytuje około 20 gatunków kleszczy, a ich główny sezon inwazji trwa 7 miesięcy: od kwietnia do października. Kleszcze żywią się krwią ludzi i zwierząt. Zagrożenie ze strony kleszczy jest poważne - czają się na żdźbłach trawy i w gałęziach krzewów i drzew, spadając na przechodzące pod nimi zwierzęta. Kleszcz bez problemu pokonuje barierę, jaką stanowi futro psa i bezlitośnie wgrza się w skórę wyszukując miejsc, gdzie jest ona delikatna, a naczynia krwionośne leżą możliwie płytko.

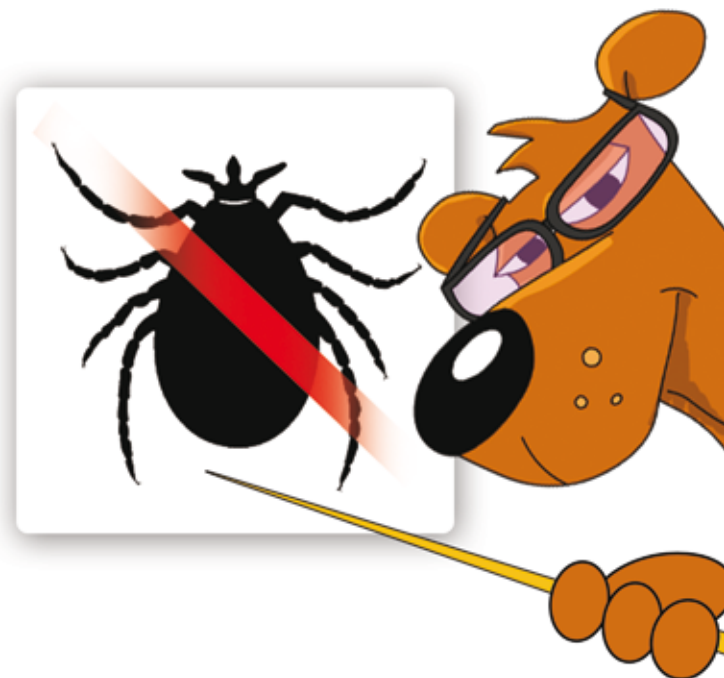


KILTIX® to ochrona pewna, pełna i **na cały sezon** (około 7 miesięcy).

Obroża przeciw pchłom i kleszczom

Skład: o masie 12,5 g (dl. 35 cm) zawiera 1,25 g propoksuru oraz 0,28 g flumetryny, obroża o długości 48 cm i masie 30,2 g zawiera 3,02 g propoksuru oraz 0,68 g flumetryny, obroża o długości 66 cm i masie 45 g zawiera 4,5 g propoksuru oraz 1,013 g flumetryny. Wskazania: Do zwalczania i ochrony przed inwazją kleszczy z gatunku Rhipicephalus sanguineus oraz Ixodes ricinus, jak też pcheł Ctenocephalides canis, Ctenocephalides felis atakujących psy. Przeciwskazania: Nie stosować u psów chorych, z rozległymi zmianami skóry oraz będących w okresie rekonwalescencji. Działania niepożądane: W sporadycznych przypadkach w pierwszych dniach po założeniu obroży może wystąpić lekkie swędzenie skóry. Przy wystąpieniu reakcji nadwrażliwości należy zdjąć obrożę. Odtrutka: Propoxur - siarczan atropiny; Flumetryna - leczenie objawowe (brak specyficznej odtrutki). Stosowanie: Obrożę należy wyjąć ze szczelnego opakowania, rozwinąć i usunąć plastikowe ograniczniki na gładkiej wewnętrznej stronie obroży, trzymając za końce kilkakrotnie lekko rozciągając dla ułatwienia wydosławiania się substancji aktywnej, a następnie założyć luzno na szyi zwierzęcia przeciągając przez klamerkę. Obroża powinna być noszona stale z wyjątkiem kąpiele. Można ją założyć ponownie gdy sierść wyschnie. W pojedynczych przypadkach w czasie noszenia obroży możliwa jest inwazja kleszczy, które odpadają najpóźniej po trzech dniach bez ssania krwi. Obroża Kiltix przeznaczona jest wyłącznie do stosowania zewnętrznego. Ostrzeżenia: Przechowywać w miejscu niedostępnym dla dzieci. Podczas zakładania obroży unikaj zbyt długiego kontaktu z preparatem. Po założeniu umyć dokładnie ręce. Osoby, u których wystąpiło uczulenie na składniki preparatu powinny uniknąć bezpośredniego z nim kontaktu. Małe dzieci i niemowlęta nie powinny mieć bezpośredniego kontaktu z psami noszącymi obrożę. Kiltix zawiera składniki toksyczne dla pszczoł i ryb. Wyłącznie dla zwierząt. Pozw. MZ nr: 1365/03, P-154/95, P-155/95

Poprzez jedno ukąszenie kleszcze mogą przenosić groźne choroby wirusowe i bakteryjne, zarówno na psy, jak i na ludzi. Kleszcz pobierając krew swojej ofiary wprowadza do ciała zwierzęcia dużą objętość śliny, a z nią bakterie i wirusy chorobotwórcze, wywołujące poważne i często groźne dla życia zwierząt choroby - boreliozę, babeszjozę, kleszczowe zapalenie mózgu. Choroby te są bardzo niebezpieczne i w wielu wypadkach mogą doprowadzić do śmierci zwierzęcia.



Obroża KILTIX® firmy Bayer dzięki unikalnemu połączeniu czynników aktywnych skutecznie nie dopuszcza do inwazji kleszczy i pcheł.

