

Nowe karmy:

West Highland
White Terrier 21
ADULT

Setter 27
ADULT

Golden
Retriever 29
JUNIOR



Zdrowe Żywienie psów rasowych


ROYAL CANIN
BREED HEALTH NUTRITION

Unikalne doświadczenie żywniowe

Wiedza i szacunek, dewiza, która nas wyróżnia.

- Od **ponad 40 lat**, zawsze to zwierzęta i ich potrzeby są w **centrum naszych badań**.
- **Dobrostan** zwierząt: wyjściowy punkt wszelkich **innowacji** żywniowych.

Centrum Badań i Rozwoju,
oś żywniowej precyzji i innowacji.

- W centrum pracują razem naukowcy, lekarze i dietetycy.
- **Zgrany zespół badawczy**, gromadzący pasjonatów o zróżnicowanym podejściu do tematyki.
- Niezmienny **cel**: opracowywanie wciąż bardziej **precyzyjnych rozwiązań żywniowych**, jeszcze lepiej **dostosowanych** do potrzeb psów w zależności od rasy, wieku, trybu życia i poziomu aktywności.



Partnerstwo z profesjonalistami, nieocenione wsparcie z terenu.

- Każdy nowy produkt powstaje w wyniku **owocnej współpracy** z profesjonalistami: hodowcami, groomerami i trenerami.
- To efekt **naukowej wiedzy i praktycznego doświadczenia**.

Pionier karm dla psów rasowych.

- Rok 2002, **pierwsze rozwiązanie żywieniowe** opracowane dla psów rasy yorkshire terrier.
- Od tego czasu, już ponad **15 ras** ma specjalnie dedykowane im rozwiązania żywieniowe.

Wiedza podstawą precyzji żywienia.

- Odkrycie specyficznych dla rasy **typów wrażliwości**, znacznie bardziej istotnych niż tylko wielkość psa.
- Wprowadzenie receptur karm opracowanych **specjalnie według potrzeb** psów wybranych ras.





Wynik ekspertyz technicznych: parametry kroieta.

Kształt, wielkość i tekstura kroieta zostały opracowane odrębnie dla każdego z produktów linii Breed.

Przykładowo:

- Sprzyjanie utrzymaniu higieny jamy ustnej u yorkshire terrierów, dzięki zastosowaniu tekstury typu płatkowego.
- Ułatwienie chwytania karmy psom o budowie brachycefalicznej (np. bokser), dzięki specjalnemu kształtowi kroieta.
- Zmniejszenie tempa jedzenia u psów o dużym apetycie, takich jak labrador retriever.



Spis treści

Wstęp		2
Yorkshire Terrier	YORKSHIRE TERRIER ADULT / JUNIOR	6
Jamnik	DACHSHUND ADULT / JUNIOR	10
Chihuahua	CHIHUAHUA	14
Shih Tzu	SHIH TZU	16
Pudel	POODLE	18
Cavalier King Charles Spaniel	CAVALIER KING CHARLES	20
West Highland White Terrier	WEST HIGHLAND WHITE TERRIER	22
Sznaucer Miniaturowy	MINIATURE SCHNAUZER	24
Cocker Spaniel	COCKER	26
Bulldog Angielski	BULLDOG	28
Setter	SETTER	30
Owczarek Niemiecki	GERMAN SHEPHERD ADULT / JUNIOR	32
Labrador Retriever	LABRADOR RETRIEVER ADULT / JUNIOR	36
Golden Retriever	GOLDEN RETRIEVER ADULT / JUNIOR	40
Bokser	BOXER ADULT / JUNIOR	44
Rottweiler	ROTTWEILER	48
Dog Niemiecki	GREAT DANE	50
Zalecane dzienne dawki		52
Analizy składu		58

Użytkowy pies, który stał się luksusowym towarzyszem



Na początku XIX w. przodkowie yorkshire terriera przybyli z Glasgow w Szkocji do angielskiego hrabstwa Yorkshire. Psy te kojarzono z innymi rasami, a w 1898 roku ustalono ostateczny wzorzec rasy. Pierwotnie yorkshire terriery używano do tępienia gryzoni w kopalniach, obecnie stały się cenionymi psami do towarzystwa. Dziś to najpopularniejsza rasa małych psów na świecie.



Jedwabisty włos i wrażliwa skóra

Jedwabista sierść yorkshire terrierów budową przypomina ludzki włos i również stale rośnie.

Brak podszerstka sprawia, że skóra tych psów jest bardziej narażona na działanie czynników zewnętrznych (wahania temperatury, zanieczyszczenia) i wymaga dodatkowej ochrony.

Długie życie

Psy rasy yorkshire terrier żyją nawet **ponad 15 lat**. Dlatego przez stosunkowo długi czas odczuwają efekty starzenia: schorzenia układu krążenia czy **stawów**.



Wybredny apetyt

Yorkshire terriery mają **znacznie słabszy węch** niż inne rasy, dlatego tak ważne jest podawanie im karmy o wysokiej smakowitości. Często też wybredny apetyt jest wynikiem rozpieszczania tych małych psów smakołykami.

Silne zęby w delikatnej szczęce

Tendencja do odkładania się płytki nazębnej i formowania **kamienia nazębnego**.

Yorkshire Terrier 29

JUNIOR

<10 miesiąca życia



Szybki wzrost

Pokrycie wysokich potrzeb pokarmowych w okresie intensywnego wzrostu, dzięki wysokiej zawartości tłuszczu oraz odpowiedniej ilości białka. Zapewnienie prawidłowego przebiegu mineralizacji szkieletu, dzięki precyzyjnym proporcjom wapnia do fosforu.

▼ Wysoka smakowość

Zaspokojenie nawet najbardziej wybrednego apetytu, dzięki unikalnej kombinacji naturalnych substancji aromatycznych.

▼ Ochrona przewodu pokarmowego

Sprzyjanie prawidłowemu przebiegowi trawienia oraz zmniejszenie ilości odchodów.

▼ Wzmocnienie naturalnej odporności

Pobudzenie rozwoju naturalnych mechanizmów obronnych organizmu szczenięcia.



Unikalny krokiet



Opakowania 0,5 kg, 1,5 kg oraz 8 kg



SKŁADNIKI

Suszone mięso drobiowe, ryż, mąka kukurydziana, tłuszcze zwierzęce, izolowane białka roślinne L.I.P.*; pulpa buraczana, hydrolizowane białka zwierzęce, sole mineralne, oleje roślinne (soja, ogórecznik), tran, drożdże, fruktooligosacharydy, polifosforan sodu, wyciąg z drożdży (źródło mannooligosacharydów), tauryna, DL-metionina, L-lizyna, proszek jajeczny, wyciąg z aksamitki wzniesionej (źródło luteiny).

* L.I.P.- białka wyselekcjonowane pod kątem bardzo wysokiej przyswajalności



Piękna sierść

Yorkshire Terrier 28

ADULT

>10 miesiąca życia

Kombinacja działania oleju z ogórecznika i biotyny, sprzyja miękkiej i lśniącej sierści. Opatentowana formuła **intensive color** wzmacnia naturalne wybarwienie sierści. Zapewnienie optymalnego wzrostu włosa, dzięki precyzyjnej dawce aminokwasów siarkowych, niezbędnych do syntezy keratyny.

▼ Higiena jamy ustnej

Ograniczenie powstawania kamienia nazębnego, dzięki specjalnie opracowanym krokietom oraz dodatkowi związków chelatujących (wiązących) wapń obecny w ślinie.

▼ Wysoka smakowitość

Zaspokojenie nawet najbardziej wybrednego apetytu, dzięki unikalnej kombinacji naturalnych substancji aromatycznych.

▼ Opóźnianie efektów starzenia

Zachowanie witalności, również u starszych psów.



Opakowania 0,5 kg, 1,5 kg oraz 7,5 kg

Unikalny krokiet



SKŁADNIKI

Ryż, suszone mięso drobiowe, mąka kukurydziana, tłuszcze zwierzęce, izolowane białka roślinne L.I.P.*, gluten kukurydziany, kukurydza, hydrolizowane białka zwierzęce, włókno roślinne, pulpa buraczana, sole mineralne, oleje roślinne (soja, ogórecznik), tran, drożdże, fruktooligosacharydy, polifosforan sodu, tauryna, wyciąg z drożdży (źródło mannooligosacharydów), DL-metionina, proszek jajeczny, hydrolizowane skorupiaki (źródło glukozaminy), L-tyrozyna, wyciągi z zielonej herbaty i winogron (źródło polifenoli), wyciąg z aksamitki wzniesionej (źródło luteiny), L-karnityna, hydrolizowana chrząstka (źródło chondroityny).

* L.I.P.- białka wyselekcjonowane pod kątem bardzo wysokiej przyswajalności

Ceniony towarzysz i utalentowany myśliwy



Jamniki były znane już w Średniowieczu, ale ich pochodzenie owiane jest tajemnicą. Pierwotny typ rasy - jamnik krótkowłosa - może wskazywać na przekrzyżowanie krótkonożnego gończego z Jury i pinczera. Z tego typu wywodzą się pozostałe dwie odmiany: długowłosa i szorstkowłosa. Jamniki występują w trzech wielkościach: króliczy, miniaturowy i standard. Chociaż obecnie jamniki w większości pełnią rolę psów do towarzystwa, to nie brakuje też jamników użytkowych - norowców cenionych przez myśliwych.



Charakterystyczna budowa ciała

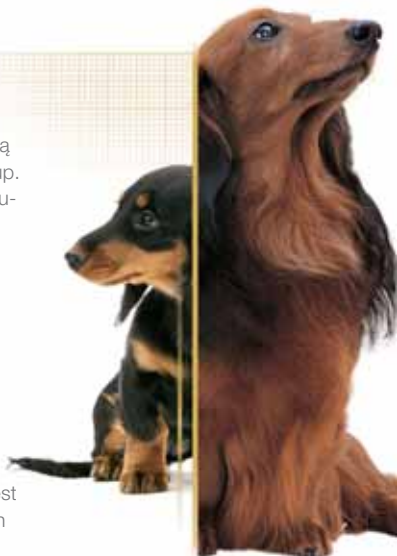
Krótkie łapy u jamnika są wynikiem działania genu wywołującego chondrodystrofię: przedwczesne zatrzymanie wzrostu kończyn.

Obciążony kręgosłup

Krótkie kończyny słabo amortyzują wstrząsy, przenosząc je na kręgosłup. W efekcie może dochodzić do kontuzji i rozwoju schorzeń kręgosłupa.

Długie życie

Średnia długość życia jamników wynosi **12 lat**. Dlatego tak ważne jest opóźnianie efektów starzenia, takich jak utrata witalności i apetytu czy zapobieganie schorzeniom stawów.



Higiena jamy ustnej

Jak wszystkie psy ras małych, jamniki często cierpią z powodu **schorzeń przyzębia**. Niedostateczna higiena jamy ustnej szybko prowadzi do postawiania **płytki nazębnej** i efektie **kamienia nazębnego**.

Dachshund 30

JUNIOR

<10 miesiąca życia



**Ochrona stawów
w okresie wzrostu**

Sprzysianie prawidłowemu rozwojowi i funkcjonowaniu stawów u szceniąt rasy jamnik, dzięki wysokiej zawartości glukozaminy, chondroityny oraz EPA/DHA.

▼ **Optymalny przebieg wzrostu**

Pokrycie wysokiego zapotrzebowania psów w okresie krótkiego i intensywnego wzrostu oraz utrzymanie idealnej masy ciała.

▼ **Redukcja objętości i zapachu kału**

Zmniejszenie objętości i intensywności zapachu odchodów.

▼ **Wzmocnienie naturalnej odporności**

Sprzysianie rozwojowi naturalnych mechanizmów obronnych organizmu szczenięcia.



Unikalny krokiet



Opakowania 1,5 kg



SKŁADNIKI

Ryż, suszone mięso drobiowe, kukurydza, izolowane białka roślinne L.I.P.*; tłuszcze zwierzęce, hydrolizowane białka zwierzęce, pulpa buraczana, sole mineralne, olej sojowy, tran, fruktooligosacharydy, polifosforan sodu, wyciąg z drożdży (źródło mannooligosacharydów), L-lizyna, tauryna, proszek jajeczny, DL-metionina, wyciąg z aksamitki wzniesionej (źródło luteiny), hydrolizowane skorupiaki (źródło glukozaminy), L-karnityna, hydrolizowana chrząstka (źródło chondroityny).

* L.I.P.- białka wyselekcjonowane pod kątem bardzo wysokiej przyswajalności



Ochrona stawów

Dachshund 28

ADULT

>10 miesięcy życia

Sprzysianie prawidłowemu funkcjonowaniu stawów oraz utrzymanie odpowiedniego uwodnienia chrząstki, dzięki współdziałaniu glukozaminy i chondroityny oraz podwyższonemu poziomowi kwasów tłuszczowych EPA/DHA.

▼ Optymalne napięcie mięśni i masa ciała

Utrzymanie odpowiedniego tonusu mięśni i zapobieganie nadwadze.

▼ Opóźnianie efektów starzenia

Zachowanie witalności, nawet u starszych psów.

▼ Redukcja objętości i zapachu kału

Zmniejszenie intensywności zapachu i objętości odchodów.



Opakowania 0,5 kg, 1,5 kg oraz 6 kg

Unikalny krokiet



SKŁADNIKI

Ryż, suszone mięso drobiowe, izolowane białka roślinne L.I.P.*; tłuszcze zwierzęce, hydrolizowane białka zwierzęce, włókno roślinne, pulpa buraczana, sole mineralne, oleje roślinne (soja, ogórecznik), tran, fruktooligosacharydy, polifosforan sodu, tauryna, hydrolizowane skorupiaki (źródło glukozaminy), wyciągi z zielonej herbaty i winogron (źródło polifenoli), wyciąg z aksamitki wzniesionej (źródło luteiny), L-karnityna, hydrolizowana chrząstka (źródło chondroityny).

* L.I.P.- białka wyselekcjonowane pod kątem bardzo wysokiej przyswajalności

Najmniejszy pies świata

Nazwa *chihuahua* pochodzi od miasta na północy Meksyku. Psy tej rasy były uznawane za dobry omen i czczone przez Azteków, składano je też w ofierze bóstwom.

Wybredny apetyt

Silnie związani ze swymi chihuahua właściciele często rozpieszczają je smakołykami, co sprawia, że psy stają się **wybredne**. Ponieważ chihuahua mają **słabiej rozwinięty węch** niż większe psy, smakowitość karmy jest bardzo istotna. Zwłaszcza, że **żywiłowy temperament** i **niewielkie rozmiary** psów tej rasy wymagają dostarczenia stosunkowo dużej ilości energii.

Typowo miejski pies

Niewielkie rozmiary uczyniły z chihuahua doskonałego **psa dla mieszkańców miast**. Wysoko strawna karma zmniejsza ilość odchodów i poprawia ich konsystencję - sprzątanie po psie staje się łatwiejsze.



Najmniejsze zęby...

Wszystkie psy ras małych często cierpią z powodu **schorzeń przyzębia**. A najmniejszy pies świata jest wrażliwy najbardziej... Niedostateczna higiena jamy ustnej szybko prowadzi do powstawania **płytki nazębnej** i w efekcie **kamienia nazębnego**.

...i miniaturowe szczęki.

Ten mały pies często ma trudności z uchwyceniem i rozgryzaniem karmy, dlatego potrzebuje specjalnych krokietów, perfekcyjnie dostosowanych do jego **delikatnych szczęk**.



**Silnie wzmocniona
smakowość**

Chihuahua 28

ADULT

>8 miesiąca życia

Pobudzenie apetytu najbardziej nawet wybrednych chihuahua, dzięki wyjątkowej recepturze, naturalnym substancjom aromatycznym oraz odpowiedniej teksturze, kształtowi i rozmiarowi krokieców.

▼ Redukcja objętości i zapachu kału

Sprzyjanie zmniejszeniu objętości i intensywności zapachu odchodów.

▼ Higiena jamy ustnej

Ograniczenie powstawania kamienia nazębnego, dzięki specjalnie opracowanym krokiećkom oraz dodatkowi związków chelatujących (wiązących) wapń obecny w ślinie.

▼ Specjalne kroiety

Kroiety dostosowane do delikatnych zębów psów rasy chihuahua.



Opakowania 0,5 kg

Unikalny kroiety



SKŁADNIKI

Ryż, kukurydza, suszone mięso drobiowe, izolowane białka roślinne L.I.P.*, tłuszcze zwierzęce, hydrolizowane białka zwierzęce, pulpa buraczana, włókno roślinne, sole mineralne, oleje roślinne (soja, ogórecznik), tran, fruktoooligosacharydy, polifosforan sodu, tauryna, DL-metionina, L-tyrozyna, hydrolizowane skorupiaki (źródło glukozyminy), wyciągi z zielonej herbaty i winogron (źródło polifenoli), L-karnityna, wyciąg z aksamitki wzniesionej (źródło luteiny), hydrolizowana chrzęstka (źródło chondroityny).

* L.I.P. - białka wyselekcjonowane pod kątem bardzo wysokiej przyswajalności

Miniaturowa wielkość, królewska szata

Rasa ta powstała prawdopodobnie poprzez skrzyżowanie tybetańskiej rasy Lhasa Apso i pochodzących z Chin Pekinńczyków. W 1643 r. Dalaj Lama podarował cesarzowi Chin niewielkich rozmiarów psy zwane „psami-lwami” (Shih Tzu), uznawane za zwierzęta święte. Kiedyś dostępne wyłącznie dygnitarzom, obecnie stały się popularnymi psami do towarzystwa.

Obfita sierść, wymagająca pielęgnacji

Długa, gęsta szata z obfitym podszyciem, to najbardziej charakterystyczna cecha psów rasy shih tzu. Tak bogaty włos wymaga jednak codziennych, starannych zabiegów pielęgnacyjnych i odpowiedniego odżywienia.

Szczególnie wrażliwa skóra

Shih tzu to typowy pies miejski, jego skóra narażona jest na kontakt z zanieczyszczeniami (kurz, spaliny, roztocza) czy środkami chemicznymi. Ponadto częste zabiegi pielęgnacyjne (czesanie, kąpiele, strzyżenie) mogą dodatkowo podrażniać delikatną skórę tych psów.

Higiena jamy ustnej

Jak wszystkie psy ras małych, shih tzu często cierpią z powodu **schorzeń przyzębia**. Niedostateczna higiena jamy ustnej szybko prowadzi do powstawania **plątki nazębnej** i w efekcie **kamienia nazębnego**.

Brachycefaliczna budowa

Krótką kufa, szeroka głowa, silnie zaznaczony stop... Taka budowa utrudnia psu uchwycenie i rozgryzanie karmy. Specjalnie opracowane krocki ułatwiają psu jedzenie i sprzyjają higienie jamy ustnej.





Zdrowa skóra
i piękna sierść

Shih Tzu 24

ADULT

>10 miesięcy życia

Sprzysianie wzmocnieniu bariery skórnej i łagodzenie podrażnień, dzięki zastosowaniu formuły **skin complex** oraz EHA/DPA. Podkreślenie piękna sierści, dzięki kombinacji oleju z ogórecznika, biotyny, witaminy A oraz cynku.

▼ Higiena jamy ustnej

Ograniczenie powstawania kamienia nazębnego, dzięki specjalnie opracowanym krokietom oraz dodatkowi związków chelatujących (wiążących) wapń obecny w ślinie.

▼ Redukcja objętości i zapachu kału

Sprzysianie zmniejszeniu intensywności zapachu i objętości odchodów.

▼ Dostosowanie krokietu do brachycefalicznej budowy

Ułatwienie chwytania krokietu i zachęcenie psa do żucia karmy.



Unikalny krokiet



Opakowania 0,5 kg, 1,5 kg oraz 7,5 kg

SKŁADNIKI

Ryż, suszone mięso drobiowe, tłuszcze zwierzęce, izolowane białka roślinne L.I.P.*, hydrolizowane białka zwierzęce, włókno roślinne, pulpa buraczana, oleje roślinne (soja, ogórecznik), tran, sole mineralne, fruktooligosacharydy, DL-metionina, polifosforan sodu, L-tyrozyna, tauryna, wyciągi z zielonej herbaty i winogron (źródło polifenoli), L-lizyna, hydrolizowane skorupiaki (źródło glukozyminy), wyciąg z aksamitki wzniesionej (źródło luteiny), L-karnityna, hydrolizowana chrząstka (źródło chondroityny).

* L.I.P.- białka wyselekcjonowane pod kątem bardzo wysokiej przyswajalności

Nietypowa sierść, rekordowa długowieczność

Pierwsze pudle pojawiły się w Średniowieczu. Już wtedy były odpowiednio strzyżone: charakterystyczna „fryzura” ułatwiała tym cenionym wówczas aporterom pracę w wodzie. Obecnie pudle, głównie psy do towarzystwa, występują w 4 wielkościach: toy, miniaturowy, standard i duży.

Ciągle rosnący włos, delikatny i kręcony

Charakterystyczne cechy sierści pudła związane są z obecnością **włosów welnistych, aż 80%** to włosy wtórne. Dlatego szata dorosłego pudła bardzo przypomina delikatną sierść szczenięcia. Ponadto włos pudła stale rośnie, wymaga więc regularnego strzyżenia.

Delikatne zęby i szczęki

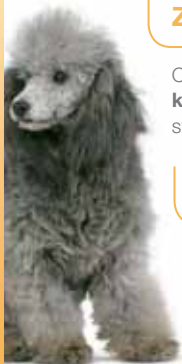
Jak wszystkie psy ras małych, pudle często cierpią z powodu schorzeń przyzębia. Niedostateczna higiena jamy ustnej szybko prowadzi do powstawania **płytki nazębnej** i w efekcie **kamienia nazębnego**.

Zwiększone ryzyko katarakty

Częstym efektem procesów starzenia u pudli jest **katarakta** – zmętnienie soczewki prowadzące do stopniowej utraty zdolności widzenia.

Niespotykana długowieczność

Pudle, zwłaszcza toy i miniaturowe, należą do najbardziej długowiecznych psów (długość życia **średnio 15 lat**). U psów starszych zwiększa się wrażliwość, a funkcjonowanie narządów zmysłów powoli pogarsza się, wymagają więc szczególnej ochrony.





Sprzyjanie mocnej i lśniącej sierści

Poodle 30

ADULT

>10 miesięcy życia

Olej z ogórecznika (omega 6) sprzyja miękkości sierści. Kwasy tłuszczowe omega 3 (EPA/DHA) oraz omega 6 zapobiegają podrażnieniom skóry. Optymalizacja wzrostu włosa, dzięki odpowiednim proporcjom aminokwasów siarkowych (metionina i cystyna).

▼ Ochrona zmysłu wzroku

Wzmocnienie ochrony antyoksydacyjnej oka, dzięki zastosowaniu przeciwutleniaczy (luteina, zeaksantyna, witaminy E i C).

▼ Higiena jamy ustnej

Ograniczenie powstawania kamienia nazębnego, dzięki specjalnie opracowanym kroiakom oraz dodatkowi związków chelatujących (wiązących) wapń obecny w ślinie.

▼ Długowieczność i funkcjonowanie zmysłów

Ochrona funkcji narządów zmysłów, dzięki wykorzystaniu kompleksu przeciwutleniaczy.



Opakowania 0,5 kg oraz 1,5 kg

Unikalny kroiak



SKŁADNIKI

Kukurydza, suszone mięso drobiowe, izolowane białka roślinne L.I.P.*, tłuszcze zwierzęce, jęczmień, mąka kukurydziana, gluten kukurydziany, hydrolizowane białka zwierzęce, włókno roślinne, pulpa buraczana, oleje roślinne (soja, ogórecznik), sole mineralne, tran, drożdże, L-lizyna, fruktooligosacharydy, DL-metionina, polifosforan sodu, tauryna, L-cystyna, hydrolizowane skorupiaki (źródło glukozyminy), L-tyrozyna, wyciąg z zielonej herbaty i winogron (źródło polifenoli), wyciąg z aksamitki wzniesionej (źródło luteiny), L-karnityna, hydrolizowana chrząstka (źródło chondroityny).

* L.I.P.- białka wyselekcjonowane pod kątem bardzo wysokiej przyswajalności

Inteligentny, dynamiczny i czarujący

Fascynacja tym niewielkim spanielem nie jest czymś nowym. Obecny na dworach arystokracji inspirował malarzy (Rembrandt, Anton van Dyck), a jego nazwa pochodzi od brytyjskiego króla Karola II Stuart'a - wielkiego pasjonata tych psów.

Zagrożone serce

Endokardioza zastawki dwudzielnej serca jest schorzeniem często dotykającym cavalier king charles spaniele. Powoduje zaburzenia krążenia, osłabienie pracy serca i prowadzi do niewydolności serca.

Wzmocnienie bariery skórnej

Pod długą, miękką i jedwabistą sierścią, kryje się wrażliwa skóra skłonna do podrażnień, która wymaga specjalnej ochrony.

Tendencja do nadwagi

Pełne uroku cavalier king charles spaniele wykazują niestety tendencję do **nadwagi**. Szczególne znaczenie ma więc podawanie im karmy o optymalnym poziomie energii oraz zapewnienie codziennie wystarczającej **ilości ruchu**. Dodatkowym czynnikiem ryzyka jest **sterylizacja** – po zabiegu potrzeby energetyczne psa zmniejszają się o 20-30%.



Specyficzna budowa

Charakterystyczna **anatomia** (krótka kufa, szeroka czaszka, silnie zaznaczony stop, niewielkie zęby i delikatne szczęki) oraz tendencja do formowania kamienia nazębnego. Odpowiednio opracowany krokiet ułatwia psom tej rasy chwywanie karmy oraz sprzyja higienie jamy ustnej.



Ochrona serca

Cavalier King Charles 27

ADULT

>10 miesięcy życia

Sprzyjanie prawidłowej pracy serca, dzięki optymalnej zawartości magnezu, sodu, potasu, argininy, EPA/DHA, tauryny, L-karnityny oraz przeciwutleniaczom (witaminy E i C, polifenole otrzymane z winogron i zielonej herbaty).

Intensywny kolor sierści

Wzmocnienie naturalnej barwy sierści i odżywienie włosa.

Utrzymanie idealnej masy ciała

Optymalna kondycja, dzięki specjalnej recepturze oraz odpowiednim parametrom krokiet.

Dostosowanie krokiet do budowy szczęk

Ułatwienie chwytania krokiet i zachęcenie psa do żucia karmy.



Opakowania 0,5 kg oraz 1,5 kg

Unikalny krokieta



SKŁADNIKI

Ryż, suszone mięso drobiowe, izolowane białka roślinne L.I.P.*, kukurydza, tłuszcze zwierzęce, hydrolizowane białka zwierzęce, włókno roślinne, pulpa buraczana, sole mineralne, tran, oleje roślinne (soja, ogórecznik), pomidory (źródło likopenu), fruktooligosacharydy, L-arginina, L-lizyna, tauryna, DL-metionina, wyciąg z drożdży (źródło mannoooligosacharydów), polifosforan sodu, cytrynian potasu, proszek jajeczny, wyciągi z zielonej herbaty i winogron (źródło polifenoli), hydrolizowane skorupki (źródło glukozyminy), wyciąg z aksamitki wzniesionej (źródło luteiny), hydrolizowana chrząstka (źródło chondroityny).

* L.I.P.- białka wyselekcjonowane pod kątem bardzo wysokiej przyswajalności

Pozory mylą

West highland white terrier to jedna z pięciu ras terierów, które wykształciły się na terenie Szkocji, obok cairn terriera, teriera szkockiego, skye terriera i dandie dinmont terriera. Charakterystyczny wygląd westie zawdzięcza głowie strzyżonej na kształt chryzantemy, niewielkim spiczastym uszom, zwartej budowie ciała i dumnie noszonemu ogonowi. Ta elegancka powierzchowność skrywa niespożyte wręcz pokłady energii!

Zadziwiająca odporność

Podobnie jak większość psów ras małych westie są stosunkowo długowieczne. Mają też **typową dla terierów żywiołość i wytrzymałość**. Utrzymanie tak aktywnych psów w dobrej kondycji wymaga regularnego zapewniania im dużej ilości ruchu.

Higiena jamy ustnej

O właściwą higienę jamy ustnej westie należy zadbać **już u młodych psów**, aby w przyszłości uniknąć problemów z kamieniem nazębnym.

Wrażliwa skóra

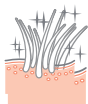
Westie mają skłonność do schorzeń skórnych. Odpowiednio opracowana dieta sprzyja wzmocnieniu bariery skórnej oraz hamuje mechanizmy reakcji zapalnej. Jednak przy nawracającym problemie konieczna jest wizyta u prowadzącego lekarza weterynarii i zastosowanie zaleconej przez niego terapii.

Olśniewająco biała sierść

U westie biała barwa sierści jest związana z bardzo silnym rozcieńczeniem pigmentu we włosie, a nie jego brakiem (jak np. u maltańczyków).

Silny wpływ na odcień włosa wywierają też czynniki środowiskowe, takie jak żywienie, promieniowanie UV, temperatura i wilgotność powietrza czy stosowane kosmetyki.





Lśniąca, biała sierść

West Highland White Terrier 21

ADULT

>10 miesięcy życia

Westie mają twardą sierść i delikatną skórę. Karma **WEST HIGHLAND WHITE TERRIER 21** dostarcza aminokwasy niezbędne dla wzrostu włosa oraz odpowiednie kwasy tłuszczowe sprzyjające zdrowej skórze i lśniącej sierści. Specjalna receptura karmy pomaga utrzymać lśniącą, śnieżnobiałą sierść westie.

▼ Zdrowa skóra

Łagodzenie podrażnień skóry dzięki działaniu kwasów tłuszczowych z lnu (ALA) oraz z tranu (EPA/DHA). Wzmocnienie bariery skórnej dzięki opatentowanej formule **skin complex**.

▼ Wysoka smakowość

Zaspokojenie nawet najbardziej wybrednego apetytu dzięki unikalnej kombinacji naturalnych substancji aromatycznych.

▼ Higiena jamy ustnej

Ograniczenie powstawania kamienia nazębnego, dzięki specjalnie opracowanym krokietom oraz dodatkowi związków chelatujących (wiązących) wapń obecny w ślinie.



Opakowania 0,5 kg, 1,5 kg oraz 4 kg

Unikalny krokiet



SKŁADNIKI

Mąka kukurydziana, suszone mięso drobiowe, kukurydza, tłuszcze zwierzęce, suszone mięso wieprzowe L.I.P.*, hydrolizowane białka roślinne, pulpa z cykorii, oleje roślinne (soja, ogórecznik), pszenica, tran, sole mineralne, fruktoooligosacharydy, siemię lniane (źródło kwasów tłuszczowych omega 3), polifosforan sodu, L-lizyna, tauryna, DL-metionina, wyciąg z zielonej herbaty i winogron (źródło polifenoli), hydrolizowane skorupiaki (źródło glukozaminy), L-karnityna, hydrolizowana chrząstka (źródło chondroityny), wyciąg z aksamitki wzniesionej (źródło luteiny).

* L.I.P. - białka wyselekcjonowane pod kątem bardzo wysokiej przyswajalności

Energiczny i elegancki

Sznaucer miniaturowy pochodzi z Niemiec. Rasa powstała na początku XX wieku, w regionie Frankfurtu, gdzie psy tej rasy znane były również jako pinczery miniaturowe. Nazwa sznaucer (pierwszy raz oficjalnie użyta w 1899 r.) pochodzi od niemieckiego „schnauze”, co oznacza „pysk” i jest nawiązaniem do charakterystycznego wyglądu tej rasy.

Wrażliwy układ moczowy

Dowodzono, że u sznaucerów miniaturowych ryzyko **powstawania kamieni moczowych** jest **7, 8-krotnie wyższe** niż u innych ras. Charakterystyczny, słabo rozcieńczony mocz, sprzyja wytrącaniu się kryształów, które z czasem łączą się, tworząc kamienie.

Szorstka sierść i wrażliwa skóra

Twarda sierść sznaucera wymaga regularnego trymowania i przystrzygania. Częste zabiegi pielęgnacyjne mogą powodować podrażnienia skóry i prowadzić do pojawienia się łupieżu.

Metabolizm tłuszczu

Zwiększony poziom lipidów we krwi (hiperlipidemia), zapalenie trzustki oraz cukrzyca to schorzenia często dotykające sznaucery miniaturowe. Ryzyko zachorowania znacznie wzrasta u psów z nadwagą.

Higiena jamy ustnej

Jak wszystkie psy ras małych, sznaucery często cierpią z powodu schorzeń przyzębia. Niedostateczna higiena jamy ustnej szybko prowadzi do powstawania **płytki nazębnej** i w efekcie **kamienia nazębnego**.





Ochrona układu moczowego

Miniature Schnauzer 25

ADULT

>10 miesięcy życia

U sznauzerów miniaturowych kamienie mogą powstawać zarówno w drogach moczowych, jak i w nerkach. Karma **MINIATURE SCHNAUZER 25** sprzyja rozcieńczeniu i zakwaszeniu moczu: jest to konieczne dla zdrowia układu moczowego. Rozcieńczenie moczu uzyskuje się przez zwiększenie pobrania wody przez psa.

UWAGA: *Należy zapewnić psu stały dostęp do świeżej wody*

Intensywny kolor sierści

Wzmocnienie naturalnej barwy sierści, dzięki dodatkowi specyficznych aminokwasów.

Utrzymanie idealnej masy ciała

Sprzysanie prawidłowej kondycji, dzięki obniżonemu poziomowi tłuszczu oraz dodatkowi L-karnityny.

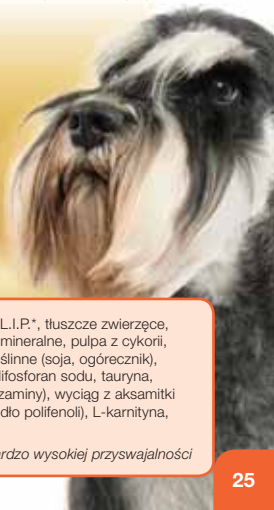
Higiena jamy ustnej

Ograniczenie powstawania kamienia nazębnego, dzięki specjalnie opracowanym krokietom oraz dodatkowi związków chelatujących (wiązących) wapń obecny w ślinie.



Opakowania 0,5 kg, 3 kg oraz 6,5 kg

Unikalny krokiet



SKŁADNIKI

Ryż, kukurydza, suszone mięso drobiowe, izolowane białka roślinne L.I.P.*, tłuszcze zwierzęce, gluten kukurydziany, jęczmień, hydrolizowane białka zwierzęce, sole mineralne, pulpa z cykorii, tran, włókno roślinne, lecytyna sojowa, fruktooligosacharydy, oleje roślinne (soja, ogórecznik), łuski i nasiona psyllium, cytrynian potasu, L-lizyna, DL-metionina, polifosforan sodu, tauryna, proszek jajeczny, L-tyrozyna, hydrolizowane skorupki (źródło glukozyminy), wyciąg z aksamitki wzniesionej (źródło luteiny), wyciągi z zielonej herbaty i winogron (źródło polifenoli), L-karnityna, hydrolizowana chrzastka (źródło chondroityny).

* L.I.P.- białka wyselekcjonowane pod kątem bardzo wysokiej przyswajalności

Melancholijne spojrzenie i wielka energia

Rasa ta wywodzi się od płochaczy hiszpańskich i jest jedną z najstarszych ras psów myśliwskich. W 1893 roku Kennel Club zatwierdził pierwszy wzorzec **cocker spaniela angielskiego**. W tym samym czasie sprowadzono spaniele do Stanów Zjednoczonych, gdzie rozpoczęto prace nad uzyskaniem mniejszego psa o bardziej obfitym włosie. Uznane przez AKC w 1946 roku **cocker spaniele amerykańskie** całkowicie zatraciły pierwotny, użytkowy charakter.

Ryzyko schorzeń serca

Kardiomiopatia rozstrzeniowa to częste schorzenie serca u cocker spanieli, zwłaszcza starszych. Związane jest m.in. z niedoborem tauryny (aminokwas niezbędny do prawidłowej pracy serca).

Tendencja do nadwagi

Cocker spaniele to psy o dużym apetycie. Zbyt energetyczna dieta i brak ruchu sprzyjają rozwojowi nadwagi, która jest przyczyną schorzeń stawów, skóry oraz nietolerancji wysiłku u tych z natury energicznych psów.

Zwiększone ryzyko rozwoju katarakty

Problemem długowiecznych psów jest często katarakta – zmętnienie soczewki prowadzące do stopniowej utraty zdolności widzenia.

Piękna sierść i wrażliwa skóra

Z kilku powodów skóra cocker spanieli jest szczególnie wrażliwa: tendencja do reakcji alergicznych, skłonność do łojotoku, dermatoza reagująca na witaminę A (rzadkie schorzenie występujące niemal tylko u spanieli). Ponad 86% psów z atopią cierpi również na zapalenie ucha (Bass, 2004): długie i ciężkie uszy spanieli utrudniają wentylację przewodu słuchowego, co sprzyja nawracającym stanom zapalnym.





Zdrowa skóra
i piękna sierść

Cocker 25

ADULT

>12 miesięcy życia

Wzmocnienie bariery skórnej (formuła **skin complex**) oraz łagodzenie podrażnień (EPA/ DHA). Sprzyjanie pięknej sierści, dzięki dodatkowi oleju z ogórecznika i biotyny.

▼ Optymalna kondycja

Sprzyjanie utrzymaniu idealnej masy ciała cocker spanieli.

▼ Ochrona zmysłu wzroku

Wzmocnienie ochrony antyoksydacyjnej oka, dzięki zastosowaniu przeciwutleniaczy (luteina, zeaksantyna, witaminy E i C).

▼ Praca serca

Wspomaganie prawidłowej pracy mięśnia sercowego.



Unikalny krokiet



Opakowania 3 kg oraz 13 kg

SKŁADNIKI

Ryż, kukurydza, suszone mięso drobiowe, tłuszcze zwierzęce, izolowane białka roślinne L.I.P.*, hydrolizowane białka zwierzęce, gluten kukurydziany, pulpa buraczana, tran, sole mineralne, oleje roślinne (soja, ogórecznik), fruktooligosacharydy, łuski i nasiona psyllium, polifosforan sodu, wyciąg z drożdży (źródło mannooligosacharydów), L-tyrozyna, tauryna, proszek jajeczny, L-lizyna, hydrolizowane skorupiaki (źródło glukozaminy), wyciąg z aksamitki wzniesionej (źródło luteiny), wyciągi z zielonej herbaty i winogron (źródło polifenoli), L-karnityna, hydrolizowana chrząstka (źródło chondroityny).

* L.I.P.- białka wyselekcjonowane pod kątem bardzo wysokiej przyswajalności

Opanowany i bardzo przyjazny

Chociaż psy w typie buldoga istniały już w czasach Fenicjan, to popularność zyskały dopiero w XVI wieku. Sensację wywoływała zwłaszcza niespotykana odwaga i zręczność tych psów podczas walk z bykami. Obecnie, utraciwszy całą swoją wojowniczość, buldogi angielskie stały się popularnym psami do towarzystwa, cenionymi ze względu na wyjątkowe opanowanie i bardzo przyjazny, spokojny charakter.

Silny i opanowany atleta

Stosunkowo krótkie kończyny (typowa dla rasy cecha wywołana genem **chondrodystrofii**, powodującym wczesne zatrzymanie wzrostu chrząstki) i imponująca masa mięśniowa tego silnego psa, powodują znaczne obciążenie struktur stawowych.

Pofałdowana skóra

Liczne fałdowania skóry są doskonałym miejscem dla rozwoju różnych drobnoustrojów. Z tego powodu buldogi angielskie często zapadają na **schorzenia dermatologiczne**.

Utrudnione oddychanie i zaburzenia trawienia

Krótką kufa, gruby język i długie podniebienie utrudniają psu oddychanie podczas wysiłku, upału czy jedzenia. Połykanie powietrza podczas posiłku zaburza proces trawienia.

Charakterystyczna budowa anatomiczna

Brachycefaliczna budowa buldoga (szeroka czaszka, silnie zaznaczony stop, krótka kufa oraz silne, kwadratowe szczęki i **przodozgryz**) jest przyczyną częstych problemów z uchwyceniem kroięta.





**Redukcja
zapachu kału**

Bulldog 24

ADULT

>12 miesięcy życia

Ograniczenie intensywności zapachu kału oraz wzdęć, poprzez zapewnienie prawidłowego przebiegu trawienia. Zastosowano wysoko strawne białka L.I.P., włókno ulegające fermentacji i włókno nie fermentujące oraz ryż (jako jedyne źródło skrobi).

▼ **Wrażliwa skóra**

Wzmocnienie nieprzepuszczalności bariery skórnej oraz sprzyjanie zdrowej sierści.

▼ **Ochrona stawów**

Wspomaganie prawidłowego funkcjonowania stawów i zapobieganie nadwadze.

▼ **Dostosowanie krokietu do brachycefalicznej budowy**

Ułatwienie chwytania krokietu i zachęcenie psa do żucia karmy.



Opakowania 3 kg oraz 12 kg

Unikalny krokiet



SKŁADNIKI

Ryż, suszone mięso drobiowe, tłuszcze zwierzęce, suszone białka wieprzowe L.I.P.*, izolowane białka roślinne L.I.P.*, hydrolizowane białka zwierzęce, włókno roślinne, pulpa buraczana, sole mineralne, tran, olej sojowy, fruktooligosacharydy, proszek jajeczny, polifosforan sodu, DL-metionina, wyciąg z drożdży (źródło mannooligosacharydów), tauryna, hydrolizowane skorupiaki (źródło glukozaminy), L-lizyna, wyciąg z aksamitki wzniesionej (źródło luteiny), hydrolizowana chrząstka (źródło chondroityny).

* L.I.P. - białka wyselekcjonowane pod kątem bardzo wysokiej przyswajalności

Elegancki i dynamiczny kompan

Smukła, doskonale umięśniona sylwetka i jedwabista sierść czynią setery jednymi z najbardziej efektownych psów. Ich wspaniały charakter, przyjazne nastawienie do ludzi, wrodzona energia i chęć zabawy stały się przyczyną zmiany pierwotnie użytkowej funkcji tych psów: tak setery trafiły z łowisk na kanapy...

Ochrona stawów

Setery uwielbiają ruch i długie spacery, więc potrzebują dużo energii a ich struktury stawowe są silnie obciążane. Specjalna dieta pokrywa wysokie potrzeby energetyczne i pozwala zachować żywiołowy charakter setera, jednocześnie dostarczając składników pokarmowych chroniących stawy.

Jedwabista sierść i zdrowa skóra

Setera chroni długa i jedwabista sierść, która wymaga regularnego szczotkowania. Aktywny tryb życia i zamięłowanie do wielogodzinnych spacerów wystawiają organizm setera na działanie licznych szkodliwych czynników, dlatego tak istotne jest wzmocnienie bariery skórnej i układu odpornościowego tego wyjątkowego psa.

Wysokie zapotrzebowanie na energię

Chociaż dziś wiele seterów pełni rolę psów do towarzystwa, to nadal nie zanikł w tej rasie niezwykle temperament myśliwskiego, niezmordowanego psa. Odpowiednia karma pokrywa wysokie zapotrzebowanie na energię, **bez ryzyka przeładowania przewodu pokarmowego.**



Zdolności łowieckie

Charakterystyczny styl pracy tego brytyjskiego wyżła ma w sobie wiele piękna: szeroki, pełen gracji galop, zwrotność i niemal kocie ruchy przy podchodzeniu zwierzyny... Setery są cenionymi, wielostronnie użytkowymi psami myśliwskimi nadającymi się do pracy zarówno w suchym polu jak i w wodzie.



Silne umięśnienie

Setter 27

ADULT

>12 miesiąca życia

Utrzymanie witalności oraz naturalnie atletycznej budowy ciała setera, dzięki odpowiedniemu bilansowi białka i tłuszczu oraz dodatkowi L-karnityny pobudzającej przemianę energetyczną. Dostarczenie optymalnej dawki witamin i soli mineralnych. Zapewnienie prawidłowej ruchomości stawów dzięki zastosowaniu chondroprotektorów oraz kwasów tłuszczowych EPA /DHA.

▼ Piękna sierść

Zapewnienie jedwabistej, lśniącej sierści setera oraz optymalizacja wzrostu włosa, dzięki dodatkowi oleju z ogórecznika oraz odpowiednim proporcjom aminokwasów siarkowych (metionina i cystyna).

▼ Wzmocnienie sił odpornościowych

Sprzysianie wzmocnieniu naturalnych sił obronnych organizmu oraz wzmocnienie nieprzepuszczalności bariery skórnej.

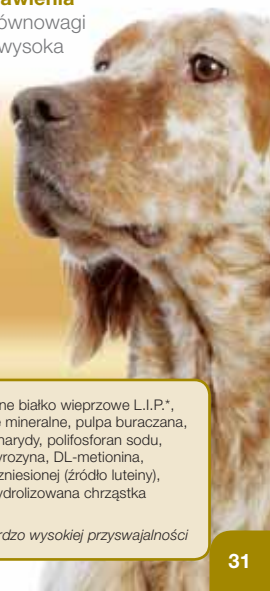
▼ Prawidłowy przebieg trawienia

Zachowanie optymalnej równowagi flory bakteryjnej jelit oraz wysoka tolerancja pokarmowa.



Opakowania 3 kg oraz 12 kg

Unikalny krokiet



SKŁADNIKI

Ryż, tłuszcze zwierzęce, suszone mięso drobiowe, kukurydza, suszone białko wieprzowe L.I.P.* , izolowane białka roślinne L.I.P.* , hydrolizowane białka zwierzęce, sole mineralne, pulpa buraczana, włókno roślinne, tran, oleje roślinne (soja, ogórecznik), fruktooligosacharydy, polifosforan sodu, tauryna, hydrolizowane drożdże (źródło mannooligosacharydów), L-tyrozyna, DL-metionina, hydrolizowane skorupiaki (źródło glukozaminy), wyciąg z aksamitki wzniesionej (źródło luteiny), wyciąg z zielonej herbaty i winogron (źródło polifenoli), L-karnityna, hydrolizowana chrząstka (źródło chondroityny).

* L.I.P.- białka wyselekcjonowane pod kątem bardzo wysokiej przyswajalności

Nieźródnana wszechstronność



Owczarki niemieckie pochodzą od psów pasterskich powszechnie użytkowanych na terenie Niemiec. W 1899 roku, rotmistrz von Stephaniz zainspirowany siłą i unikalną inteligencją tych psów rozpoczął pracę hodowlaną, skierowaną na utrwalenie niespotykanego wśród innych ras potencjału użytkowego. Dzisiaj sława owczarka niemieckiego nie ogranicza się jedynie do opinii pasterzy. Wykorzystywany w tak wielu dziedzinach, stał się wkrótce najbardziej cenionym psem pracującym na świecie. A oprócz tego, albo raczej przede wszystkim, jest na co dzień popularnym psem do towarzystwa.



Wrażliwy przewód pokarmowy

Niewielki w stosunku do masy ciała przewód pokarmowy, **wyższa przepuszczalność jelit** oraz podwyższony poziom bakterii fermentacyjnych w okrężnicy, są przyczyną zwiększonej wrażliwości pokarmowej owczarków niemieckich.

Charakterystyczne cechy skóry

Znacznie bardziej (niż u innych ras) **zasadowy odczyn skóry** sprzyja namnażaniu bakterii. Wyjaśnia to zwiększoną podatność owczarków niemieckich na schorzenia dermatologiczne.



Układ odpornościowy wymagający wzmocnienia

Fizjologicznie, u owczarków niemieckich występuje **obniżony poziom immunoglobulin typu A** – przeciwciał, tworzących barierę ochronną skóry oraz błon śluzowych. W rezultacie u psów tej rasy zwiększone jest ryzyko rozwoju infekcji.

Obciążone stawy

Duża aktywność fizyczna owczarków niemieckich naraża ich struktury stawowe na silne obciążenia. Bezpośrednimi tego konsekwencjami mogą być uszkodzenia chrząstki oraz wzrost ryzyka rozwoju zapalenia stawów.

German Shepherd 30

JUNIOR

<15 miesiąca życia



Ochrona przewodu pokarmowego

Zapewnienie maksymalnej ochrony przewodu pokarmowego wrażliwych szceniąt rasy owczarek niemiecki. Specjalnie wyselekcjonowane, wysoko strawne białka (L.I.P.) i duża koncentracja energii, zapobiegają przeładowaniu przewodu pokarmowego a formuła **Acti-Flora** (prebiotyki i psyllium), sprzyja prawidłowemu trawieniu.

▼ **Rozwój układu kostnego**

Zapewnienie harmonijnego wzrostu i prawidłowej mineralizacji szkieletu oraz ochrona struktur stawowych.

▼ **Ochrona wrażliwej skóry (pH > 7)**

Wzmocnienie nieprzepuszczalności bariery skórnej i sprzyjanie zdrowej sierści u szceniąt.

▼ **Wzmocnienie naturalnej odporności**

Pobudzenie rozwoju naturalnych mechanizmów obronnych organizmu szcenięcia.



Unikalny krokiet



Opakowania 1 kg, 3 kg oraz 12 kg



SKŁADNIKI

Ryż, suszone mięso drobiowe, izolowane białka roślinne L.I.P.*; tłuszcze zwierzęce, hydrolizowane białka zwierzęce, pulpa buraczana, włókno roślinne, sole mineralne, tran, proszek jajeczny, olej sojowy, fruktoooligosacharydy, tuski i nasiona psyllium, L-lizyna, polifosforan sodu, wyciąg z drożdży (źródło mannoooligosacharydów), DL-metionina, tauryna, hydrolizowane skorupiaki (źródło glukozaminy), wyciąg z aksamitki wzniesionej (źródło luteiny), hydrolizowana chrząstka (źródło chondroityny).

* L.I.P.- białka wyselekcjonowane pod kątem bardzo wysokiej przyswajalności



Ochrona przewodu
pokarmowego

German Shepherd 24

ADULT

>15 miesiąca życia

Zapewnienie maksymalnej ochrony przewodu pokarmowego wrażliwych psów rasy owczarek niemiecki. Wysoko strawne białka (L.I.P.), olej koprowy i ryż jako źródła energii oraz specjalnie wyselekcjonowane włókno, sprzyjające równowadze flory jelitowej (zapobieganie nadmiernej fermentacji).

▼ Ochrona wrażliwej skóry (pH > 7)

Wzmocnienie nieprzepuszczalności bariery skórnej i sprzyjanie naturalnemu pięknu sierści u owczarków niemieckich.

▼ Wzmocnienie naturalnej odporności

Wspomaga naturalne mechanizmy obronne u aktywnych psów oraz sprzyja zachowaniu vitalności psów starszych.

▼ Ochrona stawów

Utrzymanie prawidłowego funkcjonowania stawów i ochrona chrząstki, która u psów aktywnych szczególnie narażona jest na uszkodzenia.



Opakowania 3 kg oraz 12 kg

Unikalny krokiet



SKŁADNIKI

Ryż, suszone mięso drobiowe, tłuszcze zwierzęce, izolowane białka roślinne L.I.P.*, mąka kukurydziana, włókno roślinne, hydrolizowane białka zwierzęce, oleje roślinne (sojowy, koprowy), pulpa buraczana, tran, polifosforan sodu, wyciąg z drożdży (źródło mannooligosacharydów), L-lizyna, tauryna, DL-metionina, L-tyrozyna, hydrolizowane skorupiaki (źródło glukozyminy), wyciągi z zielonej herbaty i winogron (źródło polifenoli), hydrolizowana chrząstka (źródło chondroityny), wyciąg z aksamitki wzniesionej (źródło luteiny).

* L.I.P.- białka wyselekcjonowane pod kątem bardzo wysokiej przyswajalności

Energiczny i radosny



Ta kanadyjska rasa psów, której korzenie sięgają XVIII wieku, pochodzi z wyspy Nowa Funlandia. W 1830 roku, zafascynowani rasą Brytyjczycy sprowadzili labradory do Anglii, gdzie rozpoczęli hodowlę tych wyjątkowych psów. Popularność labrador retrieverów nieustannie rośnie: to nie tylko doskonale psy użytkowe (myśliwskie, ratownicze czy asystujące niepełnosprawnym), ale też wspaniałe psy towarzyszące.



Skłonność do nadwagi

Labrador odziedziczył swój niemal legendarny apetyt po przodkach, potrzebujących dużo energii, niezbędnej do pracy w lodowatym morzu. W porównaniu do innych psów podobnej wielkości, udział tkanki tłuszczowej w stosunku do mięśni jest u labradora znacznie wyższy.

Masywne ciało i mocne kości

Duża masa ciała i aktywny tryb życia, sprawiają, że stawy tych psów narażone są na silne obciążenia. Może to prowadzić do uszkodzeń chrząstki stawowej i więzadeł, a także do rozwoju artrozy.

Nieprzemakalna sierść

Włos u labradora jest twardy i krótki, a okrywa włosowa gęsta i przylegająca, doskonale chroniąca psa przed zimnem i wilgocią. Ponadto, skóra labradora produkuje więcej wydzieliny łojowej (sebum) niż u psów innych ras, zapewniając nieprzemakalność: woda spływa po sierści jak po piórach kaczki.



Unikalne, wrodzone zdolności

Inteligencja, niespotykana pamięć wzrokowa, wrażliwy węch...

Labrador retriever posiada unikalne zdolności, które dzięki odpowiedniej diecie może zachować na długie lata.

Labrador Retriever 33

JUNIOR

<15 miesiąca życia



Prawidłowy wzrost

Harmonijny rozwój szkieletu i mięśni szczeniąt, dzięki optymalnemu poziomowi energii i białek. Precyzyjna dawka wapnia i fosforu zapewnia prawidłowy przebieg mineralizacji kośćca. Chondroityna, glukozamina oraz EPA/DHA chronią struktury stawowe już w czasie wzrostu. *Aby zapewnić optymalną kondycję szczenięcia należy przestrzegać zalecanych dawek karmy oraz regularnie kontrolować masę ciała psa.*

▼ Zapobieganie nadwadze

Utrzymanie prawidłowej masy ciała u psów rasy labrador retriever w okresie wzrostu.

▼ Prebiotyki i psyllium

Zapewnienie odpowiedniej równowagi flory bakteryjnej jelit, dzięki dodatkowi prebiotyków i psyllium.

▼ Wzmocnienie naturalnej odporności

Pobudzenie rozwoju naturalnych mechanizmów obronnych organizmu szczenięcia.



Unikalny krokiet



Opakowania 1 kg, 3 kg oraz 12 kg



SKŁADNIKI

Ryż, suszone mięso drobiowe, izolowane białka roślinne L.I.P.*; kukurydza, tłuszcze zwierzęce, gluten kukurydziany, jęczmień, hydrolizowane białka zwierzęce, sole mineralne, tran, włókno roślinne, oleje roślinne (soja, ogórecznik), proszek jajeczny, pulpa buraczana, fruktooligosacharydy, łuski i nasiona psyllium, L-lizyna, polifosforan sodu, wyciąg z drożdży (źródło mannooligosacharydów), hydrolizowane skorupiaki (źródło glukozaminy), tauryna, DL-metionina, wyciąg z aksamitki wzniesionej (źródło luteiny), L-karnityna, hydrolizowana chrząstka (źródło chondroityny).

* L.I.P.- białka wyselekcjonowane pod kątem bardzo wysokiej przyswajalności



Idealna kondycja

Labrador Retriever 30

ADULT

>15 miesiąca życia

Utrzymanie prawidłowej masy ciała, dzięki podwyższonemu poziomowi białek (30%), ograniczonej zawartości tłuszczu (13%) oraz dodatkowi L-karnityny, pobudzającej metabolizm tłuszczu. Specjalna receptura (jęczmień, psyllium) oraz kształt kroieta sprzyjają uczuciu sytości.

Aby zapewnić psu optymalną kondycję, należy przestrzegać zalecanych dawek karmy oraz regularnie kontrolować jego masę ciała.

▼ Ochrona stawów i wzmocnienie kości

Sprzyjanie mocnym kościom i zdrowym stawom labrador retrievera.

▼ Piękna i nieprzemakalna sierść

Wzmocnienie bariery skórnej i zachowanie wodoodpornych właściwości sierści.

▼ Zmysł wzroku

Wspomaganie mechanizmów antyoksydacyjnych chroniących narząd wzroku (luteina, zeaksantina, witaminy E i C).



Opakowania 3 kg oraz 12 kg

Unikalny kroieta



SKŁADNIKI

Suszone mięso drobiowe, ryż, kukurydza, hydrolizowane białka zwierzęce, jęczmień, tłuszcze roślinne, włókno roślinne, gluten kukurydziany, pulpa buraczana, izolowane białka roślinne L.I.P.*, sole mineralne, tran, oleje roślinne (soja, ogórecznik), fruktooligosacharydy, łuski i nasiona psyllium, polifosforan sodu, tauryna, hydrolizowane skorupiaki (źródło glukozaminy), wyciągi z zielonej herbaty i winogron (źródło polifenoli), L-karnityna, wyciąg z aksamitki wzniesionej (źródło luteiny), hydrolizowana chrząstka (źródło chondroityny).

* L.I.P. - białka wyselekcjonowane pod kątem bardzo wysokiej przyswajalności

Utalentowany i oddany przyjaciel



Pod koniec XIX w. w Szkocji lord Tweedmouth wyhodował dostosowanego do szkockiego klimatu złotego retrievera, wspaniale pracującego zarówno w suchym polu, jak i w wodzie. Mylnie jest powszechne mniemanie, że golden retriever jest bliskim kuzynem labradora: wywodzi się on z Wysp Brytyjskich podczas, gdy za kraj pochodzenia labradora uznaje się Kanadę.



Ryzyko schorzeń serca

U psów rasy golden retriever szczególnie wysokie jest ryzyko rozwoju **kardiomiopatii rozstrzeniowej** (schorzenie serca). Regularne podawanie wybranych składników pokarmowych pomaga spowolnić rozwój tej poważnej choroby.

Tendencja do nadwagi

Naturalne predyspozycje psów tej rasy w połączeniu z **nieodpowiednią dietą** i **brakiem ruchu** sprzyjają rozwojowi nadwagi. Ryzyko to wzrasta dodatkowo u psów po zabiegu sterylizacji.



Piękna sierść i wrażliwa skóra

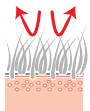
Golden retrievery, w porównaniu z innymi rasami, znacznie częściej zapadają na schorzenia dermatologiczne*. Odpowiednio opracowana dieta chroni skórę, łagodzi podrażnienia oraz odżywia długą i delikatną sierść.

**(Glickman & GRCA, 1999, badanie 1444 golden retrieverów).*

Golden Retriever 29

JUNIOR

<15 miesiąca życia



**Zdrowa skóra
i sierść**

Zwiększony poziom oleju z ogórecznika oraz biotyny sprzyja wzmocnieniu sierści a formuła **skin complex** (witaminy z grupy B oraz histydyna) i kwasy tłuszczowe EPA/DHA chronią wrażliwą skórę.

▼ Prawidłowy przebieg trawienia

Prebiotyki, psyllium oraz specjalnie wyselekcjonowane białka L.I.P. zapewniają optymalną tolerancję pokarmową.

▼ Rozwój kości i stawów

Harmonijny rozwój i mineralizacja kośćca. Skuteczna ochrona stawów dzięki siarczanowi chondroityny i glukozaminię.

▼ Wzmocnienie sił odpornościowych

Opatentowany kompleks współdziałających przeciwutleniaczy (witaminy E i C, tauryna i luteina) wzmacnia naturalne mechanizmy obronne organizmu szczenięcia.

Unikalny krokiet



Opakowania 1 kg, 3 kg oraz 12 kg



SKŁADNIKI

Suszone mięso drobiowe, ryż, kukurydza, izolowane białka roślinne L.I.P.*, tłuszcze zwierzęce, pszenica, włókno roślinne, hydrolizowane białka zwierzęce, sole mineralne, pulpa buraczana, tran, oleje roślinne (soja, ogórecznik), fruktooligosacharydy, łuski i nasiona psyllium, polifosforan sodu, hydrolizowane drożdże (źródło mannooligosacharydów), tauryna, hydrolizowane skorupiaki (źródło glukozaminy), wyciąg z aksamitki wzniesionej (źródło luteiny), L-karnityna, hydrolizowana chrząstka (źródło chondroityny).

* L.I.P.- białka wyselekcjonowane pod kątem bardzo wysokiej przyswajalności

Golden Retriever 25

ADULT

>15 miesiąca życia



Piękna sierść

Zapewnienie miękkiej i lśniącej sierści, dzięki współdziałaniu oleju z ogórecznika i biotyny. Sprzyjanie prawidłowemu przebiegowi wzrostu włosa, dzięki optymalnej zawartości aminokwasów siarkowych, koniecznych do syntezy keratyny.

▼ Optymalna kondycja

Sprzyjanie utrzymaniu idealnej masy ciała, dzięki unikalnej recepturze i specjalnym krokietom.

▼ Praca serca

Wspomaganie prawidłowej pracy mięśnia sercowego.

▼ Ochrona komórek

Przeciwdziałanie efektom starzenia komórek, dzięki zastosowaniu kompleksu przeciwutleniaczy.



Opakowania 3 kg oraz 12 kg

Unikalny krokiet



SKŁADNIKI

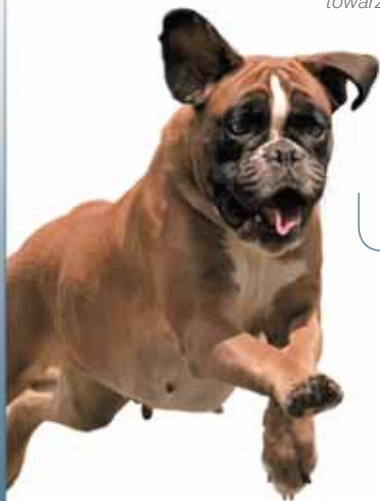
Suszone mięso drobiowe, ryż, kukurydza, pszenica, izolowane białka roślinne L.I.P.*; tłuszcze zwierzęce, hydrolizowane białka zwierzęce, włókno roślinne, pulpa buraczana, sole mineralne, tran, oleje roślinne (soja, ogórecznik), pomidory (źródło likopenu), łuski i nasiona psyllium, fruktooligosacharydy, polifosforan sodu, tauryna, hydrolizowane skorupki (źródło glukozaminy), L-karnityna, DL-metionina, wyciąg z aksamitki wzniesionej (źródło luteiny), wyciągi z zielonej herbaty i winogron (źródło polifenoli), hydrolizowana chrząstka (źródło chondroityny).

* L.I.P. - białka wyselekcjonowane pod kątem bardzo wysokiej przyswajalności

Dynamiczny molos



Współczesny bokser powstał, dzięki krzyżowaniu z niemieckim psem myśliwskim (już nieistniejący bullenbeisser) oraz buldogiem angielskim (ówczesny buldog był większy i bardziej przypominał budowę dzisiejszego boksera). W 1896 r. założono w Monachium pierwszy Klub Boksera. Opracowano wzorzec rasy, a już rok później odbyła się pierwsza wystawa bokserów. Na przestrzeni lat rasa ewoluowała, aż do znanego nam obecnie boksera: nieocenionego towarzysza i stróża.



Dynamiczny pies

Wrodzony dynamizm i duża **aktywność fizyczna** bokserów (o **67% wyższa** niż u buldoga), naraża ich mięśnie i stawy na **silne obciążenia**. Doskonale rozwinięta **masa mięśniowa** wymaga dostarczenia znacznych ilości energii.

Ochrona serca

Boksery są szczególnie narażone na rozwój schorzeń sercowo – naczyniowych. Najczęściej spotykana jest **kardiomiopatia rozstrzeniowa**, prowadząca do osłabienia mięśnia sercowego, zaburzeń jego pracy oraz krążenia krwi. Dlatego tak ważne jest utrzymywanie boksera w dobrej kondycji, zapewnienie mu odpowiedniej ilości ruchu, prawidłowej diety oraz regularnych badań kontrolnych u lekarza weterynarii.



Charakterystyczna budowa anatomiczna

Budowa **brachycefaliczna** charakteryzuje się krótką czaszką (długość odpowiada szerokości), wyraźnym stopem, krótką kufą i przodozgrzyzem (żuchwa dłuższa i nieco uniesiona). Cechy te są przyczyną problemów z uchwyceniem kroieta oraz zbyt szybkiego tempa jedzenia.

Boxer 30

JUNIOR

<15 miesiąca życia



**Optymalny
rozwój mięśni**

Sprzyjanie prawidłowemu rozwojowi stawów i mięśni, dzięki odpowiedniej zawartości białka, wysokiemu poziomowi L-karnityny, chondroityny, glukozaminy oraz EPA/DHA.

▼ **Prebiotyki i psyllium**

Zapewnienie prawidłowej równowagi flory bakteryjnej jelit, dzięki dodatkowi prebiotyków i psyllium.

▼ **Wzmocnienie naturalnej odporności**

Pobudzenie rozwoju naturalnych mechanizmów obronnych organizmu szczenięcia.

▼ **Dostosowanie kroieta do brachycefalicznej budowy**

Ułatwienie chwytania kroieta i zachęcenie szczeniąt do żucia karmy.



Unikalny kroket



Opakowania 1 kg, 3 kg oraz 12 kg



SKŁADNIKI

Ryż, kukurydza, suszone mięso drobiowe, suszone białka wieprzowe L.I.P.*, tłuszcze zwierzęce, izolowane białka roślinne L.I.P.*, hydrolizowane białka zwierzęce, oleje roślinne (sojowy, koprowy), pulpa buraczana, sole mineralne, włókno roślinne, fruktooligosacharydy, tuski i nasiona psyllium, proszek jajeczny, polifosforan sodu, DL-metionina, tauryna, wyciąg z drożdży (źródło manno-oligosacharydów), hydrolizowane skorupiaki (źródło glukozaminy), L-lizyna, wyciąg z aksamitki wzniesionej (źródło luteiny), L-karnityna, hydrolizowana chrząstka (źródło chondroityny).

* L.I.P.- białka wyselekcjonowane pod kątem bardzo wysokiej przyswajalności



Silne mięśnie

Boxer 26

ADULT

>15 miesiąca życia

Utrzymanie masy mięśniowej i ochrona stawów, dzięki odpowiedniemu poziomowi białka (26%), wysokiej zawartości L-karnityny, siarczanu chondroityny i glukozaminy oraz kwasów tłuszczowych omega 3 (EPA/DHA).

Praca serca

Sprzysianie prawidłowemu funkcjonowaniu serca i wspomaganie optymalnej kurczliwości mięśnia sercowego.

Ochrona komórek

Zachowanie vitalności, dzięki współdziałaniu likopenu, polifenoli z winogron i zielonej herbaty oraz witamin E i C.

Dostosowanie krokietu do brachycefalicznej budowy

Ułatwienie chwytania krokietu i zachęcenie psa do żucia karmy.



Unikalny krokiet



Opakowania 3 kg oraz 12 kg

SKŁADNIKI

Ryż, izolowane białka roślinne L.I.P.*, tłuszcze zwierzęce, suszone mięso drobiowe, kukurydza, suszone białka wieprzowe, hydrolizowane białka zwierzęce, sole mineralne, oleje roślinne (sojowy, koprowy), włókno roślinne, pulpa buraczana, tran, pomidory (źródło likopenu), polifosforan sodu, wyciąg z drożdży (źródło mannooligosacharydów), tauryna, hydrolizowane skorupiaki (źródło glukozaminy), L-karnityna, DL-metionina, L-tyrozyna, wyciąg z aksamitki wzniesionej (źródło luteiny), wyciągi z zielonej herbaty i winogron (źródło polifenoli), hydrolizowana chrząstka (źródło chondroityny).

* L.I.P.- białka wyselekcjonowane pod kątem bardzo wysokiej przyswajalności

Silny i odważny

Już w Średniowieczu, w mieście Rottweil (Wurtembergia), znano mocne i odważne psy pasterskie strzegące stad przed drapieżnikami i złodziejami. Rottweilery pochodzą od rzymskich molosów bojowych.

Ryzyko schorzeń serca

Rottweilery należą do ras zagrożonych rozwojem **kardiomiopatii rozstrzeniowej** - poważnej choroby serca. Ich stosunkowo **krótkie życie**, sprawia, że dość wcześnie pojawiają się u nich **objawy starzenia**.

Imponujące mięśnie

Doskonale rozwinięta masa mięśniowa rottweilera wymaga dostarczenia **dużych ilości białka**. Budowa o **dużym udziale beztłuszczowej masy** ciała, sprawia, że psy tej rasy są dosyć ciężkie w stosunku do swojej wielkości. Te muskularne, aktywne psy o dużym temperamencie wymagają zapewnienia odpowiedniej ilości ruchu każdego dnia.

Obciążone stawy

Masywne ciało, aktywność fizyczna i długi okres wzrostu przyczyniają się do wzrostu ryzyka **schorzeń stawów**.



Charakterystyczna budowa i apetyt

Budowa **mezocefaliczna**, odmienna od innych molosów (brachycefaliczna budowa boksera i buldoga): **mocne szczęki**, zgrzyz **nożycowy** szeroka głowa, zbliżone długości kufy i czaszki. Rottweilery mają wyjątkowy apetyt i często bywają łakome.



Ochrona serca

Rottweiler 26

ADULT

>18 miesiąca życia

Wspomaganie prawidłowej pracy serca, dzięki zastosowaniu EPA/DHA, tauryny (pobudzenie skurczy mięśnia sercowego), L-karnityny (przemiany energii w komórkach) oraz witamin E i C (witalność).

Zaleca się podzielenie dziennej dawki na co najmniej 2 posiłki, w celu zmniejszenia ryzyka rozszerzenia i skrętu żołądka.

Praca mięśni

Wysoki poziom białka, niezbędny dla mięśni oraz zwiększona zawartość L-karnityny.

Zdrowe stawy

Zwiększony poziom glukozaminy i chondroityny oraz EPA/DHA, sprzyja prawidłowemu funkcjonowaniu stawów.

Dostosowanie kroieta do charakterystycznej budowy

Ułatwienie chwytania kroieta i zachęcenie psa do żucia karmy.



Opakowania 3 kg oraz 12 kg

Unikalny kroket



SKŁADNIKI

Ryż, izolat białka roślinnego L.I.P.*, suszone mięso drobiowe, tłuszcze zwierzęce, kukurydza, oleje roślinne (sojowy, koprowy), hydrolizowane białka zwierzęce, sole mineralne, włókno roślinne, pulpa buraczana, tran, pomidory (źródło likopenu), polifosforan sodu, cytrynian potasu, wyciąg z drożdży (źródło mannooligosacharydów), tauryna, L-lizyna, hydrolizowane skorupiaki (źródło glukozaminy), L-karnityna, wyciągi z zielonej herbaty i winogron (źródło polifenoli), wyciąg z aksamitki wzniesionej (źródło luteiny), hydrolizowana chrząstka (źródło chondroityny).

* L.I.P. - białka wyselekcjonowane pod kątem bardzo wysokiej przyswajalności

Łagodny olbrzym

Za protoplastów dzisiejszego doga niemieckiego uważa się nieistniejące już bullenbeisery, a także psy stróżujące oraz gończe, o cechach pośrednich między silnym mastifem a szybkim i zwrotnym chartem. Dawniej stosowano takie nazwy jak dog angielski, duński, ulmski czy gończy pies myśliwski. W roku 1878 specjalny komitet uchwalił, że wszystkie wyżej wymienione nazwy odmian rozumiane będą od tej pory jako „dog niemiecki”.

Wysokie potrzeby energetyczne

Budowa ciała o dużym udziale tkanki mięśniowej oraz cienka okrywa włosowa sprawiają, że potrzeby energetyczne doga niemieckiego są wyższe o 50% w porównaniu do innych psów tej wielkości.

Obciążone stawy

Masywne ciało i długi okres wzrostu przyczyniają się do zwiększenia ryzyka schorzeń stawów.

Wrażliwy przewód pokarmowy

Stosunkowo długa okrężnica sprzyja zwiększeniu fermentacji, co może zaburzać trawienie. Ponadto u dogów niemieckich wysokie jest ryzyko wystąpienia rozszerzenia i skrętu żołądka.



Wczesne objawy starzenia

Efekty starzenia pojawiają się dosyć wcześnie, ponieważ średnia długość życia dogów niemieckich jest wyraźnie mniejsza niż u psów innych ras.



**Wysoka
koncentracja energii**

Great Dane 23

ADULT

>24 miesiąca życia

Unikalna, wysoko energetyczna karma pokrywająca wszystkie potrzeby pokarmowe dorosłych psów rasy dog niemiecki, bez ryzyka przeładowania przewodu pokarmowego. Specjalnie opracowany krokiet, którego kształt, wielkość i tekstura zachęcają psa do żucia, sprzyja spowolnieniu tempa jedzenia oraz higienie jamy ustnej.

Zaleca się podzielenie dziennej dawki na co najmniej 2 posiłki, w celu zmniejszenia ryzyka rozszerzenia i skrętu żołądka.

▼ Ochrona przewodu pokarmowego

Wyselekcjonowane pod kątem najwyższej strawności białka L.I.P.* oraz włókno odżywiające florę bakteryjną jelit i regulujące przebieg trawienia.

▼ Zdrowe stawy

Zwiększony poziom glukozaminy i chondroityny oraz EPA/DHA, sprzyja prawidłowemu funkcjonowaniu stawów.

▼ Ochrona przed działaniem wolnych rodników

Wysoki poziom przeciwutleniaczy (witaminy E i C, tauryna, luteina, polifenole) opóźnia efekty starzenia komórek oraz wspomaga prawidłową pracę serca.



Unikalny krokiet



Opakowania 3 kg oraz 12 kg

SKŁADNIKI

Tłuszcze zwierzęce, tapioka, suszone mięso drobiowe, izolat białka roślinnego L.I.P.*, ryż, mąka kukurydziana, hydrolizowane białka zwierzęce, włókno roślinne, sole mineralne, tran, pulpa buraczana, olej sojowy, drożdże, L-lizyna, L-arginina, polifosforan sodu, L-tyrozyna, tauryna, hydrolizowane skorupiaki (źródło glukozaminy), proszek jajeczny, L-karnityna, wyciągi z zielonej herbaty i winogron (źródło polifenoli), wyciąg z aksamitki wzniesionej (źródło luteiny), hydrolizowana chrząstka (źródło chondroityny).

* L.I.P. - białka wyselekcjonowane pod kątem bardzo wysokiej przyswajalności

Zalecane dzienne dawki (g)

Yorkshire
Terrier 29
JUNIOR

Gęstość średnio: 420 g/l

wiek (miesiące)	Spodziewana masa ciała psa dorosłego (kg)		
	2	3	4
2	50	65	80
3	55	75	90
4	55	75	95
6	55	75	95
8	55	75	90
10	55	70	90

[gramy]

Yorkshire
Terrier 28
ADULT

Gęstość średnio: 360 g/l

zapotrzebo- wanie	Masa ciała psa dorosłego (kg)		
	2	3	4
niskie ¹	50	65	80
zwykłe	55	70	90
wysokie ²	60	80	100
b. wysokie ³	70	95	115

[gramy]

Dachshund 30
JUNIOR

Gęstość średnio: 340 g/l

wiek (miesiące)	Spodziewana masa ciała psa dorosłego (kg)					
	2	3	4	6	8	10
2	55	70	85	115	120	155
3	60	80	95	130	140	185
4	60	80	100	135	150	195
6	60	80	100	135	150	195
8	55	75	95	130	145	190
10	55	75	95	125	140	185

[gramy]

Dachshund 28
ADULT

Gęstość średnio: 300 g/l

zapotrzebo- wanie	Masa ciała psa dorosłego (kg)					
	2	4	6	8	10	12
niskie ¹	50	85	115	140	165	190
zwykłe	55	95	125	155	185	210
wysokie ²	60	105	140	170	200	230
b. wysokie ³	75	120	165	205	240	275

[gramy]

Gęstość średnio: 300 g/l

zapotrzebowanie	Masa ciała psa dorosłego (kg)					
	1	1,5	2	2,5	3	3,5
niskie ¹	30	40	50	55	65	75
zwykłe	35	50	60	70	80	90
wysokie ²	40	55	70	85	95	105

[gramy]

Chihuahua 28

ADULT

Gęstość średnio: 300 g/l

zapotrzebowanie	Masa ciała psa dorosłego (kg)					
	2	4	5	6	7	8
niskie ¹	65	80	90	105	115	130
zwykłe	70	85	100	115	130	145
wysokie ²	75	95	110	130	145	160
b. wysokie ³	90	110	130	150	170	185

[gramy]

Shih Tzu 24

ADULT

Gęstość średnio: 370 g/l

zapotrzebowanie	Masa ciała psa dorosłego (kg)					
	Toy		Miniaturowy		Średni	
	2	4	6	8	10	12
niskie ¹	50	80	105	130	155	175
zwykłe	55	90	120	145	170	195
wysokie ²	60	95	130	160	190	215

[gramy]

Poodle 30

ADULT

Gęstość średnio: 390 g/l

zapotrzebowanie	Masa ciała psa dorosłego (kg)				
	6	7	8	9	10
niskie ¹	115	125	140	155	165
zwykłe	125	140	155	170	185
wysokie ²	140	155	170	185	200
b. wysokie ³	165	185	200	220	240

[gramy]

Cavalier King

Charles 27

ADULT

- (1) brak ruchu, sterylizacja, tendencja do nadwagi
- (2) wysoka aktywność, niska temperatura otoczenia, niedowaga, grupa psów
- (3) bardzo duża grupa psów

Zalecane dzienne dawki (g)

West Highland
White Terrier 21
ADULT

Gęstość średnio: 379 g/l

zapotrzebowanie	Masa ciała psa dorosłego (kg)				
	6	7	8	9	10
niskie ¹	110	120	135	145	160
zwykłe	120	135	150	160	175
wysokie ²	135	150	165	180	195

[gramy]

Miniature
Schnauzer 25
ADULT

Gęstość średnio: 340 g/l

zapotrzebowanie	Masa ciała psa dorosłego (kg)						
	4	5	6	7	8	9	10
niskie ¹	85	100	115	125	140	155	165
zwykłe	95	110	125	140	155	170	185
wysokie ²	105	120	140	155	170	185	200

[gramy]

Cocker 25
ADULT

Gęstość średnio: 340 g/l

zapotrzebowanie	Masa ciała psa dorosłego (kg)		
	10	12	14
niskie ¹	160	185	205
zwykłe	180	205	230
wysokie ²	195	225	250
b. wysokie ³	230	265	295

[gramy]

Bulldog 24
ADULT

Gęstość średnio: 310 g/l

zapotrzebowanie	Masa ciała psa dorosłego (kg)						
	18	20	22	24	26	28	30
niskie ¹	250	270	290	310	330	345	365
zwykłe	305	330	355	380	400	425	445
wysokie ²	360	390	420	445	475	500	525

- (1) brak ruchu, sterylizacja, tendencja do nadwagi
- (2) wysoka aktywność, niska temperatura otoczenia, niedowaga, grupa psów
- (3) bardzo duża grupa psów

Gęstość średnio: 429 g/l

zapotrzebowanie	Masa ciała psa dorosłego (kg)					
	18	20	22	24	26	28
niskie ¹	260	280	300	320	340	360
zwykłe	285	310	330	350	375	395
wysokie ²	310	335	360	385	405	430

[gramy]

Setter 27
ADULT

Gęstość średnio: 375 g/l

wiek (miesiące)	Spodziewana masa ciała psa dorosłego (kg)				
	25	30	35	40	44
2	225	235	250	275	300
3	275	290	325	360	395
4	295	330	365	400	430
6	355	405	450	500	535
8	355	405	455	505	540
10	350	405	455	505	540
12	355	405	455	505	545
14	360	410	460	505	545

[gramy]

German Shepherd 30
JUNIOR

Gęstość średnio: 350 g/l

zapotrzebowanie	Masa ciała psa dorosłego (kg)							
	28	30	32	34	36	38	40	42
niskie ¹	375	395	415	435	450	470	490	505
zwykłe	415	435	455	475	495	515	535	555
wysokie ²	450	475	495	520	540	565	585	605
b. wysokie ³	525	555	580	605	630	655	685	705

[gramy]

German Shepherd 24
ADULT

Gęstość średnio: 380 g/l

wiek (miesiące)	Spodziewana masa ciała psa dorosłego (kg)			
	25	30	35	40
2	235	240	255	275
3	285	305	335	360
4	310	345	380	405
6	395	460	500	540
8	380	445	485	525
10	360	425	465	505
12	350	410	445	485
14	340	395	430	465

[gramy]

Labrador Retriever 33
JUNIOR

Zalecane dzienne dawki (g)

Labrador
Retriever 30
ADULT

Gęstość średnio: 300 g/l

zapotrzebowanie	Masa ciała psa dorosłego (kg)						
	28	30	32	34	36	38	40
niskie ¹	320	335	355	370	385	400	415
zwykłe	360	380	400	415	435	450	470
wysokie ²	400	420	440	460	480	500	520
b. wysokie ³	480	505	530	555	580	600	625

[gramy]

Golden
Retriever 29
JUNIOR

Gęstość średnio: 391 g/l

wiek (miesiące)	Spodziewana masa ciała psa dorosłego (kg)		
	25	30	35
2	230	235	250
3	280	295	330
4	300	330	370
5	345	385	435
6	390	440	490
8	380	425	475
10	370	405	455
12	365	390	435

[gramy]

Golden
Retriever 25
ADULT

Gęstość średnio: 360 g/l

zapotrzebowanie	Masa ciała psa dorosłego (kg)							
	26	28	30	32	34	36	38	40
niskie ¹	300	320	335	350	365	380	400	415
zwykłe	340	360	375	395	415	430	450	465
wysokie ²	375	400	420	440	460	480	495	515
b. wysokie ³	450	480	500	525	550	575	595	620

[gramy]

Boxer 30
JUNIOR

Gęstość średnio: 400 g/l

wiek (miesiące)	Spodziewana masa ciała psa dorosłego (kg)					
	26	28	30	32	34	36
2	225	225	230	230	235	245
4	295	310	320	335	350	365
6	385	405	425	445	465	485
8	385	405	430	450	470	490
10	380	405	425	445	470	490
12	385	405	425	445	470	490
14	385	410	430	450	470	490

[gramy]

- (1) brak ruchu, sterylizacja, tendencja do nadwagi
- (2) wysoka aktywność, niska temperatura otoczenia, niedowaga, grupa psów
- (3) bardzo duża grupa psów

Gęstość średnio: 360 g/l

zapotrzebowanie	Masa ciała psa dorosłego (kg)							
	24	26	28	30	32	34	36	38
niskie ¹	325	345	365	380	400	420	435	455
zwykłe	355	380	400	420	440	460	480	500
wysokie ²	390	410	435	460	480	500	525	545
b. wysokie ³	455	480	510	535	560	585	610	635

[gramy]

Boxer 26
ADULT

Gęstość średnio: 360 g/l

zapotrzebowanie	Masa ciała psa dorosłego (kg)							
	38	40	42	46	50	52	56	60
niskie ¹	460	475	495	525	560	575	610	640
zwykłe	505	525	540	580	615	635	670	705
wysokie ²	550	570	590	630	670	690	730	765
b. wysokie ³	640	665	690	735	785	805	850	895

[gramy]

Rottweiler 26
ADULT

Gęstość średnio: 400 g/l

zapotrzebowanie	Masa ciała psa dorosłego (kg)							
	50	55	60	65	70	75	80	
niskie ¹	620	665	710	755	795	840	875	
zwykłe	725	780	830	880	930	975	1020	
wysokie ²	830	890	945	1005	1060	1115	1170	

[gramy]

Great Dane 23
ADULT



Analiza składu

Składniki	YORKSHIRE TERRIER JUNIOR	YORKSHIRE TERRIER ADULT	DACHSHUND JUNIOR	DACHSHUND ADULT	CHIHUAHUA
Wilgotność (%)	8	8	8	8	8
Białko (%)	29	28	30	28	28
Tłuszcze (%)	20	18	16	14	16
Włókno surowe (%)	1,3	3,5	1,5	3,2	2,1
Sole mineralne (%)	6,1	4,7	6,6	5,4	4,7
Bezasotowe subst. wyciągowe (%)	35,6	37,8	37,9	41,4	41,2
Skrobia (%)	30,5	32,9	32,1	37,4	36
Włókno pokarmowe (%)	6,4	8,4	7,3	7,2	7,3
Kwasy tłuszczowe Omega 6 (%)	4	3,2	3,36	2,5	3,1
Kwasy tłuszczowe Omega 3 (%)	0,7	0,6	0,61	0,5	0,6
EPA/DHA (%)	0,3	0,3	0,26	0,27	0,3
Sole mineralne					
Wapń (%)	1	0,7	1,1	0,8	0,7
Fosfor (%)	0,8	0,6	0,9	0,6	0,6
Sód (%)	0,35	0,3	0,3	0,7	0,3
Potas (%)	0,7	0,6	0,6	0,6	0,67
Magnez (%)	0,07	0,1	0,08	0,07	0,07
Miedź (mg/kg)	23	23	20	20	23
Żelazo (mg/kg)	201	135	200	150	160
Mangan (mg/kg)	74	70	70	75	75
Cynk (mg/kg)	244	240	230	240	244
Selen (mg/kg)	0,19	0,16	0,18	0,18	0,17
Jod (mg/kg)	2,8	2,9	2,6	2,8	2,9
Witaminy					
Witamina A (IU/kg)	32 000	33 000	30 000	33 000	30 000
Witamina D3 (IU/kg)	800	800	700	800	800
Witamina E (mg/kg)	600	600	600	1000	600
Witamina C (mg/kg)	300	300	300	300	300
Witamina B1 (mg/kg)	55	56	50	56	56
Witamina B2 (mg/kg)	55	56	50	56	56
Kwas pantotenowy (mg/kg)	163	166	100	165	166
Witamina B6 (mg/kg)	85,2	86,3	78,3	86	86,6
Witamina B7 (mg/kg)	1085	1100	1000	1100	1100
Witamina B12 (mg/kg)	0,17	0,17	0,16	0,17	0,17
Niacyna (mg/kg)	500	500	500	500	500
Biotyna (mg/kg)	3,3	3,3	3	3,3	3,3
Kwas foliowy (mg/kg)	17,2	17,5	15,8	17,5	17,5
Cholina (mg/kg)	1500	1500	1500	1500	1500
Inne					
Tauryna (%)	0,32	0,29	0,31	0,3	0,3
L-karnityna (mg/kg)	0	100	50	100	200
Polifenole (mg/kg)	0	150	0	150	150
Chondroityna + Glukozamina (mg/kg)	0	500	500	700	500
Luteina (mg/kg)	5	5	5	5	5
Energia metaboliczna					
Obliczona wg NRC 74 (kcal/kg)	4384	4252	4156	4036	4208
Obliczona wg NRC 85 (kcal/kg)	3961	3833	3737	3619	3782
Mierzona* (kcal /kg)	4209	4080	3990	3860	4040

SHIH TZU	POODLE	CAVALIER KING CHARLES	WHWT**	MINIATURE SCHNAUZER	COCKER	BULLDOG	SETTER	GERMAN SHEPHERD JUNIOR	GERMAN SHEPHERD ADULT
8	8	8	8	8	8	8	8	8	8
24	30	27	21	25	25	24	27	30	24
20	20	14	16	14	14	14	20	16	19
3,1	4,3	3	1,7	1,8	1,3	2,5	2	2,8	4,2
4,4	5	5,7	4,7	7	4,6	5,2	5,6	6,5	8
40,5	32,7	42,3	48,6	44,2	47,1	46,3	37,4	36,7	36,8
36,3	25,8	37,1	43,7	38,8	41,8	42,1	33,3	31,9	33
7,3	11,2	8,2	6,6	7,2	6,6	6,7	6,1	7,6	8
3,65	3,7	3,2	3,5	2,6	2,8	2,87	3,3	2,8	3
0,67	0,7	0,75	0,7	0,6	0,7	0,7	0,8	0,7	0,78
0,3	0,3	0,4	0,3	0,3	0,4	0,4	0,4	0,4	0,4
0,8	0,8	0,8	0,8	0,8	0,75	0,8	0,7	1	1
0,6	0,6	0,5	0,6	0,6	0,7	0,5	0,6	0,7	0,7
0,3	0,3	0,35	0,37	1,1	0,36	0,6	0,4	0,3	0,5
0,65	0,7	0,8	0,6	0,8	0,6	0,6	0,6	0,6	0,7
0,07	0,07	0,15	0,07	0,1	0,08	0,07	0,08	0,07	0,06
22	25	22	10	20	22	20	22	23	20
129	150	180	190	150	135	130	185	200	200
71	75	74	67	72	67	72	65	77	70
243	240	241	250	240	230	237	250	245	230
0,17	0,16	0,17	0,36	0,11	0,16	0,14	0,14	0,17	0,15
2,9	2,8	2,8	5	2,9	2,8	2,9	2,9	2,8	2,8
30 000	32 000	32 000	30 000	33 000	32 000	33 000	27 000	32 000	32 000
800	800	800	800	800	780	800	800	800	800
600	600	750	600	600	600	600	600	600	600
30056	300	300	300	300	300	300	300	300	300
56	55	55	56	56	54	56	55	55	54
56	55	55	56	56	54	56	55	55	54
168	165	165	145	167	150	166	164	163	161
87	86	86,2	80	87,1	83,2	86,4	85	84,9	84,1
1100	1100	1098	1050	1100	1060	1100	1100	1100	1100
0,17	0,17	0,17	0,15	0,17	0,16	0,17	0,17	0,17	0,17
500	500	500	500	500	500	500	500	500	500
3,35	3,3	3,3	3,2	3,3	3,2	3,3	3,3	3,2	3,2
17,7	17,4	17,4	14,5	17,6	16,8	17,5	17,3	17,2	17
1500	1500	1500	1500	1500	2500	2500	2500	2500	2500
0,3	0,3	0,35	0,2	0,27	0,28	0,2	0,2	0,3	0,27
100	100	200	100	100	100	0	150	0	0
150	150	150	150	150	510	150	150	0	150
500	500	500	500	500	500	1100	1000	1000	1000
5	5	5	5	5	5	5	5	5	5
4380	4308	4032	4224	4028	4144	4072	4376	4108	4142
3958	3895	3616	3796	3612	3714	3651	3954	3695	3743
4205	4130	3871	4050	3870	3978	3910	4200	3940	4000

LABRADOR RETRIEVER JUNIOR	LABRADOR RETRIEVER ADULT	GOLDEN RETRIEVER JUNIOR	GOLDEN RETRIEVER ADULT	BOXER JUNIOR	BOXER ADULT	ROTTWEILER	GREAT DANE
8	8	8	8	8	8	8	8
33	30	29	25	30	26	26	23
14	13	16	13	18	20	20	25
1,8	4,1	4	3,9	2	2,7	3	2,5
6,5	6,3	6,5	6	6,8	6,4	7,5	5,4
36,7	38,6	36,5	44,1	35,2	36,9	35,5	36,1
32	32,4	30,3	37,7	30,1	33	31,8	32,6
6,5	10,3	10,2	10,3	7,1	6,6	6,7	6
2,8	2,8	3,1	3,3	3	3,25	3,2	4,2
0,7	0,7	0,7	0,76	0,8	0,79	0,9	1
0,4	0,4	0,4	0,4	0,4	0,41	0,5	0,5
1	1	1	0,85	1	0,8	1	1
0,8	0,7	0,8	0,7	0,8	0,5	0,7	0,7
0,36	0,4	0,36	0,35	0,3	0,2	0,3	0,25
0,6	0,7	0,72	0,7	0,8	0,8	0,82	0,7
0,07	0,08	0,08	0,08	0,07	0,07	0,07	0,05
10	10	22	23	22	20	20	21
200	200	190	190	199	200	202	116
80	70	75	73	71	70	71	71
232	225	230	236	244	220	216	231
0,14	0,18	0,17	0,18	0,16	0,13	0,23	0,15
3,4	3,3	2,6	2,8	2,8	2,6	2,6	2,8
32 000	30 000	31 000	30 000	32 000	30 000	27 000	25 000
800	700	740	786	800	700	1100	790
600	600	600	750	600	750	600	600
300	300	300	300	300	300	300	300
55	56	51	54	55	50	50	54
55	56	51	54	55	50	50	54
165	145	151	160	164	148	148	161
82,5	80,2	78,9	83,8	85,7	77	77,2	84,4
1100	1050	1000	1050	1100	1000	985	1080
0,17	0,16	0,16	0,17	0,17	0,15	0,16	0,17
500	500	500	500	500	500	985	500
3,2	3,2	3	3,2	3,3	2,9	2,97	3,24
16,8	14,6	16	16,2	17,3	15,6	15,6	17
2500	1500	2500	1500	2500	2500	2000	1500
0,2	0,3	0,29	0,3	0,31	0,25	0,27	0,27
100	200	100	830	100	830	225	700
0	150	0	150	0	0	0	150
1000	1200	1000	1200	1000	1100	1200	1200
5	5	5	5	5	5	5	5
4048	3914	4060	3934	4228	4316	4260	4616
3630	3506	3653	3524	3812	3902	3853	4194
3900	3750	3900	3777	4059	4145	4110	4429

* w Centrum Badań Royal Canin ** West Highland White Terrier



Royal Canin: jakość i bezpieczeństwo

Firma Royal Canin ustaliła surowe normy, których ściśle przestrzega na każdym etapie produkcji. Dzięki takim procedurom możliwe jest wyprodukowanie karmy wysokiej jakości, spełniającej najwyższe standardy bezpieczeństwa.

Szczegółowe kontrole:

Przed procesem produkcyjnym

- Dobór dostawców według bardzo rygorystycznych kryteriów. Weryfikacja jakości surowców przed dostawą.
- Stosowanie w karmach mięsa pochodzącego od zwierząt zdrowych i spełniającego najbardziej restrykcyjne normy higieniczne.

Podczas oraz po procesie produkcyjnym

- Monitorowanie jakości, od momentu włączenia surowców do produkcji, aż do etapu pakowania, poprzez zastosowanie systematycznych analiz oraz testów na kluczowych etapach produkcji.
- Gwarancja pochodzenia składników oraz zastosowanie ich zgodnie z najnowszą wiedzą.





Obsługa klienta

Royal Canin Polska Sp. z o.o.
ul. Grabska 10, 32-005 Niepołomice,
www.royal-canin.pl, e-mail: info@royal-canin.pl
Infolinia: 0 801 368 868
(opłata jak za połączenie lokalne)

