



**Zdrowe Żywienie  
psów ras olbrzymich**

**GIANT**

WAGA PSA DOROSŁEGO > 45KG

  
**ROYAL CANIN**  
SIZE HEALTH NUTRITION™

## Okres wzrostu

Do 18/24 miesiąca



s.15

Preparat mlekozastępczy  
1st age milk



s.18

Odsadzanie,  
szczenięta wrażliwe  
do 5 miesiąca życia



s.20

**ETAP 1**

Szczenięta  
do 8 miesiąca życia



s.22

**ETAP 2**

Szczenięta  
od 8 do 18/24 miesiąca życia

## Etap życia

Powyżej  
18/24 miesiąca



s.24

Psy dorosłe  
Powyżej  
18/24 miesiąca życia

## Rasy

Powyżej 24  
miesiąca życia



s.30

Dorosłe psy rasy  
dog niemiecki  
Powyżej 24 miesiąca życia

# SPIS TREŚCI

PSY RAS OLBRZYMICH: niezwykle psy **str.4**

Charakterystyka psów ras olbrzymich **str.6**

**Okres wzrostu** **str.18**

**Etap życia** **str.24**

**Rasy** **str.28**

ROYAL CANIN, pasja innowacji **str.32**

ROYAL CANIN, jakość i bezpieczeństwo **str.34**

Rola smakowitości **str.36**



Rottweiler - Umbro des N'gui © Labat

# PSY RAS OLBRZYMICH

[ Do ras olbrzymich zalicza się psy, których masa ciała po zakończeniu wzrostu przekracza 45 kg. Grupa ta obejmuje jedynie 28 ras psów uznanych przez FCI (Międzynarodowa Federacja Kynologiczna) ]

## Korzenie

### w zamierzonych czasach...

Wilczarze irlandzkie, rasa, która powstała w Irlandii między 2500 a 1500 r.p.n.e., to największe ze znanych psów: **wysokość w kłębie tych chartów może dochodzić aż do 1m!**

Odwaga oraz ponad przeciętna siła pozwalały na wykorzystywanie wilczarzy do polowań na wilki, łosie

a nawet niedźwiedzie. Po wyjątkowych przodkach psy ras olbrzymich

odziedziczyły

wspaniałą postawę,

siłę i elegancję. Są

spokojnymi i uczucio-

wymi towarzyszami,

bezgranicznie oddanymi

swemu właścicielowi.



# CH: niezwykłe psy.

## Wielka różnorodność

( Psy  
myśliwskie )



Bloodhound © Hermeline

( Psy  
stróżujące )



Rottweiler © Labat



Bernardyn © Renner

( Psy  
górskie )



Nowofundland © Psaila

( Psy  
ratownicze )



Dog niemiecki © Labat

( Psy towarzyszące )

# Charakterystyka psów ras

## Silnie obciążone stawy

Długi intensywny okres wzrostu, imponujące rozmiary ciała oraz wysoka aktywność ruchowa... Wszystko to sprawia, że struktury stawowe psów ras olbrzymich narażone są na silne przeciążenia. Zarówno w czasie wzrostu, jaki i w ciągu dorosłego życia psa, konieczne jest podawanie mu prawidłowo zbilansowanej karmy, co pozwoli uniknąć tak nadmiaru, jak również niedoboru składników pokarmowych.

### ZAPALENIE CHRZĄSTKI I KOŚCI RAMIENNEJ



Zapalenie chrząstki i kości rozpoczyna się pojawieniem szczeliny na powierzchni chrząstki stawowej. Pod wpływem intensywnej aktywności fizycznej lub nadwagi, fragment chrząstki może ulec oddzieleniu i pozostać w stawie. Fragment taki nosi nazwę myszy stawowej.

1. Łopatka
2. Głowa kości ramiennej
3. Mysz stawowa
4. Uszkodzenie chrząstki

# ras OLBRZYMICH.

## Wrażliwy przewód pokarmowy

Długość okrężnicy u psów ras olbrzymich (40 razy większa niż okrężnicy pudła miniaturowego) jest jedną z przyczyn ich wrażliwości pokarmowej: pasaż jelitowy trwa znacznie dłużej, co sprzyja fermentacji. Masa przewodu pokarmowego u psów ras olbrzymich stanowi zaledwie 2,7% masy ciała, u psów ras małych wskaźnik ten wynosi 7%. Rezultatem jest niższa wydajność trawienna u psów ras olbrzymich, dlatego aby uniknąć ryzyka przeładowania przewodu pokarmowego należy podawać im karmę o wysokiej koncentracji energii. Kolejną charakterystyczną cechą psów ras olbrzymich jest głęboka klatka piersiowa, co zwiększa ryzyko wystąpienia rozszerzenia i skrętu żołądka.

### KOLEJNE ETAPY ROZSZERZENIA I SKRĘTU ŻOŁĄDKA



**Fizjologiczne ustawienie żołądka.** Patrząc od tyłu odźwiernik jest na pozycji godziny trzeciej.

**Rozszerzenie żołądka.** Żołądek może łatwo zwiększyć swoją objętość dwukrotnie. W jednym na trzy przypadki brzuch jest rozdęty przez rozszerzenie żołądka.

**Początek skrętu.** Patrząc od tyłu rozszerzony żołądek ulega przekreśleniu w kierunku zgodnym ze wskazówkami zegara, tak że odźwiernik przesuwają się na pozycję godziny szóstej.

**Dalsze skrócenie żołądka** (odźwiernik widziany od tyłu na pozycji godziny dziewiątej). **W większości przypadków skręt ustaje po obrocie o 180°.**

# Charakterystyka psów ras

## [ Wysokie, ale zróżnicowane

Zapotrzebowanie energetyczne psów ras olbrzymich jest silnie zróżnicowane w zależności od rasy. Aby zapewnić psu zdrowie i długie życie, należy uwzględnić kilka czynników.



### Stan fizjologiczny psa

Potrzeby energetyczne psa ulegają zmianie w ciągu jego życia. Intensywnie rozwijające się szczenięta, psy aktywne czy suki w ciąży wymagają znacznie większych ilości energii niż psy sterylizowane, starsze lub mało aktywne.

Bernardyn © Cogis/Lanceau



# Rasy OLBRZYMICH.

wane potrzeby energetyczne)

## Czynniki genetyczne

Nie wszystkie rasy z grupy GIANT mają podobne zapotrzebowanie energetyczne. Różnice wynikają głównie z typu budowy ciała psa, czyli stosunku masy mięśniowej do masy tłuszczowej, ponieważ tkanka mięśniowa zużywa znacznie więcej energii.

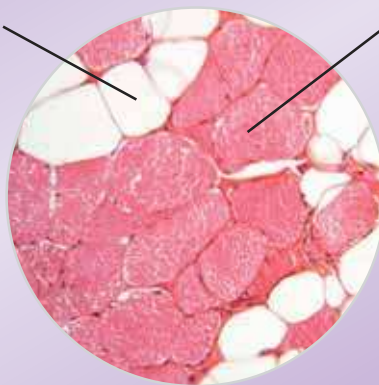
### ■ ISTNIEJĄ DWA TYPY PSÓW RAS OLBRZYMICH:

„**typ górski**”, o długiej lub krótkiej, gęstej sierści, oraz „**typ dogowaty**” o bardzo krótkiej, słabo izolującej sierści. Psy w typie górskim charakteryzują się dużym udziałem tkanki tłuszczowej, natomiast psy w typie dogowatym są znacznie lepiej umięśnione.

Zapotrzebowanie energetyczne psów jest uzależnione od udziału masy mięśniowej, która w przeciwieństwie do tkanki tłuszczowej zużywa znacznie ilości energii.

#### Masa tłuszczowa

Tkanka zapasowa  
(komórki tłuszczowe)



#### Masa mięśniowa

Tkanka metabolicznie  
aktywna (procesy  
syntezy)



Leonberger © Psaita

**Typ górski**



Dog niemiecki © Labat

**Typ dogowaty**

# Charakterystyka psów r

**Wysokie, ale zróżnicowa**

## Typ dogowaty

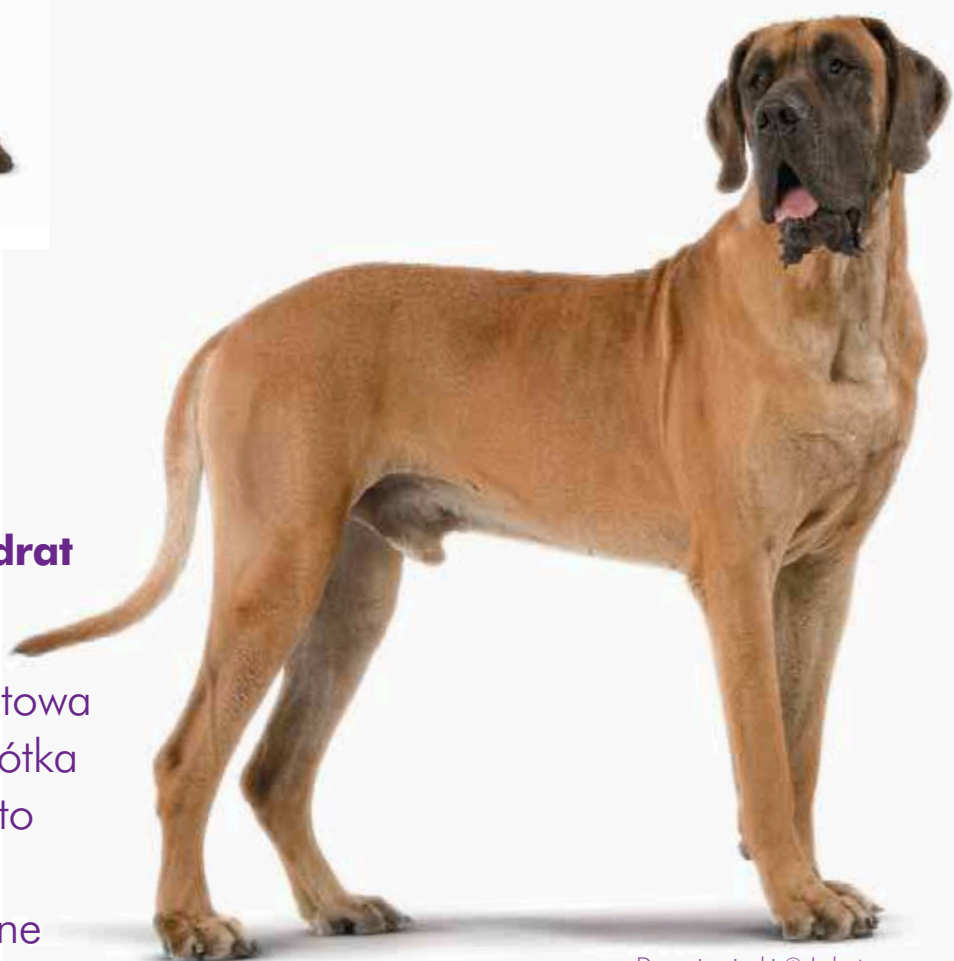
- Najlepiej znane rasy z tej kategorii to: **dog niemiecki, rottweiler, dog argentyński, dogue de Bordeaux, cane corso, mastif...**



Rottweiler © Labat

**Muskularna, wpisana w kwadrat sylwetka, silne i zwarte ciało,**

masywna kwadratowa głowa, bardzo krótka sierść, skóra często pofałdowana, wyraźne fafle i silne szczęki.



Dog niemiecki © Labat

# ras OLBRZYMICH.

wane potrzeby energetyczne ]

## Typ górski

- Do tej kategorii należą m.in.: **bernardyn, berneński pies pasterski, nowofundland, landseer ...**



Bernardyn © Renner



Nowofundland © Psaila

**Imponująca i mocna sylwetka,** potężne ciało, gęsta sierść z bogatym podszerstkiem.

### Czy wiecie że...?

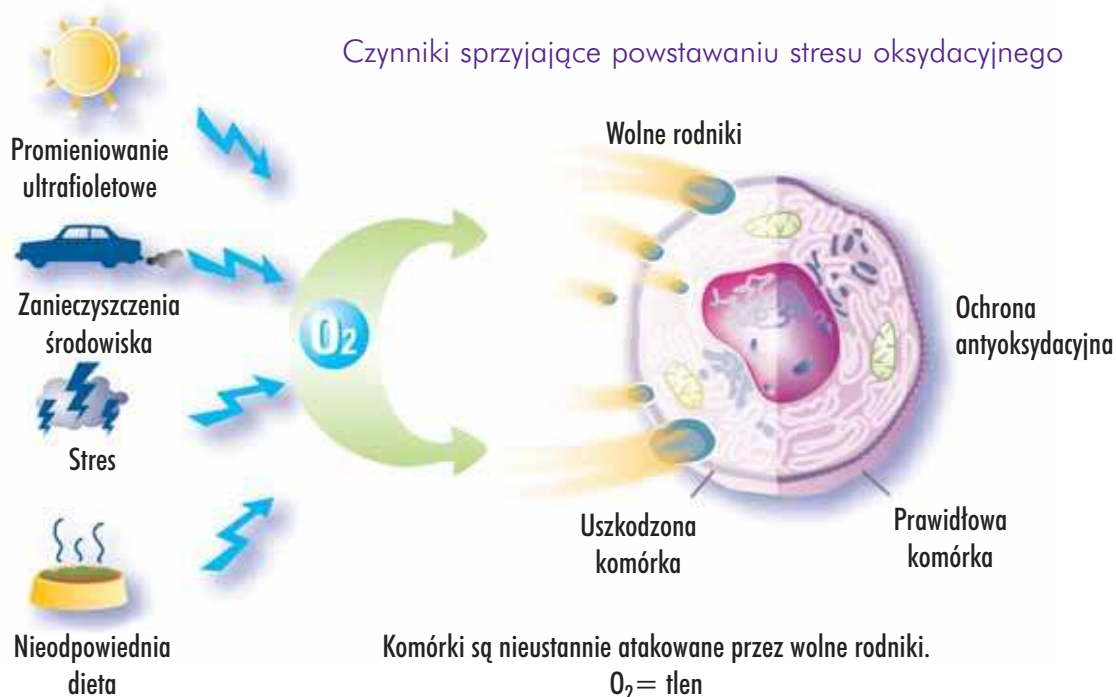
Na indywidualne potrzeby energetyczne psa mają wpływ również pora roku i tryb życia. Pies, który większość czasu spędza w domu ma niższe zapotrzebowanie na energię niż pies regularnie wychodzący na długie spacery, zwłaszcza zimą.

## Wczesne objawy starzenia

Długość życia psów ras olbrzymich wynosi od 7 do 9 lat, co oznacza, że efekty procesu starzenia pojawiają się u nich stosunkowo wcześnie. Ponadto u psów ras olbrzymich zaobserwowano większą niż u innych ras skłonność do schorzeń układu krążenia.

Dlatego tak ważne jest zapewnienie odpowiedniej karmy uwzględniającej charakterystyczne cechy tej grupy psów.

### PRZECIWDZIAŁANIE PROCESOM ULTENIANIA



Przeciwutleniacze pomagają zapobiegać szkodliwym efektom działania wolnych rodników, niestabilnych cząsteczek, nieustannie uwalnianych podczas procesów metabolicznych w organizmie. Działanie przeciwutleniaczy stanowi jeden z najpopularniejszych tematów badań medycznych, a zwłaszcza ich rola jako elementu zapobiegania i terapii pewnych rodzajów nowotworów.

Linia **GIANT** opracowana przez



zawiera unikalne  
rozwiązania żywieniowe  
w pełni pokrywające  
zapotrzebowanie pokarmowe  
psów ras olbrzymich,  
z uwzględnieniem wieku,  
a także specyficznych  
cech rasowych.

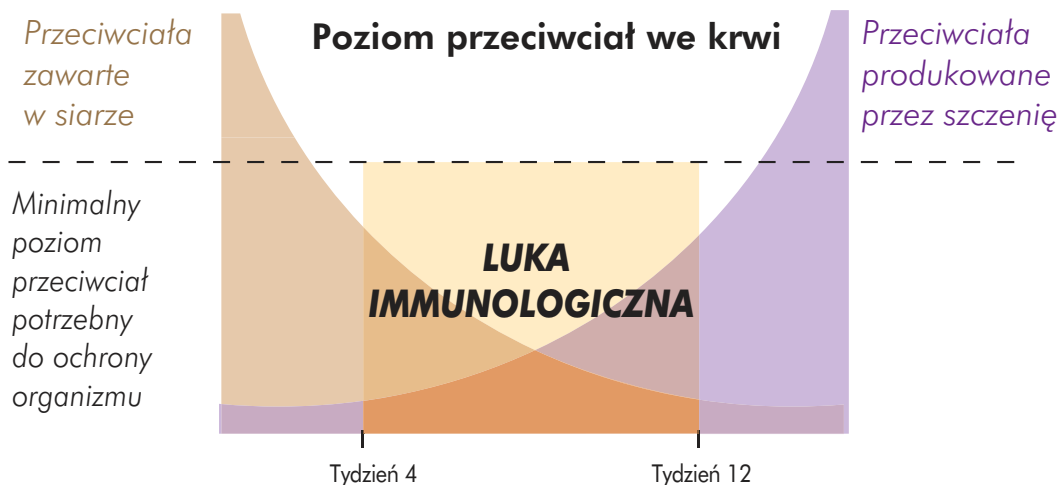


# Prawidłowy przebieg odsad

Odsadzanie jest bardzo trudnym okresem w życiu szczenięcia: wiąże się z fizycznym uniezależnieniem od matki oraz przejściem z diety płynnej (mleko) na stałą (karma). Przebieg tego etapu wzrostu ma kluczowe znaczenie dla prawidłowego rozwoju oraz przyszłego zdrowia psa.

## Okres obniżonej odporności

Między **4 a 12 tygodniem** życia u szczeniąt odporność nabyta wraz z mlekiem matki (siarą) powoli wygasa, a ich własny układ immunologiczny nie jest jeszcze całkowicie rozwinięty. Dlatego tak ważne jest zastosowanie szczepień ochronnych (wg zaleceń lekarza weterynarii). Ten krytyczny etap, przypadający na okres odsadzania, nosi nazwę **luki immunologicznej**.



# ndzania - udany start w życie.



Dog niemiecki © Labat

## Kilka etapów wzmocnienia naturalnych mechanizmów odpornościowych

### 1st Age Milk



- Preparat mlekozastępczy dla szceniąt od narodzin do momentu odsadzenia, wzbogacony w EPA/DHA, zalecany w przypadku braku lub niedoboru mleka suki.
- Obecne w naturalnym mleku suki kwasy tłuszczowe EPA/DHA odgrywają kluczową rolę w rozwoju mózgu u szceniąt.



### Giant Babydog



- W celu ułatwienia szceniętom przejścia z pokarmu płynnego na stały, zaleca się namoczenie krokieć karmy Giant Babydog do uzyskania konsystencji papki.
- Kompleks przeciwutleniający sprzyja wzmocnieniu naturalnych sił odpornościowych, a manooligosacharydy pobudzają produkcję przeciwciał.



# Zróżnicowane etapy r

## Rozwój szkieletu

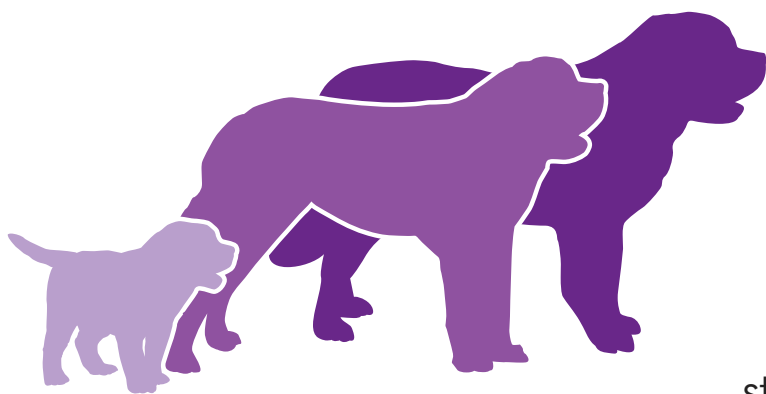
Podczas pierwszych 8 miesięcy życia rozwój psów ras olbrzymich jest bardzo intensywny. W wieku 5 miesięcy szczenięta osiągają 50% masy ciała dorosłego psa, w 8 miesiącu życia 80 - 90% wielkości psa dorosłego.

W tym samym czasie dochodzi do stopniowego rozwijania układu pokarmowego, który pełną wydajność uzyska dopiero pod koniec tego etapu wzrostu.

Z tych powodów bardzo ważne jest podawanie szczeniętom odpowiedniej karmy, dostarczającej wszystkie składniki konieczne do prawidłowego przebiegu wzrostu i jednocześnie minimalizującej ryzyko wystąpienia zaburzeń trawiennych.

## Budowa masy mięśniowej

Okolo 8 miesiąca życia szczenię osiąga już niemal wielkość dorosłego psa, a rozwój stawów i kości jest prawie ukończony. Rozpoczyna się faza znacznie mniej intensywnego rozwoju, polegająca głównie na budowaniu masy mięśniowej. Ten etap wzrostu trwa, w zależności od rasy, do 18-24 miesiąca życia psa.



2  
miesiące

8  
miesiące

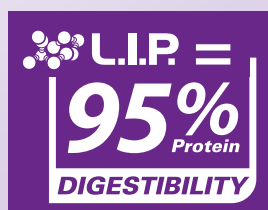
18/24  
miesiące





## LIP I ACTI FLORA

Dzięki unikalnej kombinacji prebiotyków (fruktooligosacharydy, manooligosacharydy i pulpa buraczana) oraz psyllium, formuła Acti-flora odżywia fizjologiczną florę przewodu pokarmowego i ochrania błonę śluzową jelita. Dla zapewnienia optymalnego przebiegu trawienia, firma Royal Canin zastosowała w karmie dla szczeniąt białka wyjątkowo wysokiej jakości (L.I.P.), o strawności przekraczającej 98%.



**Białka L.I.P.** ograniczają procesy fermentacji w okrężnicy i zapewniają maksymalną ochronę wrażliwego przewodu pokarmowego szczeniąt ras olbrzymich.

# Babydog<sup>Ultra</sup> sensible 30

- szczenięta wrażliwe: od odsadzenia do 5 miesiąca  
słaby apetyt/wrażliwy przewód pokarmowy/wyższe potrzeby energetyczne
- sukienki w ciąży i laktacji



\*

Opakowania  
1 kg, 4 kg, 15 kg



**IMMUNITY BOOSTER**

Renforcement des défenses  
naturelles

## Wzmocnianie naturalnych sił odpornościowych szczeniąt

Kompleks współdziałających przeciwutleniaczy (luteina, tauryna, witaminy C i E) wzmacnia siły odpornościowe. Mannoooligosacharydy pobudzają produkcję przeciwciał oraz ograniczają rozwój patogennej flory bakteryjnej.



## Skoncentrowana energia

### Pokrycie bardzo wysokiego zapotrzebowania na energię

W okresie słabej wydajności niedojrzałego przewodu pokarmowego bardzo istotna jest wysoka koncentracja energii (EM mierzona: 4270 kcal/kg)



## Acti-Flora

### Zapewnienie równowagi flory jelitowej

Prebiotyki (fruktooligosacharydy, mannoooligosacharydy, pulpa buraczana) oraz włókno psyllium o właściwościach śluzotwórczych.



## Rozwój mózgu i funkcji poznawczych

### Sprzyjanie prawidłowemu rozwojowi mózgu i funkcji poznawczych,

dzięki odpowiedniej zawartości kwasów tłuszczowych EPA i DHA.

Zalecane dzienne dawki (g)

Wiek (w miesiącach)	Spodziewana waga psa dorosłego (kg)				
	45	55	65	75	85
2	285	345	370	400	425
3	370	430	485	520	565
4	405	470	530	580	625
5	480	555	625	685	750
6 i więcej	<b>Giant Puppy</b>				

WYGLĄD RZECZYWISTY



**Składniki:** suszone mięso drobiowe, ryż, kukurydza, tłuszcze zwierzęce, izolat białka roślinnego L.I.P.\*, hydrolizowane białka zwierzęce, białka zwierzęce L.I.P.\*, pulpa buraczana, sole mineralne, tran, olej sojowy, fruktooligosacharydy, łuski i nasiona psyllium, L-lizyna, wyciąg z drożdży (źródło mannoooligosacharydów), tauryna, proszek jajeczny, wyciąg z ak-samitki wzniesionej (bogaty w luteinę), hydrolizowane skorupiaki (bogate w glukozaminę), hydrolizowana chrząstka (bogata w chondroitynę), L-karnityna.

\* LIP: Białka wyselekcjonowane pod kątem bardzo wysokiej przyswajalności (str. 35).

# Puppy 34

ETAP 1

Intensywny rozwój szkieletu  
Do 8 miesiąca życia



\*

Opakowania  
4 kg, 15 kg



**SAFE GROWTH**

*Croissance squelette  
et articulations*

Kontrola **tempa wzrostu**  
oraz zapobieganie **nadwadze**

dzięki odpowiedniemu poziomowi energii oraz wysoko strawnym białek L.I.P.\* oraz prawidłowy przebieg mineralizacji kości, dzięki precyzyjnym dawkom wapnia i fosforu.



## Zdrowe stawy

**Prawidłowy rozwój kości oraz ochrona struktur stawowych już w okresie wzrostu:**

wysoki poziom glukozaminy i chondroityny (500 mg/kg).

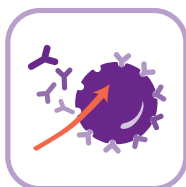


Prebiotics

## Acti-Flora

**Zapewnienie równowagi flory jelitowej**

Prebiotyki (fruktooligosacharydy, manooligosacharydy, pulpa buraczana) oraz włókno psyllium o właściwościach śluzotwórczych.



## Wzmocnienie mechanizmów obronnych

**Sprzyjanie rozwojowi naturalnej odporności**

Opatentowany kompleks przeciwutleniaczy (tauryna, luteina, witaminy E i C) oraz manooligosacharydów.

Zalecane dzienne dawki (g)

Wiek (w miesiącach)	Spodziewana waga psa dorosłego (kg)				
	45	55	65	75	85
2	310	380	410	440	465
3	405	475	530	575	620
4	445	520	585	640	690
5	530	610	685	755	825
6	600	690	780	860	940
8	595	695	785	870	955

9 i więcej

**Giant Junior**

**Składniki:** suszone mięso drobiowe, ryż, izolat białka roślinnego L.I.P.\*, kukurydza, tłuszcze zwierzęce, hydrolizowane białka zwierzęce, pulpa buraczana, sole mineralne, olej sojowy, tran, drożdże, fruktooligosacharydy, łuski i nasiona psyllium, L-lizyna, wyciąg z drożdży (źródło manooligosacharydów), DL-metionina, proszek jajeczny, tauryna, hydrolizowane skorupiaki (źródło glukozaminy), L-karnityna, hydrolizowana chrząstka (źródło chondroityny), wyciąg z aksamitki wzniesionej (źródło luteiny).

\* LIP: Białka wyselekcjonowane pod kątem bardzo wysokiej przyswajalności (str. 35)

WYGLĄD RZECZYWISTY



# Junior 31

ETAP 2

Budowa masy mięśniowej  
i wzmacnianie organizmu  
Od 8 do 18/24 miesiąca życia



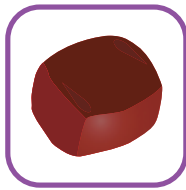
\*

Opakowania  
4 kg, 15 kg



Sprzyjanie **zdrowiu**  
**struktur stawowych**

Chondroityna wspomaga uwodnienie chrząstki, glukozamina natomiast pobudza odnowę komórek chrząstki. Współdziałanie tych substancji oraz kwasów tłuszczowych EPA i DHA sprzyja zdrowiu stawów. Opatentowany kompleks przeciwutleniaczy (witamina E i A, tauryna, luteina) spowalnia procesy degeneracji.



## Specjalnie opracowany krokiet

Parametry krobieta dostosowane są do wielkości **szczek szceniąt ras olbrzymich**, co zachęca psy do rozgryzania i żucia karmy, spowalniając tempo jedzenia oraz sprzyjając higienie jamy ustnej.



Prebiotics

## Acti-Flora

### Zapewnienie równowagi flory jelitowej

Prebiotyki (fruktooligosacharydy, manooligosacharydy, pulpa buraczana) oraz włókno psyllium o właściwościach śluzotwórczych.



L-Carnitine

## Rozwój mięśni

### Rozbudowa masy mięśniowej

Odpowiedni poziom wysoko strawnych białek L.I.P. będących budulcem tkanki mięśniowej. Wysoka zawartość L-karnityny (300 mg/kg), pobudzającej metabolizm rezerw tłuszczowych, sprzyja mocnym mięśniom.

Zalecane dzienne dawki (g)

Wiek (w miesiącach)	Spodziewana waga psa dorosłego (kg)				
	45	55	65	75	85
8	585	680	770	855	935
10	575	670	755	845	930
12	560	655	740	825	910
14	550	645	730	815	895
18	<b>Giant Adult</b>		720	805	885
24	<b>Giant Adult</b>				



**Składniki:** suszone mięso drobiowe, ryż, izolat białka roślinnego L.I.P.\*, kukurydza, tłuszcze zwierzęce, hydrolizowane białka zwierzęce, pulpa buraczana, sole mineralne, tran, drożdże, olej sojowy, fruktooligosacharydy, łuski i nasiona psyllium, L-lizyna, wyciąg z drożdży (źródło manooligosacharydów), DL-metionina, proszek jajeczny, tauryna, hydrolizowane skorupiaki (źródło glukozaminy), L-karnityna, hydrolizowana chrząstka (źródło chondroityny), wyciąg z aksamitki wzniesionej (źródło luteiny).

\* LIP: Białka wyselekcjonowane pod kątem bardzo wysokiej przyswajalności (str. 35)

# Adult 28

Witalność i prawidłowa kondycja  
Powyżej 18/24 miesiąca życia



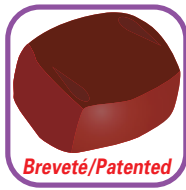
Opakowania  
4 kg, 15 kg



## Sprzyjanie **zdrowiu** **struktur stawowych**

Chondroityna wspomaga uwodnienie chrząstki, glukozamina natomiast pobudza odnowę komórek chrząstki. Współdziałanie tych substancji oraz kwasów tłuszczowych EPA i DHA sprzyja zdrowiu stawów. Opatentowany kompleks przeciwutleniający (witamina E i A, tauryna, luteina) spowalnia procesy starzenia.





## Specjalnie opracowany krokiet

### Opatentowany krokiet, zachęcający psy do rozgryzania i żucia karmy, co spowalnia tempo jedzenia

Dzięki temu zminimalizowane zostaje ryzyko połykania powietrza i występowania zaburzeń trawienia oraz zapewniona zostaje odpowiednia higiena jamy ustnej.



## Opóźnianie efektów starzenia

### Przeciwdziałanie procesom degeneracji

Obniżony poziom fosforu sprzyja funkcjonowaniu nerek, a podwyższona zawartość witaminy E (50 mg/kg), witaminy C (200 mg/kg) i selenu wspomaga ochronę komórek organizmu.



## Praca serca

### Sprzyjanie prawidłowej pracy mięśnia sercowego

Dzięki unikalnej kombinacji L-karnityny (50 mg/kg) oraz tauryny (1000 mg/kg), pobudzającej skurcze mięśnia sercowego.

Zalecane dzienne dawki (g)

	Waga psa dorosłego (kg)					
	45	55	65	75	85	100
Zapotrzebowanie niskie*	455	525	595	660	725	815
Zapotrzebowanie zwykłe**	505	585	660	735	805	905
Zapotrzebowanie wysokie***	710	820	925	1030	1125	

Zaleca się podzielenie dziennej dawki, na co najmniej dwa posiłki, w celu zredukowania ryzyka wystąpienia rozszerzenia i skrętu żołądka.

\***Psy w typie górskim:** bernardyn, berneński pies pasterski, nowofundland, leonberger, itp.

\*\***Psy w typie dogowatym:** rottweiler, dog argentyński, dogue de Bordeaux, cane corso itp.

\*\*\*Psy o wysokiej aktywności fizycznej, psy przebywające na zewnątrz itp.

**Składniki:** suszone mięso drobiowe, mąka kukurydziana, kukurydza, tłuszcze zwierzęce, hydrolizowane białka zwierzęce, pulpa buraczana, tran, sole mineralne, olej sojowy, drożdże, proszek jajeczny, hydrolizowane skorupiaki (źródło glukozaminy), L-tyrozyna, L-karnityna, hydrolizowana chrząstka (źródło chondroityny).

# Opatentowany krokiet



Bernardyn © Labat

Zbyt szybkie tempo jedzenia jest często przyczyną poważnych zaburzeń pokarmowych u psów. Firma Royal Canin opracowała i **opatentowała nowy krokiet**, idealnie dostosowany do budowy szczęk

psów ras olbrzymich. Odpowiednia wielkość, kształt i tekstura krokieców Giant Adult **zachęcają psy do rozgryzania i żucia karmy**. W rezultacie tempo jedzenia ulega dwukrotnemu spowolnieniu, a ryzyko zaburzeń pokarmowych (tj. połykanie powietrza, rozszerzenie i skręt żołądka, pogorszenie przyswajania składników odżywczych) **zostaje zminimalizowane**.

Dodatkową korzyścią dla psa wynikającą z rozgryzania i żucia krokieców jest **poprawa higieny jamy ustnej**.

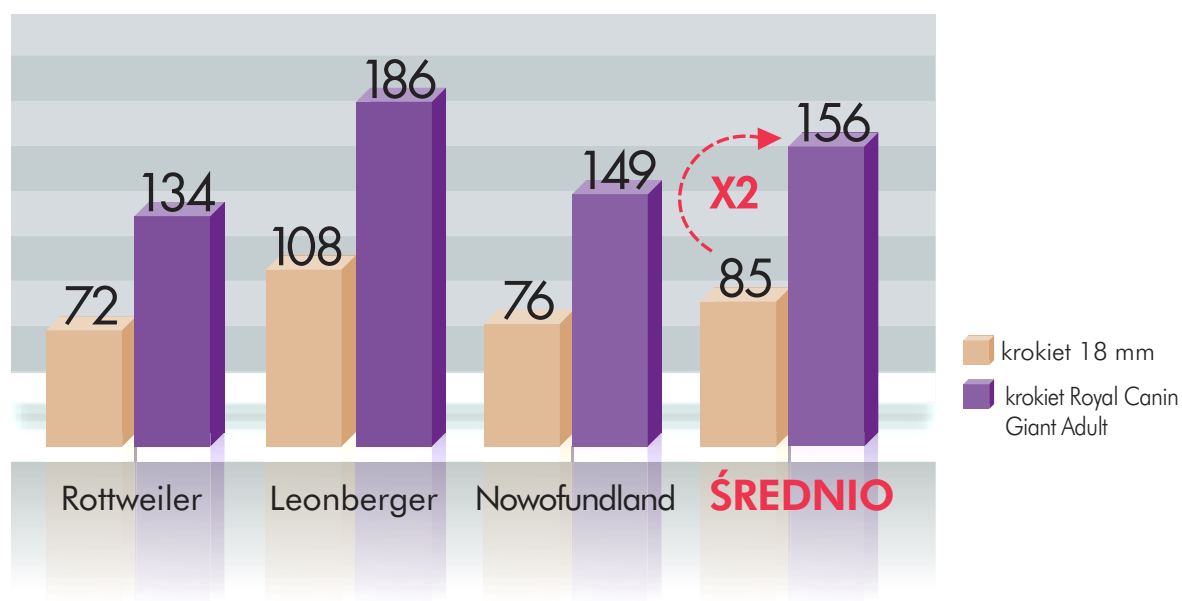


3 x 3 x 2 cm

OPATENTOWANY  
KROKIET

# iet Giant Adult.

Porównanie wskaźnika tempa pobrania (w s/100g karmy) krokietów Giant Adult (30 mm) oraz krokietów kontrolnych (18 mm)



Krokiety Giant Adult dwukrotnie zmniejszają tempo jedzenia

## Wskazówki dotyczące karmienia

**ODPOWIEDNI MODEL:** należy podzielić dzienną dawkę karmy na kilka porcji (2-3 posiłki) i podawać je o stałych porach. Zmniejszenie wielkości posiłku pozwoli uniknąć przeładowania przewodu pokarmowego i ograniczyć ryzyko rozszerzenia i skrętu żołądka.

**ODPOWIEDNIE WARUNKI:** należy zapewnić psu spokój i unikać jakiegokolwiek stresu przed, w czasie i po posiłku. Pies powinien unikać wysiłku fizycznego przynajmniej przez 2 godziny po jedzeniu.

# Kolejny krok do osiągnięcia



**BREED**

Od 2002 roku firma Royal Canin jest zaangażowana w poznanie specyficznych potrzeb psów rasowych.

Jako efekt tej precyzyjnej wiedzy, eksperci Zdrowego Żywienia opracowali unikalne rozwiązania żywieniowe dostosowane do indywidualnych cech psów wybranych ras.

# największej precyzji żywienia...

Specjalnie opracowana karma dla naprawdę **niezwykłego psa...**

## ... DOGA NIEMIECKIEGO



Dog niemiecki © Labat Vasco des terres axonaises

### **Specjalnie dla psów rasy dog niemiecki**

Powyżej 24 miesiąca życia

Dla psów rasy dog niemiecki w wieku poniżej 24 miesiąca życia, firma Royal Canin zaleca stosowanie odpowiednich produktów z programu żywienia szceniąt Giant (Babydog, Puppy, Junior).

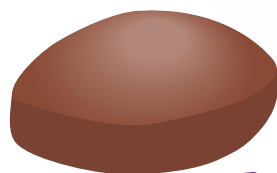
# GREAT DANE 23

Dorośle psy rasy dog niemiecki  
Powyżej 24 miesiąca życia



\*

Opakowania  
3kg, 12 kg



**EXCLUSIVE  
GREAT DANE**

Unikalna **receptura**  
i poziom **energii**

Unikalna **wysoko energetyczna karma** (25% tłuszczu) pokrywająca wszystkie potrzeby pokarmowe dorosłych psów rasy dog niemiecki, bez ryzyka przeładowania przewodu pokarmowego. Specjalnie opracowany krokiet, którego kształt, wielkość i tekstura zachęcają psa do żucia, sprzyjając zmniejszeniu tempa jedzenia i higienie jamy ustnej.



## Prawidłowy przebieg trawienia

### Ochrona przewodu pokarmowego

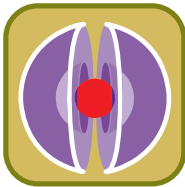
Wyselekcjonowane pod kątem najwyższej strawności białka L.I.P.\*. Włókno odżywiające florę bakteryjną jelit, regulujące przebieg trawienia i korzystnie wpływające na konsystencję odchodów.



## Zdrowe stawy

### Zachowanie sprawności stawów

Bardzo wysoki poziom glukozaminy i chondroityny (1200 mg/kg), oraz podwyższona zawartość EPA/DHA o właściwościach przeciwzapalnych (5000 mg/kg).



## Opóźnianie efektów starzenia

### Ochrona przed działaniem wolnych rodników

Wysoki poziom witamin E i C, tauryny, luteiny oraz polifenoli, spowalnia efekty starzenia komórek oraz wspomaga prawidłową pracę serca.

Zalecane dzienne dawki (g)

	Waga psa dorosłego (kg)					
	50	55	60	65	70	80
Zapotrzebowanie niskie <sup>(1)</sup>	620	665	705	750	790	870
Zapotrzebowanie zwykłe	720	775	825	875	925	1020
Zapotrzebowanie wysokie	825	885	945	1000	1055	1165

<sup>(1)</sup> Zapotrzebowanie niskie: psy nieaktywne, sterylizowane, starsze.

Zaleca się podzielenie dziennej dawki, na co najmniej dwa posiłki, w celu zredukowania ryzyka wystąpienia rozszerzenia i skrętu żołądka.

**Składniki:** ryż, mąka kukurydziana, suszone mięso drobiowe, tłuszcze zwierzęce, izolat białka roślinnego L.I.P.\*, hydrolizowane białka zwierzęce, włókno roślinne, sole mineralne, tran, pulpa buraczana, olej sojowy, drożdże, L-lizyna, L-arginina, polifosforan sodu, L-tyrozyna, tauryna, hydrolizowane skorupiaki (źródło glukozaminy), proszek jajeczny, L-karnityna, wyciąg z aksamitki wzniezionej (źródło luteiny), wyciąg z zielonej herbaty, hydrolizowana chrząstka (źródło chondroityny).

\* LIP: Białka wyselekcjonowane pod kątem bardzo wysokiej przyswajalności (str. 35)

WYGLĄD RZECZYWISTY



## Pasja innowacji.



Wiedza i Szacunek dla rzeczywistych potrzeb żywieniowych oraz specyficznych

cech psów i kotów: oto filozofia firmy Royal Canin, której pozostajemy wierni od 40 lat. Unikalność tej filozofii polega na tym, że firma Royal Canin

zawsze stawia psy i koty w centrum wszystkich badań oraz innowacji.



## ROYAL CANIN, 40 LAT INNOVACJI

**1967**

Powstanie firmy Royal Canin.

**1980**

Pierwsza karma opracowana specjalnie dla psów ras dużych w okresie wzrostu: AGR.

**1997**

Powstanie linii Size Health Nutrition: pierwszego programu Zdrowego Żywienia psów uwzględniającego cztery podstawowe parametry: wiek, aktywność, wielkość oraz stan fizjologiczny psa.



SIZE HEALTH NUTRITION NUTRITION jest unikalną linią produktów ROYAL CANIN, która nie tylko uwzględnia wiek, wielkość, aktywność oraz stan fizjologiczny, ale także najwrażliwsze punkty poszczególnych ras psów:



### MINI

Masa ciała  
dorostego psa  
od 1 do 10 kg



### MEDIUM

Masa ciała  
dorostego psa  
od 11 do 25 kg



### MAXI

Masa ciała  
dorostego  
psa od 26  
do 44 kg



### GIANT

Masa ciała  
dorostego psa  
od 45 do  
100 kg

## OWACJI...

### 2001

Wprowadzenie karmy Giant, pierwszego programu żywienia specjalnie dla psów ras olbrzymich (>45 kg).

### 2002 - 2005

Wprowadzenie pierwszych karm **BREEDS**, przeznaczonych dla konkretnych ras: Yorkshire Terrier, Pudiel, Jamnik (Junior i Adult), Shih tzu, Chihuahua, Bulldog, Labrador Retriever (Junior i Adult), Bokser, Owczarek Niemiecki (Junior i Adult).





## Jakość i bezpieczeństwo.

Ponieważ psy i koty potrzebują karmy wysokiej jakości, która zapewni im zdrowie, firma Royal Canin prowadzi szczegółową kontrolę:

### Przed **PROCESEM PRODUKCYJNYM**

- Dobór dostawców według bardzo rygorystycznych kryteriów.
- Weryfikacja jakości surowców przed dostawą.
- Stosowane w karmach mięso pochodzi od zwierząt zdrowych i spełnia najbardziej rygorystyczne normy higieniczne.

### Podczas oraz po **PROCESIE PRODUKCYJNYM**

- Monitorowanie jakości, od momentu włączenia surowców do produkcji, do momentu pakowania, poprzez zastosowanie systematycznych analiz oraz testów na kluczowych etapach produkcji.
- Gwarancja pochodzenia składników oraz zastosowanie ich zgodnie z najnowszą wiedzą.

## Białka najwyższej jakości.

Zawarte w karmie białko powinno być doskonałej jakości, co gwarantuje prawidłowe przyswajanie przez organizm psa i ogranicza ilość niestrawnych resztek w okrężnicy. Nadmiar niestrawnych resztek jest przyczyną wzrostu aktywności fermentacyjnej, prowadzącej do formowania odchodów o nieprawidłowej konsystencji (luźne stolce, biegunki). Karmy Royal Canin z linii SIZE HEALTH NUTRITION zawierają specjalnie wyselekcjonowane białka, poddane odpowiedniej obróbce, które charakteryzują się doskonałą przyswajalnością.



### \* **ZNAK JAKOŚCI L.I.P.:** wyłącznie w karmach Royal Canin

Zastosowanie najwyższej jakości białek w karmach Royal Canin oznaczono specjalnym logo L.I.P.:



L.I.P (low ingestible protein) oznacza białka wyselekcjonowane pod kątem wysokiej przyswajalności, oraz strawności przekraczającej 90%.

L.I.P. zapewniają wysoką strawność karmy oraz prawidłowy przebieg procesów w okrężnicy

\* **L.I.P.: LOW INDIGESTIBLE PROTEIN**

# Rola smakowitości.

Zapach, kształt, tekstura i w końcu smak... Czynniki te decydują o wyborze karmy przez psa. Wszystkie karmy z linii GIANT SIZE HEALTH NUTRITION zostały opracowane na podstawie najnowszych badań Royal Canin z zakresu smakowitości.

## Wyselekcjonowane **SKŁADNIKI** i naturalne **SUBSTANCJE AROMATYCZNE**

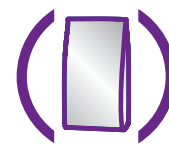
Aby zapewnić maksymalną smakowitość, receptura karm Royal Canin z linii GIANT SIZE HEALTH NUTRITION jest opracowana w oparciu o surowce najwyższej jakości oraz z wykorzystaniem unikalnych, naturalnych substancji aromatycznych.

## Specjalnie opracowany krokiet: **TEKSTURA I KSZTAŁT**

Dzięki odpowiedniemu kształtowi, teksturze i wielkości, krokiety GIANT SIZE HEALTH NUTRITION są idealnie dopasowane do rozmiaru zębów i szczęk psów ras olbrzymich. Parametry takie, jak siła potrzebna do rozgryzienia krokietu czy sposób jego chwytania, zostały opracowane odpowiednio do wieku psa: miękkie i łatwe do namoczenia - dla szczeniąt, delikatne - dla psów starszych.

## Optymalny proces **PRZECHOWYWANIA**

Technologia pakowania oznaczona specjalnym logo:



**controlled atmosphere**  
*Optimal food protection  
Exclusive savour*



Karmy GIANT SIZE HEALTH NUTRITION są pakowane w warunkach kontrolowanej atmosfery\*. Ta unikalna technologia zapewnia doskonałą ochronę właściwości karmy oraz trwałość witamin i aromatów.

\* atmosfera pozbawiona tlenu.

### NOWOŚĆ



**zipsystem**

Praktyczne zamknięcie opakowań z linii Giant o gramaturze 4 kg, dzięki udoskonalonemu systemowi zip.

# Analiza składu

\*Opatentowany kompleks współdziałających przeciwutleniaczy. <sup>(1)</sup>NRC 74: National Research Council, 1974 <sup>(2)</sup>NRC85: National Research Council, 1985

	Okres wzrostu		
	Babydog 30	Puppy 34	Junior 31
Wilgotność (%)	8	8	8
Białko (%)	30	34	31
Tłuszcze (%)	22	14	16
Omega 6 (%)	3.9	3	3
Omega 3 (%)	0.7	0.7	0.63
EPA + DHA (%)	0.3	0.3	0.3
Włókno pokarmowe (%)	2.2	6.5	6.6
Sole mineralne (%)	6.3	7.3	8
Bezazotowe substancje wyciągowe (%)	31.5	35.4	35.7
Skrobia (%)	28.1	30.2	30.4
<b>Sole mineralne</b>			
Wapń (%)	1	1	1.2
Fosfor (%)	0.85	0.85	0.95
Sód (%)	0.3	0.4	0.35
Potas (%)	0.61	0.6	0.6
Magnez (%)	0.07	0.08	0.09
Miedź (mg/kg)	22	23	22
Żelazo (mg/kg)	196	250	250
Mangan (mg/kg)	81	86	83
Cynk (mg/kg)	240	245	220
Selen (mg/kg)	0.3	0.3	0.3
Jod (mg/kg)	3.6	3.6	3
<b>Witaminy</b>			
Witamina A (UI/kg)	24000	19000	19000
Witamina D3 (UI/kg)	1200	1000	1000
Witamina E (mg/kg) *	600	500	500
Witamina C (mg/kg) *	300	200	200
Witamina B1 (Thiamin) (mg/kg)	12	9	9
Witamina B2 (Riboflavin) (mg/kg)	7	4	4
Pantotenian wapnia (mg/kg)	41	29	29
Witamina B6 (Pyridoxin) (mg/kg)	6.5	9.4	9.2
Witamina B7 (inozytol) (mg/kg)			
Niacyna (mg/kg)	27	17	17
Biotyna (mg/kg)	0.85	1.2	1.1
Kwas foliowy (mg/kg)	1.2	1.1	1.1
Cholina (mg/kg)	3000	1400	2000
<b>Inne</b>			
Tauryna (%) *	0.2	0.19	0.2
Polifenole (mg/kg)			
L-karnityna (mg/kg)	50	300	300
Glukozamina + chondroityna (mg/kg)	500	500	500
Luteina (mg/kg) *	5	5	5
<b>Energia metaboliczna (EM)</b>			
EM NRC 74 (Atwater) (kcal/kg) <sup>(1)</sup>	4440	4036	4108
EM NRC 85 (Atwater) (kcal/kg) <sup>(2)</sup>	4023	3619	3695
EM (mierzona) (kcal/kg)	4270	3875	3950

Etap życia	Rasy
Adult 28	Great Dane 23
9	8
28	23
20	25
3.6	4.2
0.75	1
0.4	0.5
6	5.6
5.6	5.3
36.1	36.6
31.4	33.1
1	1
0.8	0.7
0.21	0.25
0.67	0.66
0.08	0.06
23	21
167	116
68	72
228	234
0.2	0.15
3	2.8
19000	25000
1000	800
500	600
200	300
9	55
4	55
29	163
9	85.2
	1080
17	1100
1.1	3.28
1.1	17.3
2000	1500
0.1	0.27
	150
50	700
600	1200
5	5
4364	4634
3944	4211
4200	4450



Bernardyn © Labat

**Uwaga:**

psom dorosłym oraz szczeniętom, które jedzą łapczywie lepiej jest podawać karmę namoczoną. Podczas posiłku pies powinien mieć zapewniony spokój. Zminimalizuje to ryzyko połknięcia powietrza razem z karmą, ryzyko zadławienia oraz zmniejszy tempo jedzenia, co uchroni zwierzę przed wystąpieniem biegunki powstającej w wyniku przejedzenia.