

WYJĄTKOWE  
POŻYWIENIE DLA  
WYJĄTKOWYCH  
PSÓW

Eukanuba®



**100%**  
HIGH  
QUALITY  
NUTRITION

# Nasza FILOZOFIA

Psy pochodzą od zwierząt mięsożernych  
i powinny być żywione podobnie

Dlatego właśnie podstawowym źródłem białka w karmach Eukanuba jest kurczak lub jagnięcina. Aby się o tym przekonać, porównaj listy składników na etykietach produktów.

# Nasza MISJA

Dostosowanie naszych karm  
do indywidualnych potrzeb żywieniowych  
każdego psa

Tak komponujemy składy naszych produktów dla psów, aby w odpowiadały one ich zróżnicowanym potrzebom żywieniowym, uwarunkowanym specyfiką rasy, wiekiem, wielkością, stylem życia, wrażliwością organizmu i stanem zdrowia.

Obecnie oferujemy ponad 40, specjalnie dostosowanych do różnych potrzeb psów, karm Eukanuba i stale poszerzamy nasz asortyment.

# Nasza GWARANCJA JAKOŚCI

Używamy wyłącznie wysokiej jakości  
składników

Nie dodajemy sztucznych barwników, środków aromatyzujących, konserwantów ani wypełniaczy.

Pochodzenie stosowanego przez nas mięsa jest znane od samego początku procesu produkcyjnego.

Nasza rygorystyczna kontrola jakości zapewnia doskonałe pożywienie w każdej misce.

# 3 POWODY,

dla których już dziś warto  
zacząć żywić swojego psa karmą  
Eukanuba

**Kurczak**  
jest podstawowym  
składnikiem w naszych  
produktach.  
Sprawdź etykiety



**Składniki**  
o potwierdzonym  
klinicznie działaniu  
w 6 kluczowych obszarach  
czynnościowych organizmu



**Opakowanie**  
15 kg wystarcza  
na 85 dni karmienia\*



\*przy podawaniu karmy Eukanuba Adult Medium psu o wadze 15 kg  
i przeciętnym zapotrzebowaniu na pożywienie

# Spis treści

Psy są wyjątkowe	s. 5
Vital Health System	
– Psy dorosłe	s. 6
– Szczenięta	s. 12
Przewodnik po produktach	s. 14
Żywienie szczeniąt	s. 16
Żywienie psów dorosłych	s. 19
Żywienie psów dorosłych z nadwagą	s. 22
Żywienie psów dojrzałych i starszych	s. 24
Wild Nature	s. 26
Żywienie psów rasowych	s. 27
Żywienie psów wrażliwych	s. 33
Żywienie psów aktywnych	s. 36
Wybór karmy dla Twojego psa	s. 38
Eukanuba – analiza odżywcza	s. 40
Pożywienie wysokiej klasy	s. 43



# Psy są wyjątkowe

Eukanuba uważa, że psy są wyjątkowe. Charakteryzują się większą sprawnością fizyczną i posiadają bardziej rozwinięte receptory zmysłu niż człowiek. Ich zmysł węchu jest wrażliwszy od zmysłu człowieka. Psy słyszą także dźwięki o wysokiej i niskiej częstotliwości, których człowiek nie jest w stanie usłyszeć. Dzięki dobrze wykształconemu układowi krążenia, sprawność fizyczna psów jest bardzo duża i pozwala na osiągnięcie zarówno wyjątkowych prędkości, jak i wspaniałej wytrzymałości. Te fenomenalne cechy psów wymagają wyjątkowej opieki żywieniowej.

40 lat doświadczenia w żywieniu psów pozwoliło nam stworzyć specjalną kompozycję składników – Eukanuba Vital Health System. Oparty na białku zwierzęcym oraz składnikach o korzystnym wpływie na zdrowie, system Eukanuba Vital Health dostarcza Twojemu psu składniki o udowodnionym klinicznie działaniu, które pomogą ukazać całą jego wspaniałość.





Eukanuba dostarcza składniki o działaniu potwierdzonym w badaniach klinicznych i o istotnym znaczeniu dla sześciu kluczowych obszarów czynnościowych organizmu.



SILNA  
ODPORNOŚĆ

**Badania kliniczne potwierdzają**, że prebiotyki pomagają wspierać naturalną odporność organizmu psa. 65% układu odpornościowego psa funkcjonuje w jego przewodzie pokarmowym.



SKÓRA  
I SIERŚĆ

**Badania kliniczne potwierdzają**, że optymalna proporcja kwasów tłuszczowych Omega-6 i Omega-3 sprzyja zdrowiu skóry i pięknej, lśniącej sierści.



MIĘŚNIE  
BEZ TŁUSZCZU

**Badania kliniczne potwierdzają**, że białka pochodzenia zwierzęcego sprzyjają rozwojowi i utrzymaniu silnych, nieotłuszczonych mięśni.



OPTYMALNE  
TRAWIENIE

**Badania kliniczne udowodniły**, że pulpa buraczana sprzyja zdrowiu przewodu pokarmowego. Naturalna kompozycja włókna optymalizuje wchłanianie substancji pokarmowych.



MOCNE  
KOŚCI

Zawiera wapń, który pomaga utrzymać mocne kości, co **potwierdzają badania kliniczne**.



ZDROWY  
ZĘBY

**Badania kliniczne wykazały**, że system DentalCare pomaga zmniejszyć odkładanie się kamienia nazębnego nawet o 55% w ciągu 28 dni.

# Zobacz, jaką różnicę może sprawić pożywienie wysokiej jakości



## SILNA ODPORNOŚĆ

Chociaż Twój pies wygląda na całkiem zadowolonego, kiedy przy każdej nadarzającej się okazji może zwinąć się w kłębek przed kominkiem, to ruch i ćwiczenia fizyczne potrzebne mu są każdego dnia i sprawiają mu wielką radość. Musisz jednak zdawać sobie sprawę, że w domu i na dworze Twój pies jest narażony na działanie różnych czynników środowiskowych i dlatego potrzebuje silnego układu odpornościowego, który będzie chronić jego organizm przed ich niekorzystnym wpływem. Łatwo strawne składniki wysokiej jakości oraz inne specjalne substancje odżywcze, zawarte w karmach Eukanuba, wspomagać będą codziennie naturalne mechanizmy obronne jego organizmu.

## Prebiotyki

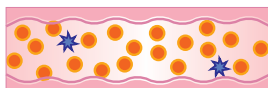
Ogromne znaczenie ma utrzymanie równowagi między bakteriami pożytecznymi i szkodliwymi. Żywienie psa karmą z prebiotykami pomaga wspierać bakterie pożyteczne. Oprócz zastosowania wielu innych, opracowanych przez naukowców, pionierskich rozwiązań żywieniowych, jako pierwszy producent w branży wprowadziliśmy do naszych produktów prebiotyki. Obecnie większość produktów Eukanuba zawiera fruktooligosacharydy (FOS), które mają działanie prebiotyczne.

Bakterie pożyteczne pomagają utrzymać w równowadze bakterie szkodliwe



● bakterie pożyteczne ★ bakterie szkodliwe

Prebiotyki w karmach Eukanuba (FOS) zwiększają liczbę bakterii pożytecznych, dzięki czemu sprzyjają optymalnemu zdrowiu organizmu

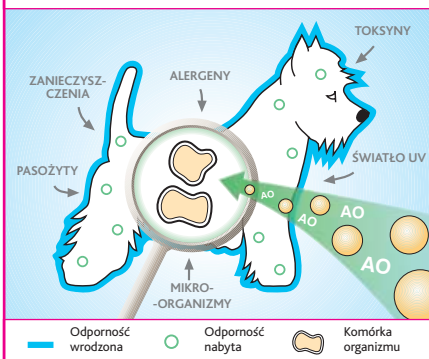


● bakterie pożyteczne ★ bakterie szkodliwe

## Przeciwutleniacze

Eukanuba zawiera specjalne składniki pokarmowe – przeciwutleniacze, takie jak witaminy A, C i E oraz związki zwane karotenoidami (np. beta-karoten), które zapewniają wsparcie układowi odpornościowemu Twojego psa. Przeciwutleniacze są ważne dla psa, ponieważ mają zdolność kontrolowania procesu utleniania komórek w organizmie i wspomagają funkcjonowanie układu odpornościowego, co jest istotne dla wszystkich psów, zwłaszcza dla starszych.

### Mechanizmy obronne układu odpornościowego



Pies ma miliardy komórek odpornościowych, które krążą w jego krwiobiegu. Pożywienie ma duże znaczenie dla utrzymania takiego stanu i wspomagania naturalnych mechanizmów obronnych organizmu.

Przeciwutleniacze (AO), takie jak witamina E, wspomagają funkcjonowanie układu odpornościowego.

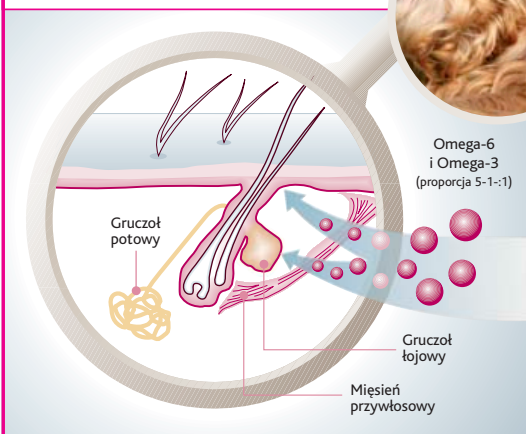
# Zobacz, jaką różnicę może sprawić pożywienie wysokiej jakości



## SKÓRA I SIERŚĆ

Dla zdrowia skóry i sierści Twojego psa ogromne znaczenie ma takie pożywienie, jak Eukanuba – bogate w ważne substancje pokarmowe: białko, tłuszczy, witaminy i minerały (zwłaszcza cynk i miedź) oraz kwasy tłuszczowe. Aż 30-35% białka, jakie otrzymuje Twój pies w codziennym pożywieniu, potrzebne jest do utrzymania jego skóry i okrywy włosowej w dobrym stanie. Składniki karmy będące źródłem białka, takie jak kurczak, jagnięcina, ryby i jaja, dostarczają organizmowi niezbędnych aminokwasów, które potrzebne są między innymi do zachowania zdrowej struktury i prawidłowych czynności skóry.

### Odżywianie skóry i sierści



Białko, cynk, miedź oraz kwasy tłuszczowe Omega-6 i Omega-3 mają podstawowe znaczenie dla zdrowia skóry i okrywy włosowej, a zdrowa skóra i sierść to najlepiej widoczna oznaka prawidłowego odżywiania.

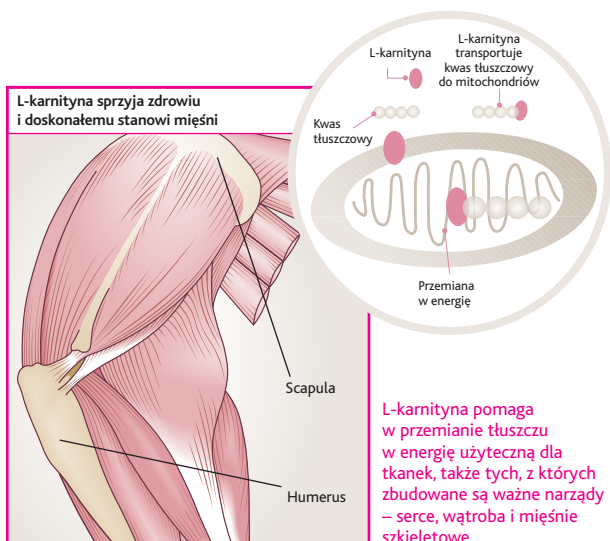




## MIĘŚNIE BEZ TŁUSZCZU

Specjalne składniki pokarmowe mogą zapewnić korzyści stawom i mięśniom Twojego psa oraz pomóc mu zachować sprawność i żyć aktywnie. Mięśnie stanowią 40-57% masy całego ciała. Za silne i sprawne mięśnie odpowiadają białka pochodzenia zwierzęcego, które w postaci mięsa z kurczaka, jagnięciny, ryb i jaj zawarte są w karmach Eukanuba. Odpowiednie dawkowanie pokarmu Eukanuba połączone z aktywnym trybem życia psa wspomogą jego funkcjonalność i ruchliwość.

Warto także pomyśleć o karmie zawierającej witaminopodobny składnik L-karnitynę, która pomaga spalać tłuszcz, jednocześnie umożliwiając utrzymanie odpowiedniej, beztłuszczowej masy mięśniowej



# Zobacz, jaką różnicę może sprawić pożywienie wysokiej jakości

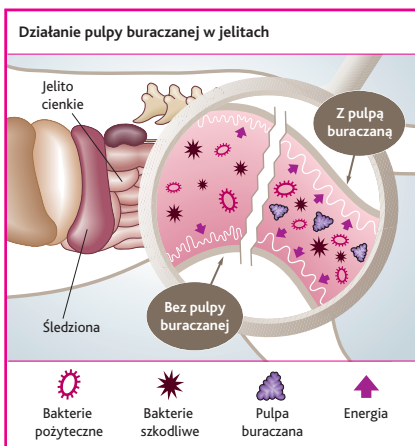


## OPTYMALNE TRAWIENIE

Potrzeby pokarmowe i zdolność trawienia Twojego psa znacznie różnią się od Twoich własnych. Psy pochodzą od zwierząt mięsożernych. Ich układ pokarmowy ma budowę odpowiednią do trawienia białek i tłuszczów zwierzęcych, a nie jest przystosowany do trawienia pożywienia o dużej zawartości włókna i składników pochodzenia roślinnego.

Do zdrowia i doskonałego samopoczucia Twój pies potrzebuje takiej karmy, jak Eukanuba, która dostarczy mu łatwo strawnego białka wysokiej jakości (jego źródłem jest kurczak, jagnięcina lub ryby), a także węglowodanów, tłuszczu, witamin i minerałów. Jego organizm potrzebuje też odpowiedniej ilości i rodzaju włókna, które sprzyjać będzie zdrowiu jego przewodu pokarmowego i prawidłowemu trawieniu.

Pulpa buraczana jest źródłem naturalnego włókna pokarmowego. Dostarcza organizmowi błonnika, pomaga transportować pożywienie w przewodzie pokarmowym i ulega rozkładowi pod działaniem bakterii jelitowych – jest składnikiem wspomagającym proces trawienia.



Pies trawi całkowicie pożywienie w czasie około dwa razy krótszym niż człowiek. Dlatego tak ważne jest, aby wchłanianie substancji pokarmowych w jego organizmie było optymalne.





## MOCNE KOŚCI

Szkielet psa składa się z bardzo dużej liczby kości – jest ich 321, podczas gdy u człowieka tylko 206. Karmy Eukanuba mają starannie opracowany skład, który umożliwia zaspokojenie specyficznych potrzeb psiego organizmu, zawierają też wiele składników, które mogą potencjalnie wpływać na zdrowie kości i stawów psa.

Różnorodność wielkości psich ras oznacza, że psy bardzo różnią się także pod względem tempa wzrostu. Dorosłe psy mogą ważyć od 1 kg (rasy miniaturowe) do nawet 90 kg (rasy olbrzymie). Tempo wzrostu szczeniąt ras dużych i olbrzymich jest o wiele szybsze niż szczeniąt ras małych i miniaturowych.

Pożywienie – prawidłowo dobrane do wielkości psa i charakteryzujące się równowagą składników odżywczych i energetycznych – stanowi doskonałe wsparcie dla kości i stawów, i pomaga psu cieszyć się zdrowiem i aktywnym życiem.

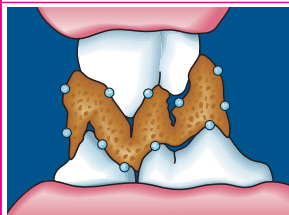
Karmy Eukanuba zawierają odpowiedni poziom energii i wapnia, co sprzyja prawidłowemu rozwojowi kośćca oraz utrzymaniu zdrowia kości i stawów u wszystkich ras psów.



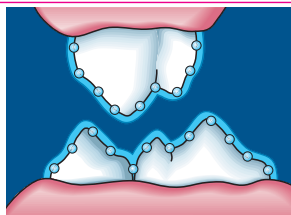
## ZDROWE ZĘBY I DZIAŚŁA

Korzystne dla zdrowia zębów i jamy ustnej Twojego psa jest żywienie go taką karmą wysokiej jakości, która pomaga zmniejszyć odkładanie się kamienia nazębnego – zarówno w czasie posiłków, jak i po nich. Większość karm suchych powoduje mechaniczne ścieranie płytki nazębnej w czasie jedzenia, ale bardziej nowoczesne karmy wysokiej klasy, takie jak Eukanuba, pomagają zmniejszyć odkładanie się kamienia nazębnego także przez pewien czas po posiłku.

**Karma z systemem DentalCare o podwójnym działaniu pomaga zmniejszyć odkładanie się kamienia nazębnego w czasie posiłków i po nich**



**Etap 1 – podczas posiłku:** Chrupkie granulki pomagają ścierać osady nazębne



**Etap 2 – po posiłku:** Specjalne związki mineralne (polifosforany) pomagają zapobiegać osadzeniu się na zębach substancji, z których tworzy się kamień nazębny

**Aż u 80% psów problemy ze zdrowiem zębów i dziąseł mogą pojawić się jeszcze przed ukończeniem 3. roku życia.**



**Eukanuba stymuluje sześć kluczowych obszarów czynnościowych w organizmie i dostarcza składniki o potwierdzonym w badaniach klinicznych, pozytywnym działaniu na rozwój i zdolność uczenia się szceniąt.**



**SILNA  
ODPORNOŚĆ**

Prebiotyki działają w przewodzie pokarmowym szczenięcia i wspomagają naturalną odporność jego organizmu. 65% układu odpornościowego szczenięcia funkcjonuje w jego przewodzie pokarmowym.



**SKÓRA  
I SIERŚĆ**

Optymalna proporcja kwasów tłuszczowych Omega-6 i Omega-3 sprzyja zdrowiu skóry i pięknej, lśniącej sierści.



**MIĘŚNIE  
BEZ TŁUSZCZU**

Białka pochodzenia zwierzęcego sprzyjają rozwojowi i utrzymaniu silnych, nieotłuszczonych mięśni.



**OPTIMALNE  
TRAWIENIE**

Pulpa buraczana sprzyja zdrowiu przewodu pokarmowego dzięki utrzymaniu normalnego funkcjonowania jelit.



**WZROST I ROZWÓJ  
SZCZENIĄT**

Zawiera wapń, który pomaga utrzymać mocne kości, co **potwierdzają badania kliniczne.**



**NAUKA  
SZCZENIĄT**

**Badania kliniczne potwierdzają, że DHA wpływa pozytywnie na bystrość umysłu i zdolność uczenia się szceniąt.**





## WZROST I ROZWÓJ SZCZENIĄT

Psy, zaraz po narodzeniu, wraz z mlekiem matki otrzymują ochronne przeciwciała. To cenne mleko nazywane jest siarą i ochrania szczenięta podczas pierwszych 4 do 8 tygodni życia. Po tym okresie, system odpornościowy pozostaje wciąż niedorozwinięty. Aby wesprzeć prawidłowy rozwój układu odpornościowego należy żywić szczenięta karmą wysokiej jakości, bogatą w przeciwutleniacze.

Kompozycja składników w karmie Eukanuba dla szczeniąt wspomaga proces rozwoju ich układu odpornościowego, który rozpoczął się wraz z podaniem mleka matki, i zapewnia odpowiednią opiekę w trakcie i po okresie odsadzania szczeniąt od matki.



## NAUKA SZCZENIĄT

DHA – kwas dokozaheksaenowy, jest wielonienasyconym kwasem tłuszczowym Omega-3, który korzystnie wpływa na rozwój umysłowy i rozwój systemu nerwowego szczeniąt. DHA w dużych ilościach występuje w mózgu, ale jego synteza u młodych psów może być zbyt niska dla optymalnego rozwoju. Zapotrzebowanie szczeniąt na DHA jest wysokie i wymaga dodatkowego wsparcia, które otrzymują najpierw z łożyska matki, potem w postaci mleka, a następnie podczas odpowiedniego karmienia w ich dorastającym życiu.

Wszystkie karmy Eukanuba, przeznaczone dla szczeniąt, są bogate w DHA. Badania kliniczne potwierdziły ich korzystny wpływ na bystrość umysłu i zdolność uczenia się szczeniąt.



## Psy rasowe



Jack Russell Terrier



West Highland White Terrier



Yorkshire Terrier



Jamnik



Cocker Spaniel



Bokser



Labrador Retriever



Golden Retriever



Owczarek Niemiecki



Rottweiler

## Różne fazy życia

### Puppy (szcenięta)

### Adult (psy dorosłe)



Small Breed (małe rasy)



Small Breed (małe rasy)



Medium Breed (średnie rasy)



Medium Breed (średnie rasy)



Large Breed (duże rasy)



Large Breed (duże rasy)



All Breeds (wszystkie rasy)



Small/Medium Breed Lamb&Rice (małe/średnie rasy, jagnięcina i ryż)



Large Breed Lamb&Rice (duże rasy, jagnięcina i ryż)

## Różne fazy życia

### Weight Control



Small/Medium Breed (małe/średnie rasy)



Large Breed (duże rasy)

### Mature & Senior (psy starsze)



Small/Medium Breed (małe/średnie rasy)



Large Breed (duże rasy)



All Breeds Lamb & Rice (wszystkie rasy, jagnięcina i ryż)

## Żywnienie zgodne z naturą



Wild Nature North Atlantic Salmon (łosoś północnoatlantycki)

## Psy wrażliwe

### DailyCare



Sensitive Skin (wrażliwa skóra)



Overweight / Sterilized (nadwaga, sterylizacja)



Sensitive Digestion (wrażliwy przewód pokarmowy)



Sensitive Joints (wrażliwe stawy)



Senior 9+ (od 9 lat)

## Psy aktywne



Working & Endurance (psy pracujące)



Jogging & Agility (psy bardzo aktywne)

# Żywienie Szczeniąt

Najszybszy wzrost ma miejsce w pierwszych miesiącach życia szczenięcia.

W tym okresie zapotrzebowanie organizmu szczenięcia na energię może być nawet 3 razy większe niż psa dorosłego, w przeliczeniu na kilogram masy ciała. Poza tym, szczenięta ras różnej wielkości rosną w różnym tempie. Szczenięta ras bardzo małych osiągają wielkość psa dorosłego już w wieku około 10 miesięcy, podczas gdy rasy olbrzymie, mimo że w pierwszych miesiącach życia mają przyrosty wagowe nawet rzędu 2 kg tygodniowo, mogą rosnąć do 24 miesięcy. Ponieważ szczenięta ras dużych i olbrzymich są szczególnie podatne na zaburzenia rozwojowe kośćca, potrzebują pożywienia o kontrolowanej zawartości białka, energii i wapnia, które pomoże im rosnąć i rozwijać się prawidłowo.

Zapewnienie szczenięciu właściwego pożywienia wysokiej klasy, takiego jak Eukanuba, dostosowanego do wielkości jego rasy i szybkości rozwoju, jest dla niego niezmiernie ważne i zapewnia podwaliny dla jego zdrowia i witalności w przyszłości.

Eukanuba wie, że Twoje szczenię – niezależnie od tego, czy wyrośnie na psa małego, średniego czy dużego – potrzebuje pożywienia zbilansowanego, zawierającego prawidłowe ilości składników pokarmowych – ani za mało, ani za dużo.

Eukanuba ma w swojej ofercie 4 różne produkty dla szczeniąt, których skład został starannie dostosowany do potrzeb szczeniąt, wynikających z wielkości rasy i szybkości rozwoju. Wszystkie te karmy mają wysoką zawartość DHA, kwasu dokozaheksaenowego, niezbędnego do prawidłowego rozwoju mózgu i odgrywającego bardzo ważną rolę w procesie uczenia się. Podstawowym składnikiem karm dla szczeniąt, przeznaczonych dla ras różnej wielkości, jest kurczak. Wszystkie zawierają włókno pulpy buraczanej, które sprzyja prawidłowemu trawieniu. Dzięki tym składnikom Eukanuba jest optymalnym pożywieniem dla Twojego szczenięcia.



## PUPPY SMALL BREED

(1-12 MIESIĘCY, <10 kg)

Karma o najwyższym poziomie białka i tłuszczu\*, dostosowana do wysokiego tempa przemiany materii szczeniąt ras małych

\*(w porównaniu do pozostałych karm Eukanuba Small Breed)

### Skład

Suszony kurczak i indyk (>38%), kukurydza, pszenica, tłuszcz zwierzęcy, suszona pulpa buraczana (>3%), kurczak wstępnie trawiony enzymami, ryż, suszone całe jaja, olej rybny, suszone drożdże piwne, chlorek potasu, chlorek sodu, fruktooligosacharydy (0,15%), wyciąg z nagietka.

### Dostępne opakowania

1 kg, 3 kg, 7,5 kg



## PUPPY MEDIUM BREED

(1-12 MIESIĘCY, 10 KG-25 kg)

Głównym składnikiem tej karmy jest kurczak. Specjalna kompozycja zapewnia optymalne odżywianie szczeniąt średnich ras

### Skład

Suszony kurczak i indyk (>33%), kukurydza, pszenica, tłuszcz zwierzęcy, ryż, suszona pulpa buraczana (>3%), suszone całe jaja, kurczak wstępnie trawiony enzymami, olej rybny, suszone drożdże piwne, chlorek potasu, chlorek sodu, fruktooligosacharydy (0,15%), węgiel wapnia, wyciąg z nagietka.

### Dostępne opakowania

1 kg, 3 kg, 9 kg, 15 kg



## PUPPY LARGE BREED

(1-24 MIESIĘCY, >25 kg)

Optymalny poziom wapnia i fosforu pomaga utrzymać prawidłowy wzrost kości i zdrowie stawów u szybko rosnących szczeniąt ras dużych

### Skład

Suszony kurczak i indyk (>25%, naturalne źródło glikozaminy oraz siarczanu chondroityny), kukurydza, pszenica, sorgo, tłuszcz zwierzęcy, ryż, suszone całe jaja, suszona pulpa buraczana (>3%), kurczak wstępnie trawiony enzymami, olej rybny, suszone drożdże piwne, chlorek potasu, chlorek sodu, fruktooligosacharydy (0,15%), węgiel wapnia, wyciąg z nagietka.

### Dostępne opakowania

1 kg, 3 kg, 9 kg, 15 kg



## PUPPY RICH IN LAMB & RICE

(1-12 MIESIĘCY, WSZYSTKIE RASY)

Łatwo strawna, bogata w jagnięcinę i ryż, odpowiednia dla wrażliwego przewodu pokarmowego szczeniąt

### Skład

Suszony kurczak i indyk, jagnięcina (>15%), ryż (>15%), kukurydza, sorgo, suszone całe jaja, mączka rybna, suszona pulpa buraczana (>3%), tłuszcz zwierzęcy, kurczak wstępnie trawiony enzymami, suszone drożdże piwne, olej rybny, chlorek potasu, chlorek sodu, fosforan dwuwapniowy, fruktooligosacharydy (0,15%), węglan wapnia, wyciąg z nagietka.

### Dostępne opakowania

1 kg, 3 kg, 15 kg



# Żywienie Psów Dorosłych

Dorosłość to czas, kiedy Twój pies jest już w pełni rozwinięty – zarówno fizycznie, jak i psychicznie – i może ukazać pełnię swych potencjalnych możliwości oraz całą swoją wspaniałość. Do utrzymania najlepszej formy, Twój pies będzie nadal potrzebował Twojej opieki oraz pożywienia wysokiej klasy.

Psy małych ras żyją z reguły dłużej od innych i w ich stosunkowo długim życiu korzystne może być zapewnienie im wsparcia w postaci przeciwutleniaczy. Poza tym, mają szybszą przemianę materii i – mimo że są nawet o 60% mniejsze od psów dużych ras – do zachowania optymalnego zdrowia potrzebują więcej białka i tłuszczu na kilogram masy ciała.

Rasy średnie rosną w umiarkowanym tempie i mają średnie zapotrzebowanie na energię.

Karma Eukanuba Medium Breed to idealna dla dorosłych psów średnich ras kompozycja białek, tłuszczów i węglowodanów, w pełni zaspokajająca ich potrzeby pokarmowe.

Psy ras dużych mogą osiągać wagę nawet ponad 80 kg – często ważą więcej niż ich właściciele. U psów o tak dużej masie ciała, każdy krok to znaczne obciążenie ich stawów – znacznie większe niż u mniejszych psów.

Ponieważ psy różnej wielkości mają różne potrzeby pokarmowe, Eukanuba opracowała karmy specjalnie dostosowane do potrzeb psów ras małych, średnich i dużych.



## ADULT SMALL BREED

(1-7 LAT, <10 kg)

8% więcej białka i 20% więcej tłuszczu\*, idealnie dopasowane do potrzeb psów ras małych, które mają wysoki metabolizm i mniejszy żołądek

\*(w porównaniu z karmą Eukanuba Adult Medium Breed)

### Skład

Suszony kurczak i indyk (>32%), pszenica, kukurydza, tłuszcz zwierzęcy, sorgo, ryż, jęczmień, suszona pulpa buraczana (>2,9%), kurczak wstępnie trawiony enzymami, suszone całe jaja, chlorek potasu, olej rybny, siemię lniane, chlorek sodu, heksametafosforan sodu, węgiel wapnia, fruktoooligosacharydy (0,15%).

### Dostępne opakowania

1 kg, 3 kg, 7,5 kg, 15kg





## ADULT MEDIUM BREED

(1-7 LAT, 10 KG-25 kg)

Głównym składnikiem tej karmy jest kurczak, a jej specjalna kompozycja zapewnia optymalne żywienie dorosłych psów średnich ras

### Skład

Suszony kurczak i indyk (>24%), pszenica, kukurydza, tłuszcz zwierzęcy, sorgo, jęczmień, suszona pulpa buraczana (>2,5%), kurczak wstępnie trawiony enzymami, suszone całe jaja, chlorek potasu, olej rybny, chlorek sodu, heksametafosforan sodu, węglan wapnia, siemię lniane, fruktooligosacharydy (0,15%).

### Dostępne opakowania

3 kg, 9 kg, 15 kg



## ADULT LARGE BREED

(1-6 LAT, >25 kg)

Specjalnie skomponowana, aby wspomagać zdrowie stawów. Zawiera naturalne źródło siarczanu chondroityny i glukozaminy

### Skład

Suszony kurczak i indyk (>20% naturalne źródło glukozaminy oraz siarczanu chondroityny), kukurydza, pszenica, sorgo, jęczmień, tłuszcz zwierzęcy, suszona pulpa buraczana (>2,5%), kurczak wstępnie trawiony enzymami, suszone całe jaja, chlorek potasu, olej rybny, węglan wapnia, chlorek sodu, heksametafosforan sodu, siemię lniane, fruktooligosacharydy (0,15%).

### Dostępne opakowania

3 kg, 9 kg, 15 kg





## ADULT SMALL & MEDIUM BREED RICH IN LAMB & RICE

(1-7 LAT, <25 kg)

Dla psów o wrażliwej skórze i wrażliwym przewodzie pokarmowym

### Skład

Suszony kurczak i indyk, jagnięcina (>14%), ryż (>14%), kukurydza, sorgo, jęczmień, suszone całe jaja, tłuszcz zwierzęcy, suszona pulpa buraczana (>2,6%), kurczak wstępnie trawiony enzymami, mączka rybna, chlorek potasu, chlorek sodu, węglan wapnia, heksametafosforan sodu, olej rybny, fruktooligosacharydy (0,15%).

### Dostępne opakowania

1 kg, 3 kg, 15 kg



## ADULT LARGE BREED RICH IN LAMB & RICE

(1-6 LAT, >25 kg)

Dla psów o wrażliwej skórze i wrażliwym przewodzie pokarmowym. Specjalnie skomponowana, aby wspomagać zdrowie stawów

### Skład

Suszony kurczak i indyk (naturalne źródło glukozaminy oraz siarczanu chondroityny), jagnięcina (>14%), ryż (>14%), kukurydza, sorgo, jęczmień, suszone całe jaja, suszona pulpa buraczana (>2,5%), tłuszcz zwierzęcy, kurczak wstępnie trawiony enzymami, chlorek potasu, chlorek sodu, heksametafosforan sodu, węglan wapnia, olej rybny, fruktooligosacharydy (0,15%).

### Dostępne opakowania

3 kg, 15 kg

# Żywienie Dorosłych Psów z Nadwagą

Eukanuba Weight Control ma obniżoną zawartość tłuszczu i dostarcza psu optymalną dla jego zdrowia i dobrego samopoczucia ilość białka, węglowodanów, ważnych witamin i minerałów. Część tłuszczu zastąpiono w tej karmie mniej kalorycznymi węglowodanami, nie zmniejszając przy tym jej wartości odżywczej. Zawiera wysokiej jakości składniki i dużą ilość białka pochodzenia zwierzęcego. Bogata w naturalne źródła glukozyminy oraz siarczanu chondroityny karma Eukanuba Large Breed Weight Control wspomaga zdrowie chrząstki stawowej. W 100% kompletne i zbilansowane pożywienie dla psów ras małych, średnich lub dużych – z nadwagą lub mało aktywnych.



## ADULT WEIGHT CONTROL SMALL & MEDIUM BREED

(zmiana nazwy z Adult Light Small & Medium Breed)

(1-7 LAT, <25 kg)

40%\* mniej tłuszczu dla lepszej kontroli wagi

\*(w porównaniu z karmą Eukanuba Adult Medium Breed)

### Skład

Kukurydza, suszony kurczak i indyk (> 16%), pszenica, sorgo, jęczmień, suszona pulpa buraczana (>3,4%), tłuszcz zwierzęcy, kurczak wstępnie trawiony enzymami, suszone całe jaja, chlorek potasu, węglan wapnia, fosforan dwuwapniowy, chlorek sodu, heksametafosforan sodu, olej rybny, siemię lniane, fruktooligosacharydy (0,15%).

### Dostępne opakowania

3 kg, 15 kg



## ADULT WEIGHT CONTROL LARGE BREED

(zmiana nazwy z Adult Light Large Breed)

(1-6 LAT, >25 kg)

30%\* mniej tłuszczu dla lepszej kontroli wagi

\*(w porównaniu z karmą Eukanuba Adult Large Breed)

### Skład

Kukurydza, pszenica, suszony kurczak i indyk (> 18%, naturalne źródło glukozyminy oraz siarczanu chondroityny), sorgo, jęczmień, suszona pulpa buraczana (>3,4%), tłuszcz zwierzęcy, kurczak wstępnie trawiony enzymami, suszone całe jaja, chlorek potasu, węglan wapnia, chlorek sodu, olej rybny, heksametafosforan sodu, siemię lniane, fruktooligosacharydy (0,15%).

### Dostępne opakowania

3 kg, 15 kg



# Żywienie Psów Dojrzałych i Starszych

Opieka jaką otaczałeś swojego pupila we wcześniejszych latach, może pomóc wprowadzić go w lata dojrzałe w dobrej formie. Starzenie się psów jest naturalnym procesem, którego pewne objawy są mocno widoczne a inne bardziej subtelne. W swoich dojrzałych latach, Twój pies może być bardziej podatny na przybieranie wagi, ponieważ wraz ze spadkiem poziomu aktywności zmienia się jego styl życia. Może również wystąpić u niego osłabienie zmysłów i spadek zdolności trawienia. Dieta nie może odwrócić naturalnego procesu starzenia, jednak dostosowane do wieku, wysokiej jakości pożywienie, takie jak Eukanuba Mature & Senior, może poprawić jakość życia Twojego wspaniałego towarzysza.



## MATURE & SENIOR SMALL & MEDIUM BREED

(7+LAT, <25 kg)

Odpowiednia kompozycja węglowodanów zapewnia długotrwałą energię, która pozwala utrzymać zdrowy poziom aktywności, co udowodniono w badaniach naukowych

### Skład

Suszony kurczak i indyk (>20%, naturalne źródło glukozaminy oraz siarczanu chondroityny), kukurydza, pszenica, sorgo, jęczmień, tłuszcz zwierzęcy, suszona pulpa buraczana (>2,5%), kurczak wstępnie trawiony enzymami, suszone całe jaja, suszone drożdże piwne, chlorek potasu, chlorek sodu, olej rybny, heksametafosforan sodu, fruktooligosacharydy (0,40%), węglan wapnia, siemię lniane, olej z ogórecznika, wyciąg z nagietka.

### Dostępne opakowania

3 kg, 15 kg



## MATURE & SENIOR LARGE BREED

(6+ LAT, >25 kg)

Zawiera L-karnitynę, która pomaga spalać tłuszcz i utrzymać prawidłową wagę

### Skład

Suszony kurczak i indyk (>20%, naturalne źródło glukozaminy oraz siarczanu chondroityny), kukurydza, pszenica, sorgo, jęczmień, tłuszcz zwierzęcy, suszona pulpa buraczana (>2,5%), kurczak wstępnie trawiony enzymami, suszone całe jaja, suszone drożdże piwne, chlorek potasu, chlorek sodu, heksametafosforan sodu, fruktooligosacharydy (0,40%), olej rybny, węglan wapnia, siemię lniane, olej z ogórecznika, wyciąg z nagietka.

### Dostępne opakowania

3 kg, 15 kg



## **MATURE & SENIOR RICH IN LAMB & RICE**

**(7+ LAT, WSZYSTKIE RASY)**

Przeznaczona dla psów starszych o wrażliwej skórze i wrażliwym przewodzie pokarmowym

### **Skład**

Suszony kurczak i indyk (naturalne źródło glukozyminy oraz siarczanu chondroityny), jagnięcina (>14%), ryż (>14%), sorgo, jęczmień, kukurydza, suszona pulpa buraczana (>2,5%), kurczak wstępnie trawiony enzymami, tłuszcz zwierzęcy, suszone całe jaja, suszone drożdże piwne, chlorek potasu, chlorek sodu, heksametafosforan sodu, fruktooligosacharydy (0,40%), olej rybny, węglan wapnia, olej z ogórecznika, wyciąg z nagietka.

### **Dostępne opakowania**

3 kg, 15 kg





## Wild Nature – żywienie zgodne z naturą

Zanim psy zostały udomowione mięso było podstawą ich pożywienia. Także obecnie białko zwierzęce jest podstawowym składnikiem budulcowym dla organizmu każdego psa. Zainspirowani dziedzictwem i potrzebami pokarmowymi psów stworzyliśmy karmę Wild Nature, aby Twój pies mógł być żywiony tak, jak chciała tego natura.



### WILD NATURE

#### North Atlantic Salmon (łosoś)

##### Skład

Suszony kurczak i indyk, łosoś (>14%), ryż (>14%), kukurydza, sorgo, jęczmień (>13%), suszone całe jaja, olej kukurydziany, suszona pulpa buraczana, kurczak wstępnie trawiony enzymami, tłuszcz zwierzęcy, chlorek potasu, chlorek sodu, heksametafosforan sodu, węgiel wapnia.

##### Dostępne opakowania

2,5 kg, 7,5 kg



# Żywnienie Psów Rasowych

W oparciu o wieloletnie doświadczenie z psami różnych ras, wiedzę w dziedzinie dietetyki i badania naukowe, Eukanuba opracowała linię produktów przeznaczonych dla różnych psich ras. Karmy te mogą potencjalnie pomóc ujawnić całą wspaniałość Twojego psa oraz sprawić, że będzie wyglądać i czuć się najlepiej, jak to tylko możliwe.

## KARMY O SKŁADZIE SPECJALNIE OPRACOWANYM DLA OKREŚLONYCH RAS



### JACK RUSSEL TERRIER

- Odpowiednia także dla ras: Foksterier i Border Terrier

#### Skład

Suszony kurczak i indyk (>30%), kukurydza, pszenica, tłuszcz zwierzęcy, ryż, sorgo, jęczmień, suszona pulpa buraczana (>2,5%), kurczak wstępnie trawiony enzymami, suszone całe jaja, olej rybny, chlorek potasu, chlorek sodu, heksametafosforan sodu, siemię lniane, fruktooligosacharydy (0,25%), węglan wapnia.

#### Dostępne opakowania

1 kg, 2 kg



#### Dental+ – Zdrowe zęby

Specjalna kombinacja związków mineralnych wspomaga utrzymanie mocnych i zdrowych zębów



#### Healthy weight – Prawidłowa waga

Odpowiedni poziom L-karnityny pomaga w naturalny sposób spalać tłuszcz



#### Optimal Digestion + – Optymalne trawienie

Wysoki poziom prebiotyków wspomaga zdrowie układu pokarmowego

# Żywienie Psów Rasowych



## WEST HIGHLAND WHITE TERRIER

- Odpowiednia także dla ras: Cairn Terrier i Terier Szkocki

### Skład

Suszony kurczak i indyk (>24%), kukurydza, pszenica, sorgo, jęczmień, tłuszcz zwierzęcy, suszona pulpa buraczana (>2,5%), kurczak wstępnie trawiony enzymami, suszone całe jaja, olej rybny, chlorek potasu, chlorek sodu, heksametafosforan sodu, fruktooligosacharydy (0,40%), węglan wapnia, siemię lniane.

### Dostępne opakowania

2,5 kg, 7,5 kg



#### Dental+ – Zdrowe zęby

Specjalna kombinacja związków mineralnych wspomaga utrzymanie mocnych i zdrowych zębów



#### Healthy Weight – Prawidłowa waga

Obniżony poziom tłuszczu pomaga w utrzymaniu prawidłowej wagi



#### Optimal Digestion + – Optymalne trawienie

Wysoki poziom prebiotyków wspomaga zdrowie układu pokarmowego



## YORKSHIRE TERRIER

- Odpowiednia także dla ras: Cavalier King Charles Spaniel, Pudiel Miniaturowy i Pudiel Toy

### Skład

Suszony kurczak i indyk (>32%), kukurydza, pszenica, tłuszcz zwierzęcy, ryż, sorgo, jęczmień, suszona pulpa buraczana (>2,9%), kurczak wstępnie trawiony enzymami, suszone całe jaja, olej rybny, chlorek potasu, chlorek sodu, heksametafosforan sodu, siemię lniane, fruktooligosacharydy (0,25%), węglan wapnia.

### Dostępne opakowania

1 kg, 7,5 kg



#### Dental+ – Zdrowe zęby

Specjalna kombinacja związków mineralnych wspomaga utrzymanie mocnych i zdrowych zębów



#### Optimal Digestion + – Optymalne trawienie

Wysoki poziom prebiotyków wspomaga zdrowie układu pokarmowego



#### Strong Defenses + – Silna odporność

Optymalny poziom witaminy E oraz beta-karotenu wspomaga silną naturalną odporność Twojego Yorkshire Terriera





## DACHSHUND (JAMNIK)

- Odpowiednia także dla rasy Welsh Corgi

### Skład

Suszony kurczak i indyk (>24%), kukurydza, pszenica, tłuszcz zwierzęcy, sorgo, jęczmień, suszona pulpa buraczana (>2,5%), kurczak wstępnie trawiony enzymami, suszone całe jaja, chlorek potasu, chlorek sodu, olej rybny, węglan wapnia, heksametafosforan sodu, fruktooligosacharydy (0,25%), siemię lniane, chlorowoderek glukozaminy (375mg/kg), siarczan chondroityny (35mg/kg).

### Dostępne opakowania

2,5 kg, 7,5 kg



#### Dental+ – Zdrowe zęby

Specjalna kombinacja związków mineralnych wspomaga utrzymanie mocnych i zdrowych zębów



#### Healthy Weight – Prawidłowa waga

Obniżony poziom tłuszczu pomaga w utrzymaniu prawidłowej wagi



#### Healthy Joints – Zdrowe stawy

Dodatkowa ilość glukozaminy i siarczanu chondroityny zapewnia wsparcie stawom i sprzyja ich zdrowiu



## COCKER SPANIEL

- Odpowiednia także dla ras: Springer Spaniel Angielski i Cocker Spaniel Amerykański

### Skład

Suszony kurczak i indyk (>24%, naturalne źródło tauryny, glukozaminy oraz siarczanu chondroityny), kukurydza, pszenica, sorgo, jęczmień, tłuszcz zwierzęcy, suszona pulpa buraczana (>2,5%), kurczak wstępnie trawiony enzymami, suszone całe jaja, olej rybny, chlorek potasu, węglan wapnia, chlorek sodu, heksametafosforan sodu, fruktooligosacharydy (0,25%), siemię lniane.

### Dostępne opakowania

2,5 kg, 7,5 kg



#### Heart Health – Zdrowe serce

Zawiera L-karnitynę i naturalną taurynę – składniki odżywcze o istotnym znaczeniu dla zdrowia serca



#### Healthy weight – Prawidłowa waga

Odpowiedni poziom L-karnityny pomaga w naturalny sposób spalać tłuszcz



#### Optimal Digestion + – Optymalne trawienie

Wysoki poziom prebiotyków wspomaga zdrowie układu pokarmowego

# Żywienie Psów Rasowych



## BOXER

- Odpowiednia także dla ras:  
Seter Angielski i Doberman

### Skład

Suszony kurczak i indyk (>24% naturalne źródło tauryny, glukozaminy oraz siarczanu chondroityny), kukurydza, pszenica, tłuszcz zwierzęcy, sorgo, jęczmień, suszona pulpa buraczana (>2,5%), kurczak wstępnie trawiony enzymami, suszone całe jaja, chlorek potasu, chlorek sodu, olej rybny, heksametafosforan sodu, węglan wapnia, siemię lniane, fruktooligosacharydy (0,15%).

### Dostępne opakowania

2,5 kg, 12 kg



#### Heart Health – Zdrowe serce

Zawiera L-karnitynę i naturalną taurynę – składniki odżywcze o istotnym znaczeniu dla zdrowia serca



#### Healthy weight – Prawidłowa waga

Odpowiedni poziom L-karnityny pomaga w naturalny sposób spalać tłuszcz



#### Strong Defenses + – Silna odporność

Optymalny poziom witaminy E oraz beta-karotenu wspomaga silną naturalną odporność Twojego Boksera



## LABRADOR RETRIEVER

- Odpowiednia także dla rasy Curly Coated Retriever

### Składniki

Suszony kurczak i indyk (>20%, naturalne źródło tauryny), kukurydza, pszenica, sorgo, jęczmień, tłuszcz zwierzęcy, suszona pulpa buraczana (>2,5%), kurczak wstępnie trawiony enzymami, suszone całe jaja, chlorek potasu, olej rybny, węglan wapnia, chlorek sodu, heksametafosforan sodu, siemię lniane, fruktooligosacharydy (0,15%), chlorowodorek glukozaminy (375mg/kg), siarczan chondroityny (35mg/kg).

### Dostępne opakowania

2,5 kg, 12 kg



#### Heart Health – Zdrowe serce

Zawiera L-karnitynę i naturalną taurynę – składniki odżywcze o istotnym znaczeniu dla zdrowia serca



#### Healthy weight – Prawidłowa waga

Odpowiedni poziom L-karnityny pomaga w naturalny sposób spalać tłuszcz



#### Healthy Joints – Zdrowe stawy

Dodatkowa ilość glukozaminy i siarczanu chondroityny pomaga wspierać zdrowie stawów



## GERMAN SHEPHERD (OWCZAREK NIEMIECKI)

- Odpowiednia także dla ras: Owczarek Belgijski (wszystkie odmiany)

### Składniki

Suszony kurczak i indyk (>20%), kukurydza, ryż, pszenica, tłuszcz zwierzęcy, suszona pulpa buraczana (>2,5%), kurczak wstępnie trawiony enzymami, suszone całe jaja, chlorek potasu, olej rybny, chlorek sodu, heksametafosforan sodu, fruktooligosacharydy (0,40%), węglan wapnia, siemię lniane, chlorowodorek glukozaminy (375mg/kg), siarczan chondroityny (35mg/kg).

### Dostępne opakowania

2,5 kg, 12 kg



#### Healthy weight – Prawidłowa waga

Odpowiedni poziom L-karnityny pomaga w naturalny sposób spalać tłuszcz



#### Optimal Digestion + – Optymalne trawienie

Podwyższona zawartość prebiotyków wspomaga zdrowie układu pokarmowego



#### Healthy Joints – Zdrowe stawy

Dodatkowa ilość glukozaminy i siarczanu chondroityny pomaga wspierać zdrowie stawów



+



## GOLDEN RETRIEVER

- Odpowiednia także dla rasy Flat Coated Retriever

### Składniki

Suszony kurczak i indyk (>20%, naturalne źródło glukozaminy i siarczanu chondroityny), kukurydza, pszenica, sorgo, jęczmień, tłuszcz zwierzęcy, suszona pulpa buraczana (>2,5%), kurczak wstępnie trawiony enzymami, suszone całe jaja, chlorek potasu, olej rybny, chlorek sodu, węglan wapnia, heksametafosforan sodu, fruktooligosacharydy (0,40%), siemię lniane.

### Dostępne opakowania

2,5 kg, 12 kg



#### Lean Muscles + – Mięśnie bez tłuszczu

Wyższy poziom białka sprzyja rozwojowi i utrzymaniu silnych, nieotłuszczonych mięśni  
(\* w porównaniu z Eukanuba Adult Large Breed)



#### Healthy weight – Prawidłowa waga

Odpowiedni poziom L-karnityny pomaga w naturalny sposób spalać tłuszcz



#### Optimal Digestion + – Optymalne trawienie

Podwyższona zawartość prebiotyków wspomaga zdrowie układu pokarmowego



+

# Żywienie Psów Rasowych



## ROTTWEILER

- Odpowiednia także dla ras: Dogue de Bordeaux, Cane Corso Italiano, Dog Argentyński

### Składniki

Suszony kurczak i indyk (>24%, naturalne źródło tauryny, glukozaminy i siarczanu chondroityny), kukurydza, pszenica, tłuszcz zwierzęcy, sorgo, jęczmień, suszona pulpa buraczana (>2,5%), kurczak wstępnie trawiony enzymami, suszone całe jaja, chlorek potasu, chlorek sodu, węglan wapnia, olej rybny, heksametafosforan sodu, siemię lniane, fruktooligosacharydy (0,15%).

### Dostępne opakowania

2,5 kg, 12 kg



#### Lean Muscles + – Mięśnie bez tłuszczu

Wyższy poziom białka sprzyja rozwojowi i utrzymaniu silnych, nieotłuszczonych mięśni

(\* w porównaniu z Eukanuba Adult Large Breed)



+



#### Heart Health – Zdrowe serce

Zawiera L-karnitynę i naturalną taurynę – składniki odżywcze o istotnym znaczeniu dla zdrowia serca



#### Strong Defenses + – Silna odporność

Optymalny poziom witaminy E oraz beta-karotenu wspomaga silną naturalną odporność Twojego Rottweilera

# Żywienie Psów Wrażliwych – DailyCare

Produkty linii Eukanuba DailyCare opracowane zostały we współpracy z lekarzami weterynarii. Są to karmy do codziennego stosowania, przeznaczone dla psów cierpiących na niektóre z najbardziej powszechnych dolegliwości.



## SENSITIVE SKIN

### Dla dorosłych psów z wrażliwą skórą

Niektóre psy mają wrażliwą skórę i potrzebują specjalnego wsparcia żywieniowego, jakie może im zapewnić na przykład karma Eukanuba Sensitive Skin, która pomoże Twojemu psu wyglądać i czuć się wspaniale

### Składniki

Kukurydza, mączka rybna (>21%), tłuszcz zwierzęcy, suszone całe jaja, suszona pulpa buraczana (>3,4%), mięso z ryb wstępnie trawione enzymami, suszone drożdże piwne, fosforan dwuwapniowy, chlorek sodu, chlorek potasu, heksametafosforan sodu, fruktooligosacharydy (0,4%), węglan wapnia.



WRAŻLIWA  
SKÓRA

### Dostępne opakowania

2,3 kg, 12 kg



Specjalna kompozycja o ograniczonej liczbie składników, które mogą powodować swędzenie i drapanie



Podstawowym źródłem białka jest ryba, bogata w cenne witaminy



# Żywienie Psów Wrażliwych – DailyCare



## OVERWEIGHT/STERILIZED

Dla dorosłych psów z nadwagą lub wysterylizowanych

Nadwaga u psów zwiększa ryzyko wystąpienia cukrzycy oraz chorób serca i stawów. Odpowiednie pożywienie i ćwiczenia odgrywają kluczową rolę w utrzymaniu prawidłowej wagi Twojego psa. Jeżeli masz psa z nadwagą lub został on poddany sterylizacji możesz karmić go produktem Eukanuba Overweight/Sterilized, który pozwoli Twojemu psu osiągnąć nieotłuszczoną sylwetkę i żyć aktywnie.



NADWAGA/  
STERYLIZACJA

### Składniki

Kukurydza, suszony kurczak i indyk (>19%, naturalne źródło glukozaminy i siarczanu chondroityny), pszenica, sorgo, jęczmień, suszona pulpa buraczana (>3,6%), suszone całe jaja, kurczak wstępnie trawiony enzymami, tłuszcz zwierzęcy, chlorek potasu, węgiel wapnia, siemię lniane, chlorek sodu, heksametafosforan sodu, fruktooligosacharydy (0,25%), olej rybny.

### Dostępne opakowania

2,5 kg, 12,5 kg

- ✓ O 22% mniej tłuszczu niż w karmie Eukanuba Adult Light, aby zrzucić zbędne kilogramy
- ✓ L-karnityna pomaga zmniejszyć odkładanie się tkanki tłuszczowej i utrzymać beztłuszczową masę mięśniową



## SENSITIVE DIGESTION

Dla dorosłych psów z wrażliwym przewodem pokarmowym

Psy, podobnie jak niektórzy ludzie, miewają problemy z przewodem pokarmowym. Jeżeli Twój pies ma wrażliwy przewód pokarmowy specjalna karma taka, jak Eukanuba Sensitive Digestion zapewni mu zdrowe trawienie i dobre samopoczucie.

### Składniki

Suszony kurczak i indyk (>20%), ryż (20%), kukurydza, sorgo, tłuszcz zwierzęcy, suszona pulpa buraczana (>2,5%), mączka rybna, suszone całe jaja, kurczak wstępnie trawiony enzymami, fruktooligosacharydy (0,80%), fosforan dwuwapniowy, chlorek potasu, chlorek sodu, heksametafosforan sodu, olej rybny, węgiel wapnia, siemię lniane.



WRAŻLIWY  
PRZEWÓD  
POKARMOWY

### Dostępne opakowania

2,5 kg, 12,5 kg

- ✓ Pulpa buraczana i prebiotyki (fruktooligosacharydy – FOS) korzystnie wpływają na środowisko jelitowe Twojego psa
- ✓ Lekkostrawny ryż jest odpowiedni dla psów z wrażliwym żołądkiem



## SENSITIVE JOINTS

### Dla dorosłych psów z wrażliwymi stawami

Możliwość swobodnego poruszania się jest oznaką dobrego stanu zdrowia psa. Jeżeli Twój pies ma nadwagę i wrażliwe stawy, może mieć problemy z codzienną aktywnością i poruszaniem się. Aby poprawić jego kondycję i sprawić, by cieszył się każdym dniem, podawaj mu karmę Eukanuba Sensitive Joints.

### Składniki

Suszony kurczak i indyk (>22%), kukurydza, pszenica, sorgo, tłuszcz zwierzęcy, jęczmień, suszona pulpa buraczana (>3,8%), suszone całe jaja, kurczak wstępnie trawiony enzymami, chlorek potasu, węglan wapnia, olej rybny, chlorek sodu, siemię lniane, heksametafosforan sodu, fruktooligosacharydy (0,15%), chlorowodorek glukozaminy (375mg/kg), siarczan chondroityny (35mg/kg).



WRAŻLIWE  
STAWY

### Dostępne opakowania

2,5 kg, 12,5 kg

- ✓ Dodatkowa ilość glukozaminy i siarczanu chondroityny zapewnia wsparcie stawom i sprzyja ich zdrowiu
- ✓ L-karnityna pomoże zrzucić zbędne kilogramy, aby zmniejszyć obciążenie stawów



## SENIOR 9+

### Dla starszych psów, w wieku od 9 lat

Psy starsze doświadczają problemów związanych z podeszłym wiekiem. Karma Eukanuba Senior 9+ została specjalnie opracowana, aby przeciwdziałać problemom związanym ze starzeniem i pomóc starszym psom czuć się tak dobrze, jak to tylko możliwe.

### Składniki

Suszony kurczak i indyk (>30%, naturalne źródło glukozaminy i siarczanu chondroityny), kukurydza, pszenica, tłuszcz zwierzęcy, ryż, suszona pulpa buraczana (>2,5%), kurczak wstępnie trawiony enzymami, suszone, całe jaja, suszone drożdże piwne, chlorek potasu, olej rybny, chlorek sodu, heksametafosforan sodu, fruktooligosacharydy (0,40%), siemię lniane, mannanooligosacharydy, olej z ogórecznika, wyciąg z nagietka.



SENIOR

### Dostępne opakowania

2,5 kg, 12 kg

- ✓ Wysoki poziom białka pomaga utrzymać dobrą kondycję ciała oraz okrywy włosowej, nieotłuszczone mięśnie i zdrowy układ odpornościowy
- ✓ Naturalny przeciwutleniacz beta-karoten oraz witamina E wspomagają naturalną odporność



## Żywienie psów aktywnych – Premium Performance

Ciężko pracujące psy użytkowe, które wykonują wyczerpujące obowiązki przez dłuższy czas, mają większe zapotrzebowanie na energię i składniki odżywcze niż aktywne psy, które spędzają kilka godzin dziennie na ćwiczeniach fizycznych. Dlatego dostępne są dwie specjalne karmy Eukanuba Platinum Performance, o różnym składzie i przeznaczeniu: Jogging & Agility – dla psów o aktywnym stylu życia oraz Working & Endurance – dla psów pracujących, dla których wytrzymałość jest sprawą bardzo istotną.







## PREMIUM PERFORMANCE

### Working & Endurance

Psy wykonujące ciężką pracę, takie jak psy myśliwskie lub służbowe, potrzebują codziennie – do zachowania zdrowia i najlepszej formy – bardziej bogatego pożywienia niż psy o przeciętnym poziomie aktywności. To samo odnosi się do suk szczennych i karmiących, a także do psów z niedowagą.

### Składniki

Suszony kurczak i indyk (>30%, naturalne źródło glukozaminy i siarczanu chondroityny), kukurydza, tłuszcz zwierzęcy, pszenica, ryż, sorgo, suszona pulpa buraczana (>2,5%), suszone całe jaja, kurczak wstępnie trawiony enzymami, olej rybny, suszone drożdże piwne, chlorek potasu, chlorek sodu, siemię lniane, heksametafosforan sodu, fruktooligosacharydy (0,40%), węglan wapnia.



ZRÓWNOWAŻONY  
POZIOM BIAŁKA  
I TŁUSZCZU

### Dostępne opakowania

3 kg, 15 kg



Najwyższy wśród wszystkich naszych produktów poziom białka\* (30%), aby uzyskać nieotłuszczone mięśnie oraz najwyższy poziom tłuszczu (20%) dla dostarczenia organizmowi dodatkowej porcji długotrwałej energii

\*(w karmach Adult)



## PREMIUM PERFORMANCE

### Jogging & Agility

Psy prowadzące aktywny tryb życia – regularnie towarzyszące swoim właścicielom w joggingu, pieszych wędrownkach, wycieczkach rowerowych lub trenujące do zawodów Agility – potrzebują w codziennym pożywieniu więcej energii i substancji odżywczych niż psy o normalnej aktywności.

### Składniki

Suszony kurczak i indyk (>33%, naturalne źródło glukozaminy i siarczanu chondroityny), kukurydza, pszenica, tłuszcz zwierzęcy, ryż, suszona pulpa buraczana (>3,8%), sorgo, kurczak wstępnie trawiony enzymami, suszone całe jaja, suszone drożdże piwne, olej rybny, chlorek potasu, chlorek sodu, heksametafosforan sodu, siemię lniane, fruktooligosacharydy (0,15%), węglan wapnia.



ZRÓWNOWAŻONY  
POZIOM BIAŁKA  
I TŁUSZCZU

### Dostępne opakowania

3 kg, 15 kg



Wysoka zawartość białka (28%) oraz tłuszczu (18%) zapewni organizmowi dodatkowej porcji energii

# Która karma jest najlepsza dla mojego psa?



## W jakim wieku jest Twój pies?

**Eukanuba Maintenance**  
(1-7 lat)

Czy Twój pies jest rasowy?

Nie



Small (małe rasy) Medium (średnie rasy) Large (duże rasy)

\*dostępne w wersji z kurczakiem lub jagnięciną i ryżem

**Wild Nature**



North Atlantic Salmon (tosoś)

**Eukanuba Breed Nutrition**



Cocker Spaniel



West Highland White Terrier



Yorkshire Terrier



Jamnik



Jack Russell Terrier



Boxer



Labrador



Owczarek Niemiecki



Golden Retriever



Rottweiler

**Eukanuba Mature & Senior**  
(od 7 lat)

Czy Twój pies ma więcej niż 9 lat?

Nie



Small & Medium (małe i średnie rasy)



Large (duże rasy)



Lamb & Rice (jagnięcina i ryż)

Tak

## Czy Twój pies ma szczególne potrzeby?

Czy Twój pies ma nadwagę?

**Adult Weight Control**



Small & Medium (małe i średnie rasy)



Large (duże rasy)

Czy Twój pies pracuje / Jest bardzo aktywny?

**Premium Performance**



Working & Endurance (psy pracujące)



Jogging & Agility (psy aktywne)

Czy Twój pies ma wrażliwy organizm?

**DailyCare**



Sensitive Skin (wrażliwa skóra)



Sensitive Digestion (wrażliwy przewód pokarmowy)



Overweight / Sterilized (nadwaga, sterylizacja)



Sensitive Joints (wrażliwe stawy)



Senior 9+ (od 9 lat)

## Eukanuba – analiza odżywcza

	Jack Russell Terrier	West Highland White Terrier	Yorkshire Terrier	Dachshund	Cocker Spaniel	Boxer	Labrador Retriever	German Shepherd	Golden Retriever
Białko ogólne (%)	28.0	27.0	28.0	25.0	27.0	26.0	23.0	23.0	26.0
Tłuszcz surowy (%)	18.0	12.0	18.0	16.0	12.0	15.0	13.0	13.0	13.0
Kwasy tłuszczowe Omega-6 (%)	2.00	1.60	2.50	2.00	1.80	2.00	2.00	2.00	2.00
Kwasy tłuszczowe Omega-3 (%)	0.30	0.30	0.40	0.30	0.30	0.30	0.30	0.30	0.30
Popiół surowy (%)	7.40	7.30	7.40	7.00	7.40	7.30	6.70	6.40	7.20
Włókno surowe (%)	2.5	3.0	2.5	2.5	3.0	2.5	3.0	2.1	3.0
Wilgotność (%)	8.0	8.0	8.0	8.0	8.0	8.0	8.0	8.0	8.0
Witamina A (j.m./kg)	12000	14000	12000	12000	12000	12000	12000	12000	12000
Witamina D <sub>3</sub> (j.m./kg)	750	750	750	750	750	750	750	750	900
Witamina E (mg/kg)	200	200	200	200	200	200	200	200	200
β-karoten (mg/kg)	1	1	20	1	1	20	1	1	1
L-karnityna (mg/kg)	50	-	-	50	50	50	50	50	50
Wapń (%)	1.30	1.25	1.30	1.20	1.35	1.25	1.10	1.10	1.25
Fosfor (%)	1.05	1.00	1.05	0.95	1.00	1.00	0.90	0.85	1.00
Energia Metaboliczna (MJ/kg)	15.8	14.5	15.8	15.4	14.5	15.2	14.8	14.8	15.0
Energia Metaboliczna (kcal/kg)	3784	3474	3784	3688	3474	3627	3541	3527	3573

Rottweiler	Puppy Small	Puppy Medium	Puppy Large	Puppy rich in Lamb & Rice	Adult Small	Adult Medium	Adult Large	Adult Small/Medium rich in Lamb & Rice	Adult Large rich in Lamb & Rice	Adult Small/Medium Weight Control	Adult Large Weight Control
25.0	32.0	29.0	26.0	28.0	28.0	26.0	23.0	24.0	23.0	19.0	20.0
13.0	21.0	18.0	14.0	16.0	18.0	15.0	13.0	15.5	13.0	9.0	9.0
2.00	3.00	2.70	2.00	2.00	2.00	2.30	2.00	1.75	1.80	1.80	1.70
0.25	0.45	0.45	0.40	0.40	0.40	0.30	0.25	0.20	0.20	0.20	0.20
7.20	7.35	6.67	5.40	6.60	7.30	7.10	6.70	6.50	6.20	6.70	6.40
2.8	2.3	2.5	2.5	2.0	2.2	2.2	3.0	2.0	3.0	3.0	3.0
8.0	8.0	8.0	8.0	8.0	8.0	8.0	8.0	8.0	8.0	8.0	8.0
12000	15000	15000	15000	15000	12000	12000	12000	12000	12000	12000	12000
750	750	750	750	750	750	750	750	750	750	750	750
200	200	200	200	200	200	200	200	200	200	200	200
20	1	1	1	1	1	1	1	1	1	1	1
50	-	-	-	-	-	-	-	-	-	50	50
1.20	1.35	1.18	0.80	1.20	1.30	1.20	1.10	1.10	1.00	1.10	0.96
0.95	1.03	0.91	0.70	0.90	1.10	0.98	0.89	0.86	0.85	0.85	0.85
14.8	16.5	16.0	15.3	15.6	16.5	15.2	14.8	15.5	15.0	14.0	14.0
3531	3944	3813	3666	3730	3944	3634	3545	3693	3573	3338	3345

# Eukanuba – analiza odżywcza (c.d.)

Mature & Senior Small/Medium	Mature & Senior Large	Mature & Senior rich in Lamb & Rice	Wild Nature North Atlantic Salmon	Sensitive Skin	Overweight / Sterilized	Sensitive Digestion	Sensitive Joints	Senior 9+	Working & Endurance	Jogging & Agility
27.0	26.0	27.0	23.0	23.0	22.0	23.0	23.0	30.0	30.0	28.0
12.0	10.0	12.0	14.0	13.0	7.0	13.0	13.0	15.0	20.0	18.0
1.75	1.75	1.60	2,6	2.00	1.15	2.00	1.80	2.00	3.00	2.80
0.25	0.20	0.20	0,50	0.40	0.17	0.30	0.33	0.30	0.50	0.45
7.10	7.00	6.90	6.20	6.40	6.30	6.80	6.60	7.50	7.60	7.50
3.0	3.0	3.0	3.0	2.2	3.0	1.53	2.7	2.5	2.2	2.2
8.0	8.0	8.0	8.0	8.0	8.0	8.0	8.0	8.0	8.0	8.0
14000	14000	14000	12000	12000	70000	12000	12000	12000	16000	14000
750	750	750	900	900	900	900	900	750	900	750
200	200	200	200	200	200	200	200	200	200	200
1	1	1	-	1	1	1	20	20	1	1
50	50	50	-	-	50	-	50	50	50	50
1.20	1.17	1.20	0.95	0.96	1.00	1.20	1.10	1.30	1.30	1.30
1.00	0.98	1.00	0.81	0.80	0.80	0.96	0.88	1.10	1.10	1.10
14.6	14.2	15.0	14.8	14.9	13.6	15.0	14.8	15.2	16.4	16.0
3481	3382	3574	3526	3569	3245	3580	3545	3631	3922	3825

# Pożywienie wysokiej klasy

## Znaczenie składników pokarmowych

### Białka wysokiej jakości

Dostarczają aminokwasów, potrzebnych do odżywiania skóry i sierści oraz utrzymania beztłuszczowej masy mięśniowej

### Tłuszcze i ważne oleje

Tłuszcze chronią sierść przed wysuszeniem i korzystnie wpływają na jej wygląd i zdrowie

### Włókno

Dostarczają energii i wspomagają zdrowie skóry oraz sierści

Pomaga zachować naturalną równowagę w jelitach

### Beta-karoten

Wspomaga zdrowie przewodu pokarmowego

Zapewnia wsparcie układowi odpornościowemu Twojego psa

### L-karnityna

Pomaga zmniejszyć odkładanie się tkanki tłuszczowej i utrzymać beztłuszczową masę mięśniową

### Wapń

Jest potrzebny zębom i kościom Twojego psa

### Witaminy

Witaminy pomagają w rozwoju kośćca, krzepnięciu krwi, wytwarzaniu energii i ochronie komórek przed uszkodzeniami wskutek utleniania

### Minerały

Minerały zapewniają wsparcie kośćcowi i pomagają w transmisji impulsów nerwowych oraz skurczach mięśni

### Prebiotyki

Pomagają wspierać naturalne mechanizmy odpornościowe organizmu



# Eukanuba

Zdrowie, doskonałe samopoczucie i piękny wygląd psów zawsze był celem Eukanuby. Dzięki pionierskim badaniom naukowym i rozwojowi własnych produktów najwyższej klasy Eukanuba stała się liderem wśród producentów karm i niekwestionowanym ekspertem w dziedzinie żywienia psów.

Właściciele psów, lekarze weterynarii i hodowcy wiedzą, że zawsze mogą mieć zaufanie do karm Eukanuba i że – niezależnie od wieku, wielkości, wagi i poziomu aktywności psa – zawsze znajdą dla niego taką karmę Eukanuba, która pomoże mu cieszyć się długim, zdrowym życiem... wyjątkową karmę dla wyjątkowych psów!



## Infolinia

# 801 15 00 48

(opłata jak za połączenie lokalne)

Jeżeli chcesz dowiedzieć się więcej o produktach Eukanuba zadzwoń na naszą infolinię lub odwiedź naszą stronę internetową. Możesz także zasięgnąć informacji u lekarza weterynarii lub doświadczonego hodowcy, albo w specjalistycznym sklepie zoologicznym.

Dystrybutor w Polsce: Firma Stopa Sp. z o.o. Sp. K.

Biuro handlowe i adres korespondencyjny:

Skrzeszewo Żukowskie 152, 83-330 Żukowo

Tel. 58 681 88 97, 58 684 95 35

Faks 58 685 81 10

stopa@stopa.com.pl



[www.Eukanuba.pl](http://www.Eukanuba.pl)